

MARINE TRANSMISSION

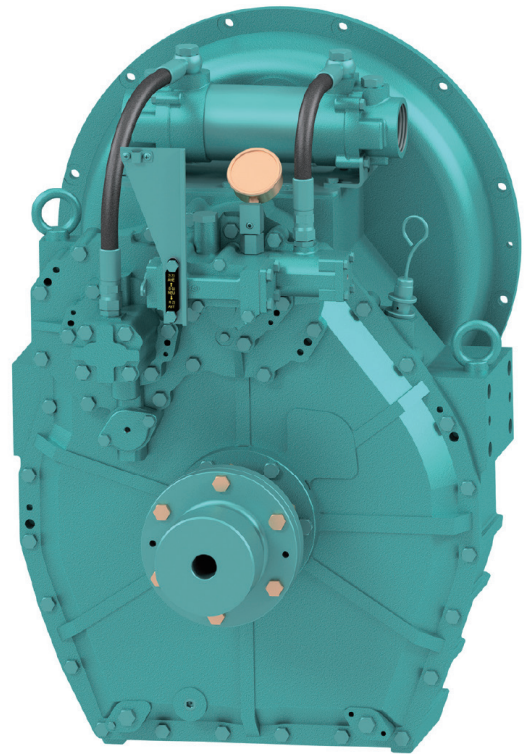
DMT100HL

■ 표준 공급품

- 벨하우징(SAE 1, 2, 3)
- 이단 감쇄 커플링(14", 11.5")
- 프로펠러 커플링, 리머볼트
- 매뉴얼 변환밸브
- 오일쿨러
- 케이블 브라켓

■ 옵션

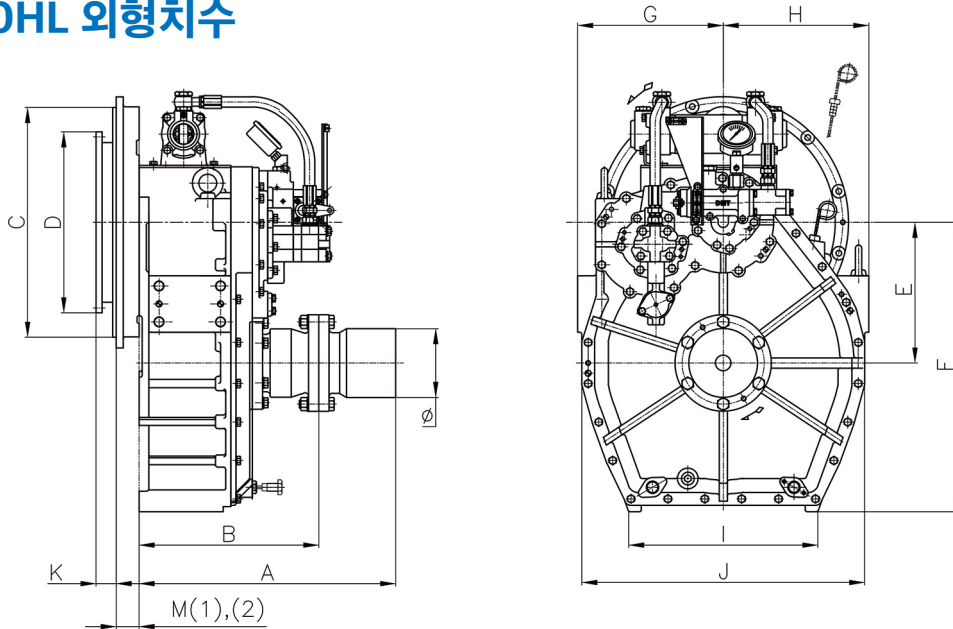
- 매뉴얼 트롤링 밸브
- 전자식 변환 밸브(12V, 24V)
- 매뉴얼 트롤링 밸브 + 전자식 변환밸브(12V, 24V)
- 마운팅 브라켓(FLAT 타입, L타입)



모델명	비율	최대 입력토크		용량/RPM		용량/1800RPM		최대 입력회전 (RPM)	표준 하우징 (SAE)	건조중량 (kg)
		(kgf.m)	(N.m)	kW	PS	kW	PS			
DMT100HL	4.07, 4.50, 4.95	89	873	0.091	0.124	164	223	3000	1,2,3	251
	5.29	86	843	0.088	0.120	158	216	3000		
	5.95	75	735	0.076	0.104	138	188	3000		

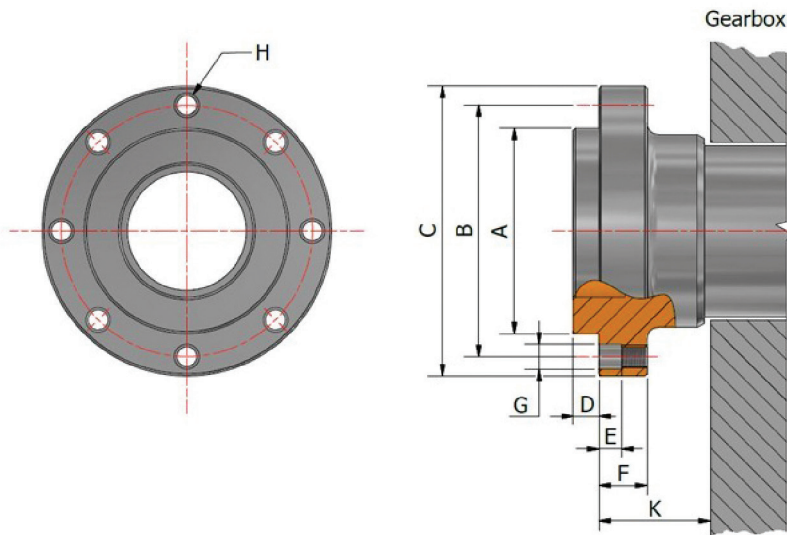
※ 건조중량은 감속기 표준 공급 사양에서 벨하우징, 커플링(러버블록, 이단 감쇄, CENTA 고탄성), 프로펠러 커플링이 제외된 무게입니다.

DMT100HL 외형치수



A	B	E	F	G	H	I	J	Q
501	351	274	563	284	284	370	552	134

하우징	드라이빙링	C	D	M(1)	M(2)	K
SAE #1	14"	511	466	81	-	25
SAE #2	11.5"	447	352	44	-	39
SAE #3	11.5"	409	352	44	-	39



A	B	C	D	E	F	G	H	Ø
Ø75	0-0.02	Ø100	Ø118	5	10	20	Ø10.9	6-M10 P1.25