

MARINE TRANSMISSION

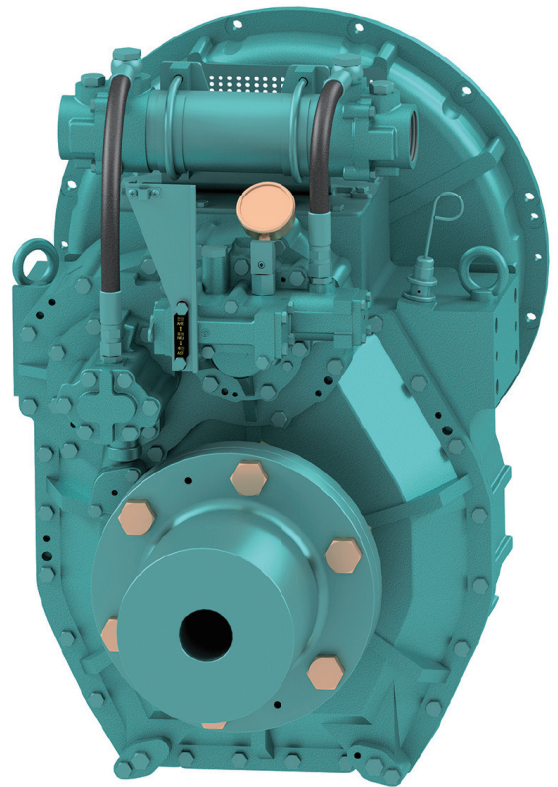
DMT190HL

■ 표준 공급품

- 벨하우징(SAE 1, 2)
- CENTA 플렉시플 커플링(14")
- 이단 감쇄 커플링(11.5")
- 프로펠러 커플링, 리머블트
- 매뉴얼 변환밸브
- 오일쿨러
- 케이블 브라켓

■ 옵션

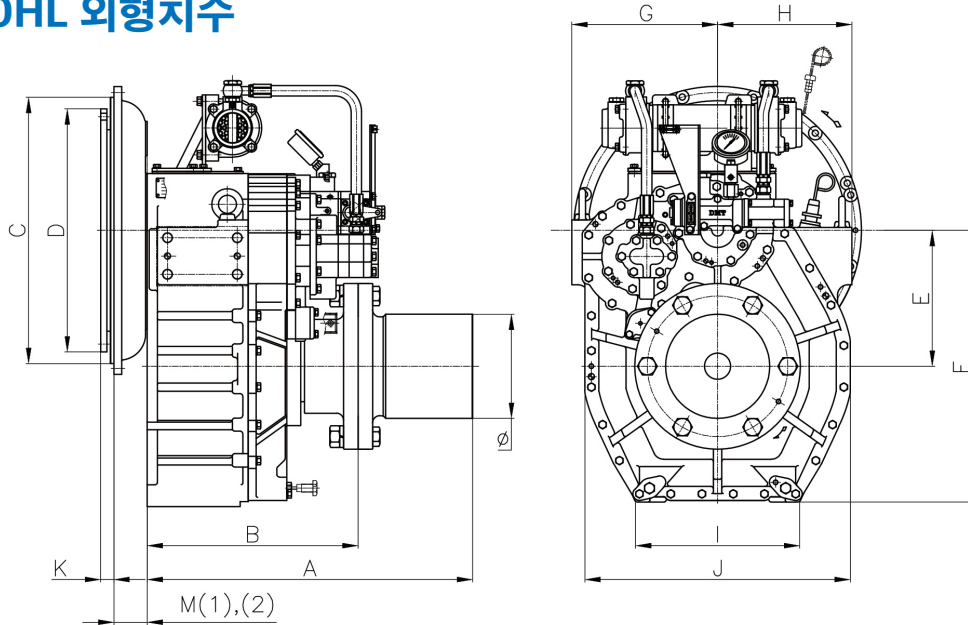
- 매뉴얼 트롤링 밸브
- 전자식 변환 밸브(12V, 24V)
- 매뉴얼 트롤링 밸브 + 전자식 변환밸브(12V, 24V)
- 마운팅 브라켓(FLAT 타입, L타입)



| 모델명 | 비율 | 최대 입력토크 | | 용량/RPM | | 용량/1800RPM | | 최대 입력회전 (RPM) | 표준 하우징 (SAE) | 건조중량 (kg) |
|----------|------------|---------|-------|--------|-------|------------|-----|---------------|--------------|-----------|
| | | (kgf.m) | (N.m) | kW | PS | kW | PS | | | |
| DMT190HL | 4.04, 4.48 | 180 | 1765 | 0.184 | 0.251 | 332 | 452 | 2500 | 1,2 | 334 |

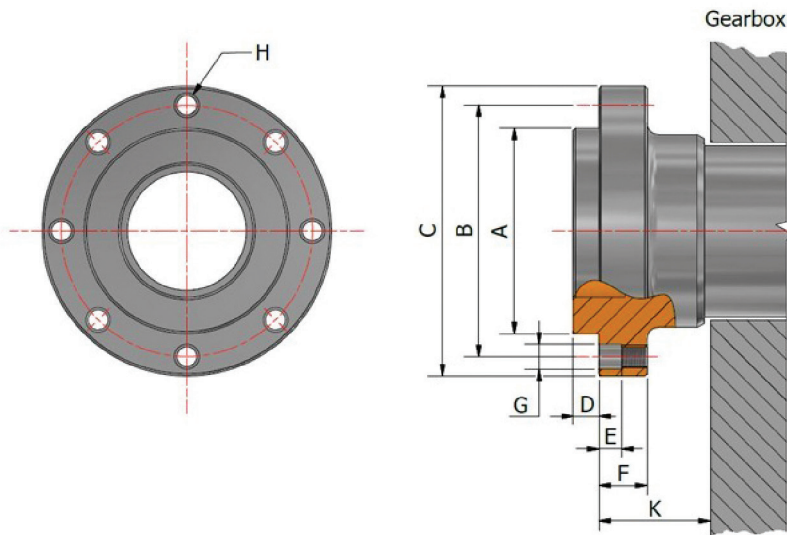
※ 건조중량은 감속기 표준 공급 사양에서 벨하우징, 커플링(리머블트, 이단 감쇄, CENTA 고탄성), 프로펠러 커플링이 제외된 무게입니다.

DMT190HL 외형치수



| A | B | E | F | G | H | I | J | Q |
|-----|-----|-----|-----|-----|-----|-----|-----|-----|
| 625 | 405 | 261 | 530 | 280 | 258 | 307 | 510 | 200 |

| 하우징 | 드라이빙링 | C | D | M(1) | M(2) | K |
|--------|-------|-----|-----|------|------|----|
| SAE #1 | 14" | 511 | 466 | 64 | 88 | 25 |
| SAE #2 | 11.5" | 447 | 352 | 46 | - | 39 |



| A | B | C | D | E | F | G | H | Ø |
|-----|--------|------|------|------|----|----|-------|-------------|
| Ø90 | 0-0.02 | Ø110 | Ø127 | 11.5 | 10 | 21 | Ø10.9 | 8-M10 P1.25 |