

MARINE TRANSMISSION

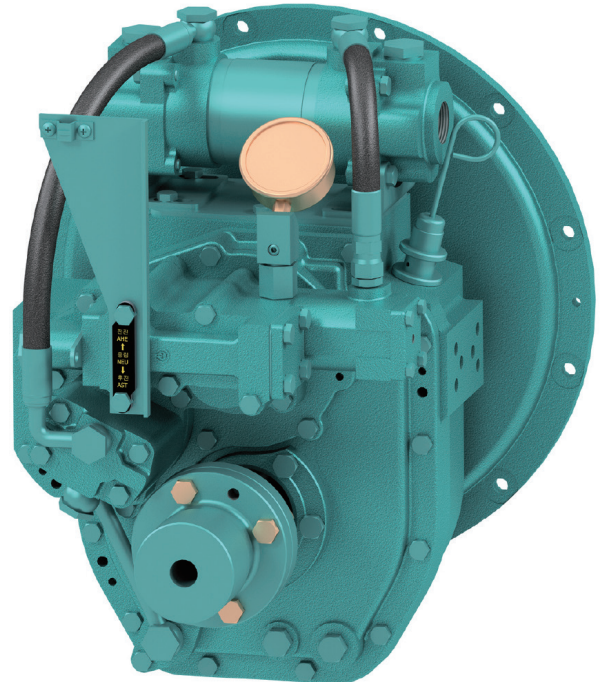
DMT25AL

■ 표준 공급품

- 벨하우징(SAE 3, 4, 5)
- 러버블록 커플링(11.5", 10", 7.5")
- 프로펠러 커플링, 리머볼트
- 매뉴얼 변환밸브
- 오일쿨러
- 케이블 브라켓

■ 옵션

- 매뉴얼 트롤링 밸브
- 전자식 변환 밸브(12V, 24V)
- 매뉴얼 트롤링 밸브 + 전자식 변환밸브(12V, 24V)
- 마운팅 브라켓(FLAT 타입, L타입)

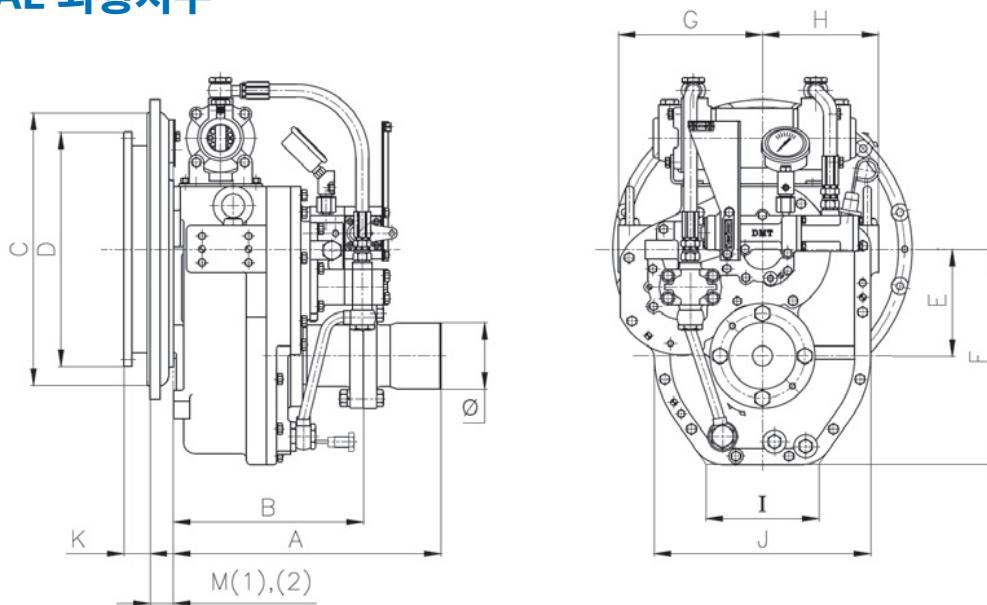


모델명	비율	최대 입력토크		용량/RPM		용량/1800RPM		최대 입력회전 (RPM)	표준 하우징 (SAE)	건조중량 (kg)
		(kgf.m)	(N.m)	kW	PS	kW	PS			
DMT25AL	1.64*, 2.07, 2.52, 2.96, 3.32	30	294	0.030	0.041	55	75	3500	3,4,5	68

*주문 생산 비율

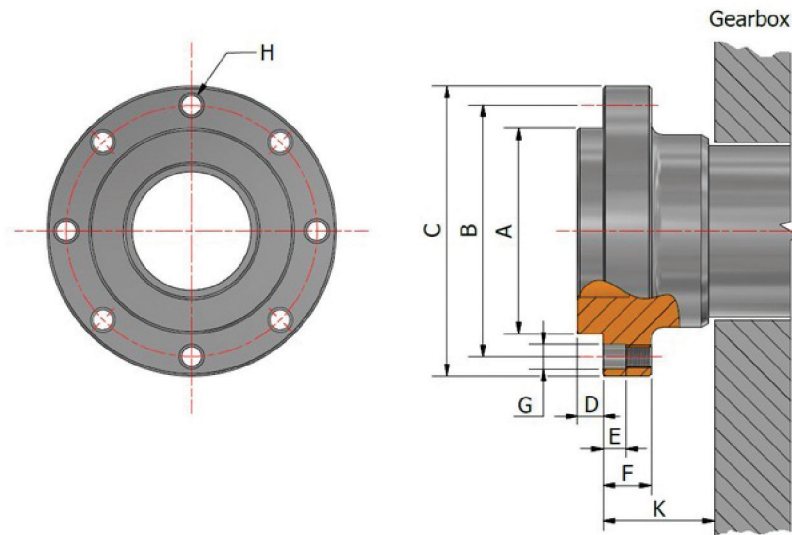
※ 건조중량은 감속기 표준 공급 사양에서 벨하우징, 커플링(러버블록, 이단 감쇄, CENTA 고탄성), 프로펠러 커플링이 제외된 무게입니다.

DMT25AL 외형치수



A	B	E	F	G	H	I	J	Q
355	255	118	244	177	135	157	260	72

하우징	드라이빙링	C	D	M(1)	M(2)	K
SAE#3	11.5"	409	352	34	-	39
SAE#4	10"	361	314	30	-	53
	7.5"	361	241	30	-	30
SAE#5	7.5"	314	241	24	-	30



A	B	C	D	E	F	G	H	Ø	
Ø50	0-0.02	Ø70	Ø88	5	8	16	Ø8.9	6-M8 P1.25	23.8