

MARINE TRANSMISSION

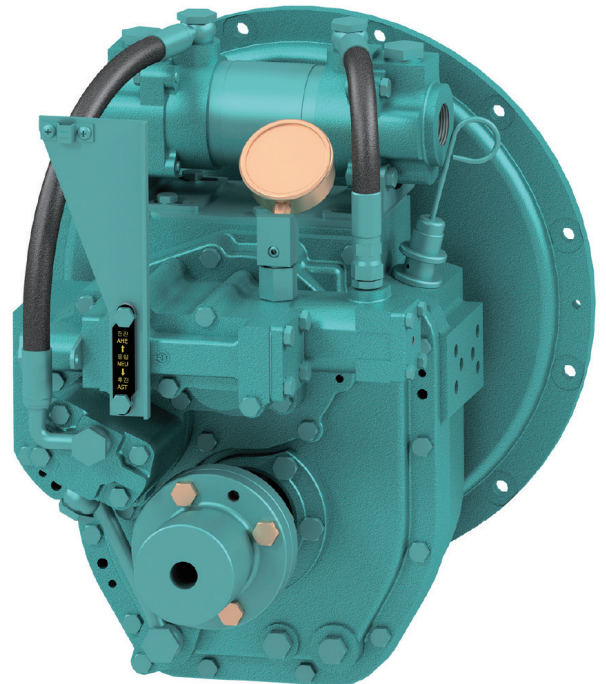
DMT25AL

■ 표준 공급품

- 벨하우징(SAE 3, 4, 5)
- 러버블록 커플링(11.5", 10", 7.5")
- 프로펠러 커플링, 리머볼트
- 매뉴얼 변환밸브
- 오일쿨러
- 케이블 브라켓

■ 옵션

- 매뉴얼 트롤링 밸브
- 전자식 변환 밸브(12V, 24V)
- 매뉴얼 트롤링 밸브 + 전자식 변환밸브(12V, 24V)
- 마운팅 브라켓(FLAT 타입, L타입)

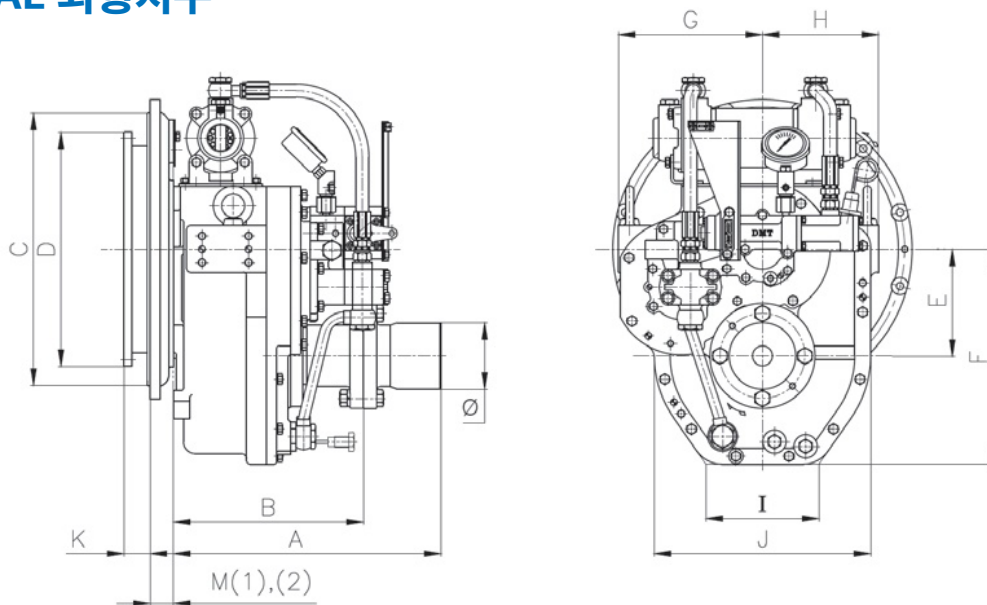


모델명	비율	최대 입력토크		용량/RPM		용량/1800RPM		최대 입력회전 (RPM)	표준 하우징 (SAE)	건조중량 (kg)
		(kgf.m)	(N.m)	kW	PS	kW	PS			
DMT25AL	1.64*, 2.07, 2.52, 2.96, 3.32	30	294	0.030	0.041	55	75	3500	3,4,5	68

*주문 생산 비율

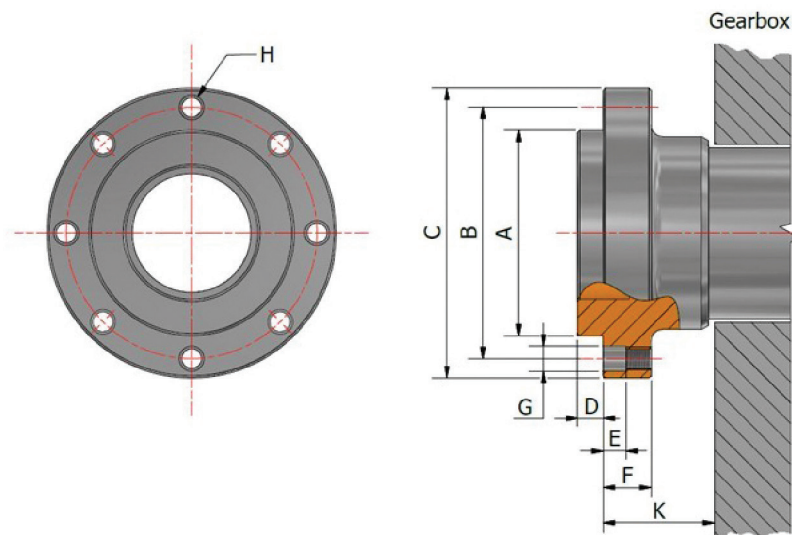
※ 건조중량은 감속기 표준 공급 사양에서 벨하우징, 커플링(러버블록, 이단 감쇄, CENTA 고탄성), 프로펠러 커플링이 제외된 무게입니다.

DMT25AL 외형치수



A	B	E	F	G	H	I	J	Ø
355	255	118	244	177	135	157	260	72

하우징	드라이빙링	C	D	M(1)	M(2)	K
SAE#3	11.5"	409	352	34	-	39
SAE#4	10"	361	314	30	-	53
	7.5"	361	241	30	-	30
SAE#5	7.5"	314	241	24	-	30



A	B	C	D	E	F	G	H	K	
Ø50	0-0.02	Ø70	Ø88	5	8	16	Ø8.9	6-M8 P1.25	23.8

MARINE TRANSMISSION

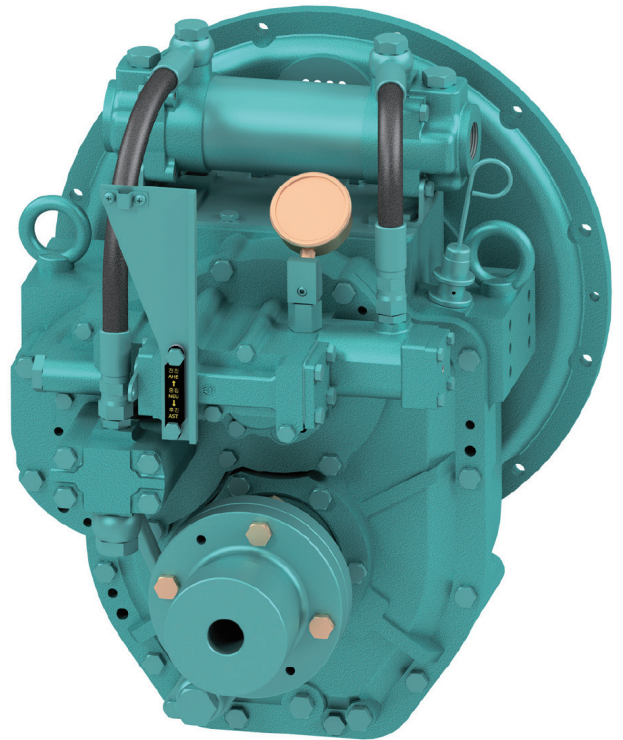
DMT50A

■ 표준 공급품

- 벨하우징(SAE 1, 2, 3, 4)
- 러버블록 커플링(10")
- 이단 감쇄 커플링(14", 11.5")
- 프로펠러 커플링, 리머볼트
- 매뉴얼 변환밸브
- 오일쿨러
- 케이블 브라켓

■ 옵션

- 매뉴얼 트롤링 밸브
- 전자식 변환 밸브(12V, 24V)
- 매뉴얼 트롤링 밸브 + 전자식 변환밸브(12V, 24V)
- 마운팅 브라켓(FLAT 타입, L타입)

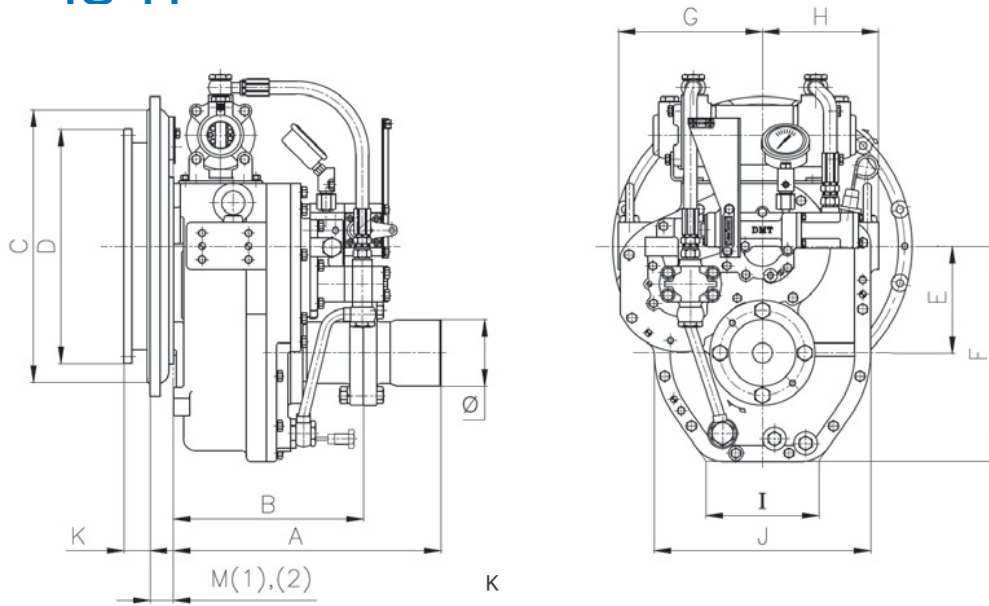


모델명	비율	최대 입력토크		용량/RPM		용량/1800RPM		최대 입력회전 (RPM)	표준 하우징 (SAE)	건조중량 (kg)
		(kgf.m)	(N.m)	kW	PS	kW	PS			
DMT50A	1.61*, 2.06, 2.45 2.82, 3.12, 3.46	55	539	0.056	0.076	101	138	3000	1,2,3,4	126

*주문 생산 비율

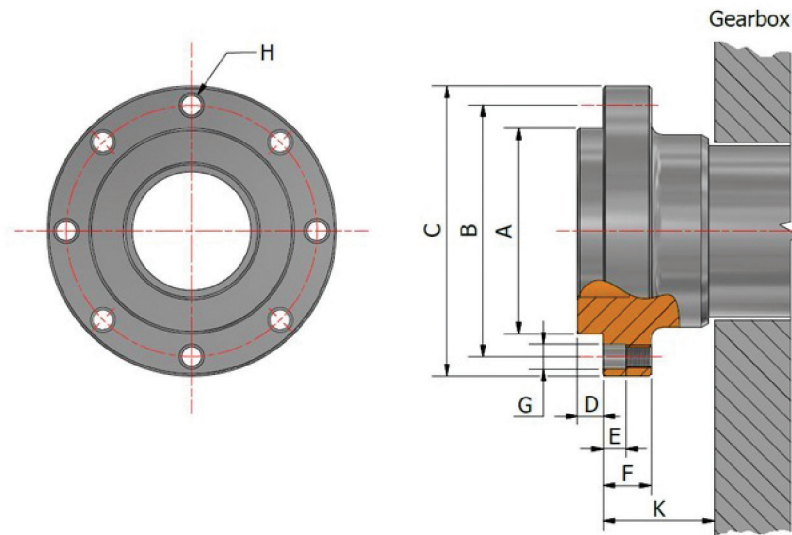
※ 건조중량은 감속기 표준 공급 사양에서 벨하우징, 커플링(러버블록, 이단 감쇄, CENTA 고탄성), 프로펠러 커플링이 제외된 무게입니다.

DMT50A 외형치수



A	B	E	F	G	H	I	J	Ø
403	286	160	323	217	175	170	326	100

하우징	드라이빙링	C	D	M(1)	M(2)	K
SAE#1	14"	511	466	75	-	25
SAE#2	11.5"	447	325	35	-	39
SAE#3	11.5"	409	325	35	-	39
SAE#4	10"	361	314	50	-	53



A	B	C	D	E	F	G	H	K	
Ø75	0-0.02	Ø100	Ø118	5	10	20	Ø10.9	6-M10 P1.25	29.9

MARINE TRANSMISSION

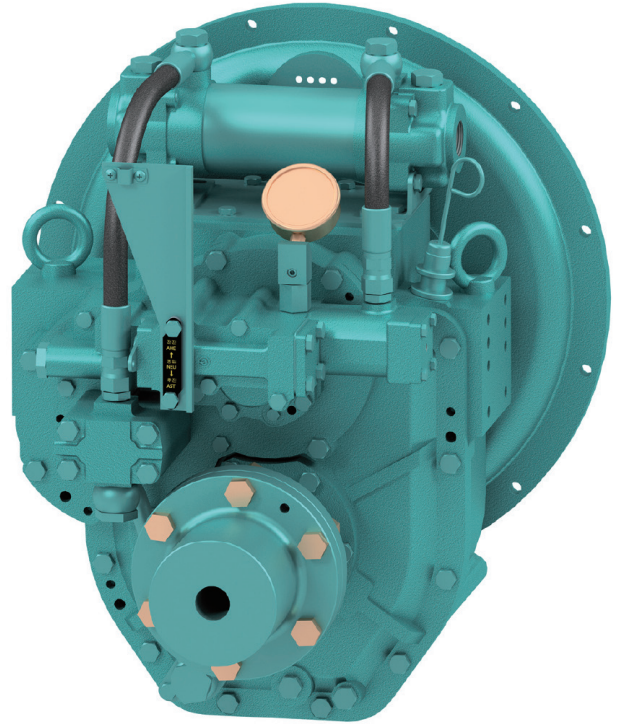
DMT90A

■ 표준 공급품

- 벨하우징(SAE 1, 2, 3, 4)
- 러버블록 커플링(10")
- 이단 감쇄 커플링(14", 11.5")
- 프로펠러 커플링, 리머볼트
- 매뉴얼 변환밸브
- 오일쿨러
- 케이블 브라켓

■ 옵션

- 매뉴얼 트롤링 밸브
- 매뉴얼 D-트롤링 밸브
- 전자식 변환 밸브(12V, 24V)
- 매뉴얼 트롤링 밸브 + 전자식 변환밸브(12V, 24V)
- 마운팅 브라켓(FLAT 타입, L타입)

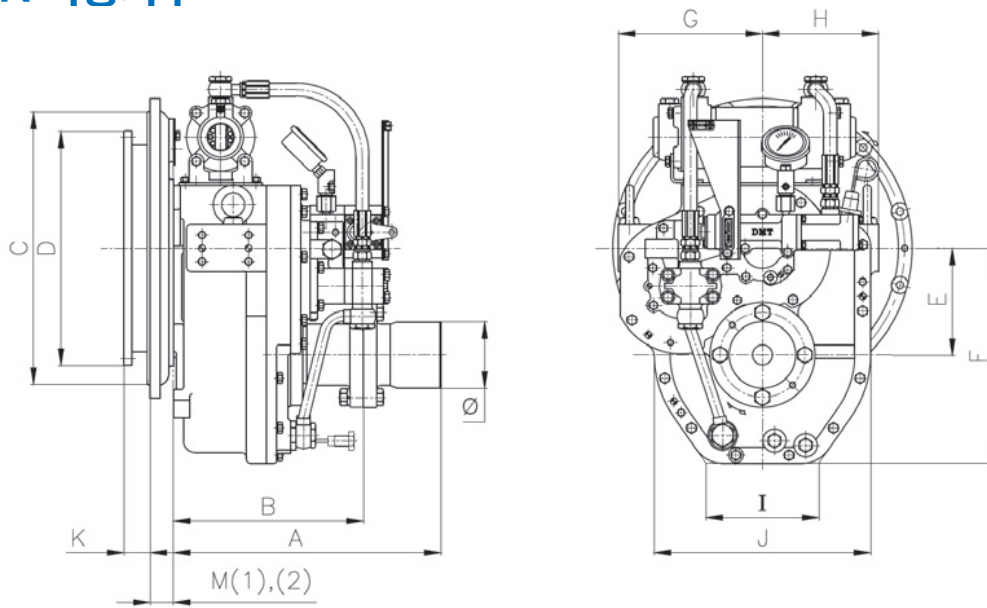


모델명	비율	최대 입력토크		용량/RPM		용량/1800RPM		최대 입력회전 (RPM)	표준 하우징 (SAE)	건조중량 (kg)
		(kgf.m)	(N.m)	kW	PS	kW	PS			
DMT90A	1.61*, 2.06, 2.45 2.82, 3.12, 3.46	87	857	0.089	0.122	161	219	3000	1,2,3,4	135

*주문 생산 비율

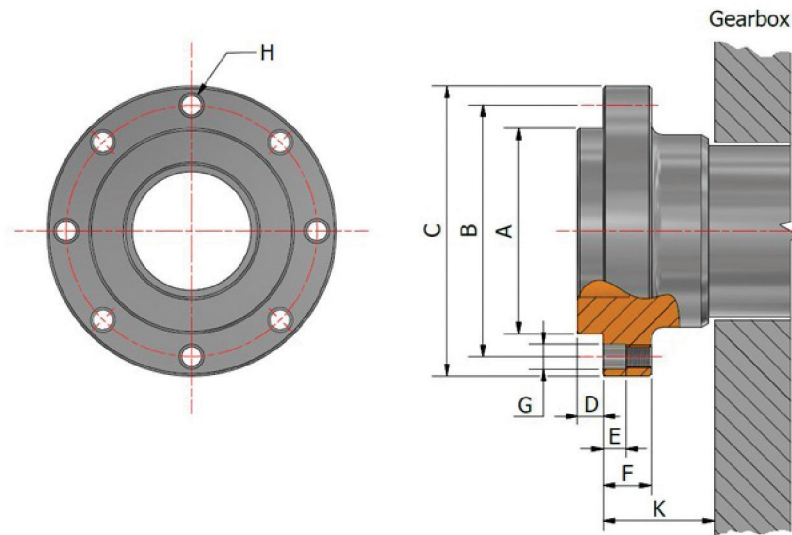
※ 건조중량은 감속기 표준 공급 사양에서 벨하우징, 커플링(러버블록, 이단 감쇄, CENTA 고탄성), 프로펠러 커플링이 제외된 무게입니다.

DMT90A 외형치수



A	B	E	F	G	H	I	J	Ø
471	325	160	323	228	175	170	326	120

하우징	드라이빙링	C	D	M(1)	M(2)	K
SAE#1	14"	511	466	75	-	25
SAE#2	11.5"	447	325	35	-	39
SAE#3	11.5"	409	325	35	-	39
SAE#4	10"	361	314	50	-	53



A	B	C	D	E	F	G	H	K	
Ø75	0-0.02	Ø100	Ø118	5	10	20	Ø10.9	6-M10 P1.25	29.9

MARINE TRANSMISSION

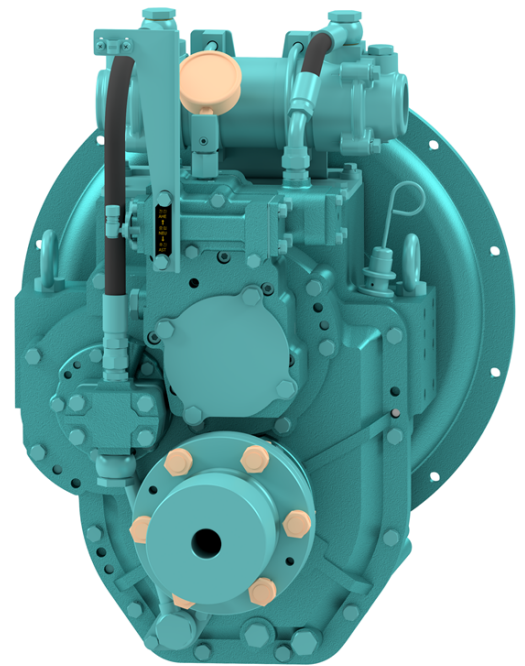
DMT95H

■ 표준 공급품

- 벨하우징(SAE 1, 2, 3, 4)
- 러버블록 커플링(10")
- 이단 감쇄 커플링(14", 11.5")
- 프로펠러 커플링, 리머볼트
- 매뉴얼 변환밸브
- 오일쿨러
- 케이블 브라켓
- LIVE PTO

■ 옵션

- 매뉴얼 트롤링 밸브
- 전자식 변환 밸브(12V, 24V)
- 매뉴얼 트롤링 밸브 + 전자식 변환밸브(12V, 24V)
- 마운팅 브라켓(FLAT 타입, L타입)
- LIVE PTO 펌프 취부대, 구동커플링 SAE A, B

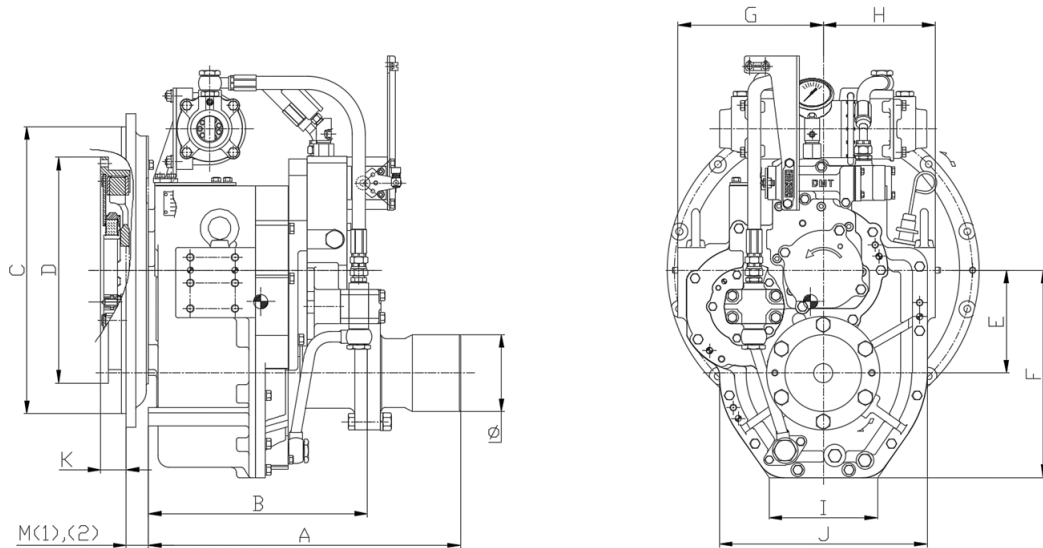


모델명	비율	최대 입력토크		용량/RPM		용량/1800RPM		최대 입력회전 (RPM)	표준 하우징 (SAE)	건조중량 (kg)
		(kgf.m)	(N.m)	kW	PS	kW	PS			
DMT95H	1.64*, 2.02, 2.43	90	882	0.092	0.125	166	226	3700	1, 2, 3, 4	171
	2.81	84	824	0.086	0.117	155	211	3700		
	3.12	75	735	0.076	0.104	138	188	3700		
	3.47	72	706	0.073	0.100	132	180	3700		

*주문 생산 비율

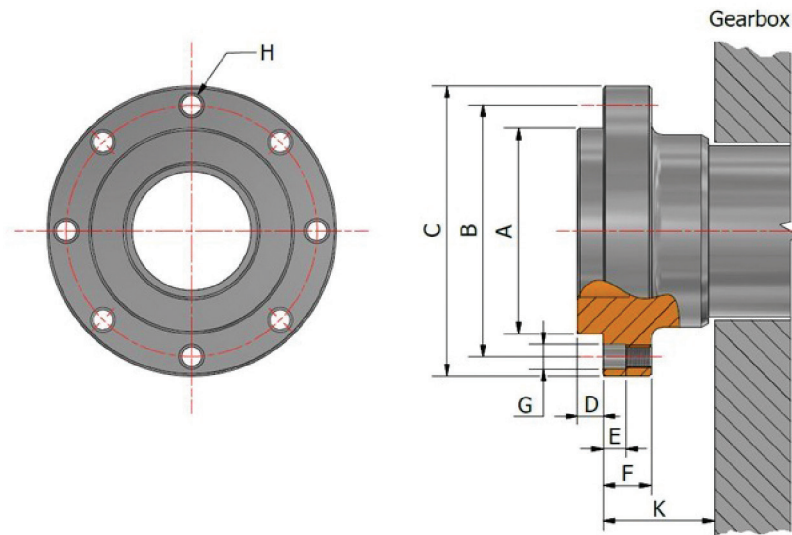
※ 건조중량은 감속기 표준 공급 사양에서 벨하우징, 커플링(러버블록, 이단 감쇄, CENTA 고탄성), 프로펠러 커플링이 제외된 무게입니다.

DMT95H 외형치수



A	B	E	F	G	H	I	J	Ø
489	343	160	323	228	175	170	326	120

하우징	드라이빙링	C	D	M(1)	M(2)	K
SAE#1	14"	511	466	75	-	25
SAE#2	11.5"	447	325	35	-	39
SAE#3	11.5"	409	325	35	-	39
SAE#4	10"	361	314	50	-	53



A	B	C	D	E	F	G	H	K
Ø75	0-0.02	Ø100	Ø118	5.6	10	20	6-M10 P1.25	29.9

MARINE TRANSMISSION

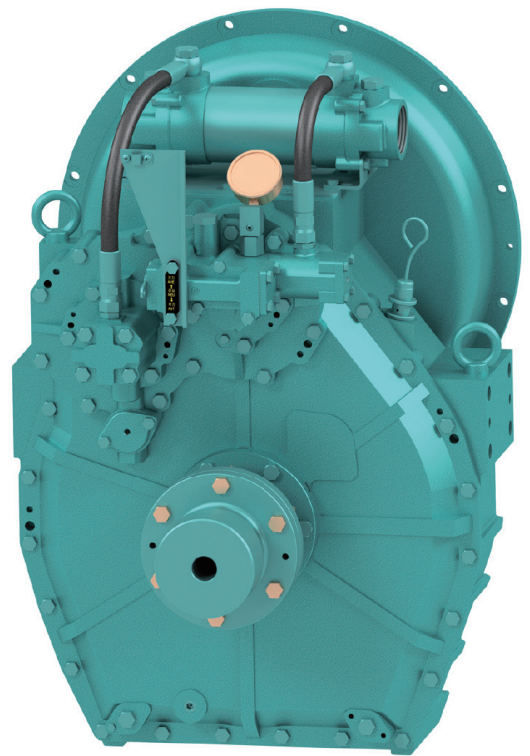
DMT100HL

■ 표준 공급품

- 벨하우징(SAE 1, 2, 3)
- 이단 감쇄 커플링(14", 11.5")
- 프로펠러 커플링, 리머볼트
- 매뉴얼 변환밸브
- 오일쿨러
- 케이블 브라켓

■ 옵션

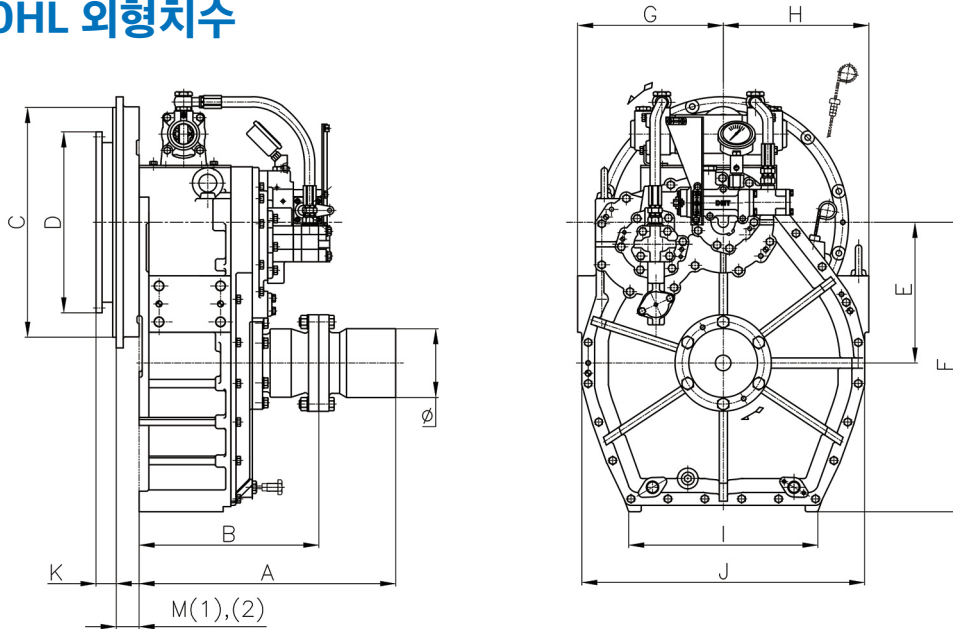
- 매뉴얼 트롤링 밸브
- 전자식 변환 밸브(12V, 24V)
- 매뉴얼 트롤링 밸브 + 전자식 변환밸브(12V, 24V)
- 마운팅 브라켓(FLAT 타입, L타입)



모델명	비율	최대 입력토크		용량/RPM		용량/1800RPM		최대 입력회전 (RPM)	표준 하우징 (SAE)	건조중량 (kg)
		(kgf.m)	(N.m)	kW	PS	kW	PS			
DMT100HL	4.07, 4.50, 4.95	89	873	0.091	0.124	164	223	3000	1,2,3	251
	5.29	86	843	0.088	0.120	158	216	3000		
	5.95	75	735	0.076	0.104	138	188	3000		

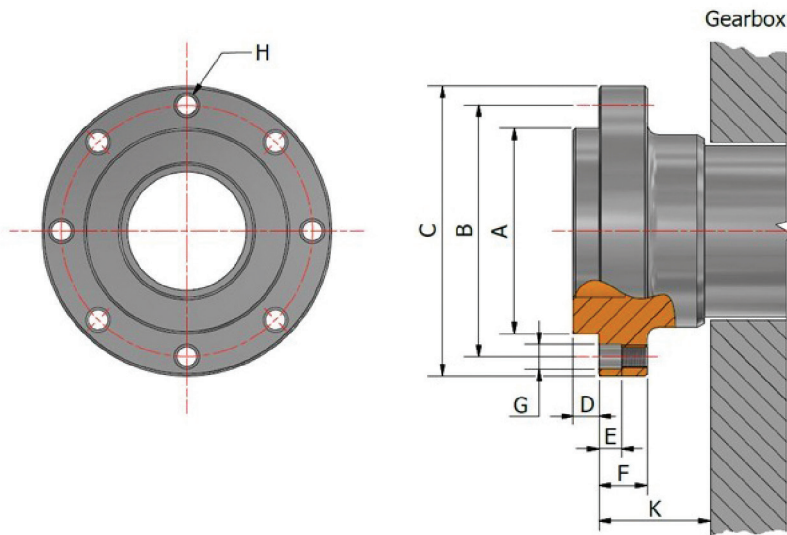
※ 건조중량은 감속기 표준 공급 사양에서 벨하우징, 커플링(러버블록, 이단 감쇄, CENTA 고탄성), 프로펠러 커플링이 제외된 무게입니다.

DMT100HL 외형치수



A	B	E	F	G	H	I	J	Ø
501	351	274	563	284	284	370	552	134

하우징	드라이빙링	C	D	M(1)	M(2)	K
SAE #1	14"	511	466	81	-	25
SAE #2	11.5"	447	352	44	-	39
SAE #3	11.5"	409	352	44	-	39



A	B	C	D	E	F	G	H	K
Ø75	0-0.02	Ø100	Ø118	5	10	20	Ø10.9	6-M10 P1.25

MARINE TRANSMISSION

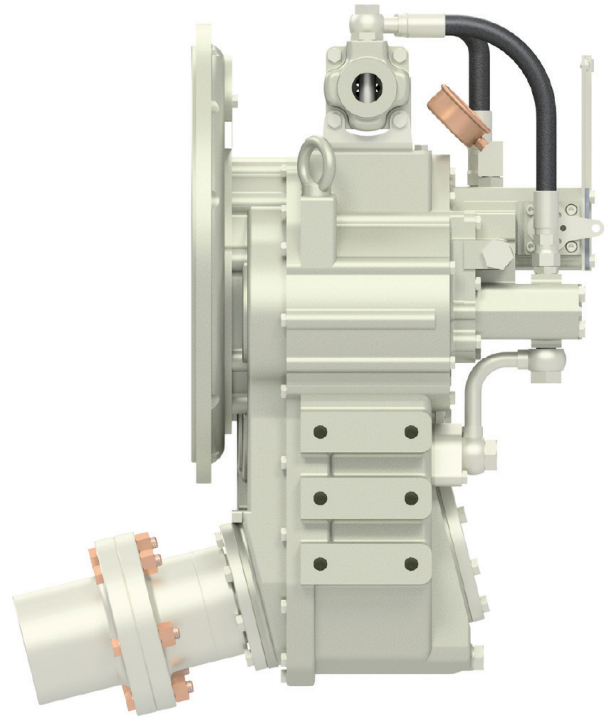
DMT100IV

■ 표준 공급품

- 벨하우징(SAE 2, 3)
- 이단 감쇄 커플링(11.5")
- 프로펠러 커플링, 리머볼트
- 매뉴얼 변환밸브
- 오일쿨러
- 케이블 브라켓

■ 옵션

- 매뉴얼 트롤링 밸브
- 전자식 변환 밸브(12V, 24V)
- 매뉴얼 트롤링 밸브 + 전자식 변환 밸브(12V, 24V)
- 마운팅 브라켓(FLAT 타입, L타입)

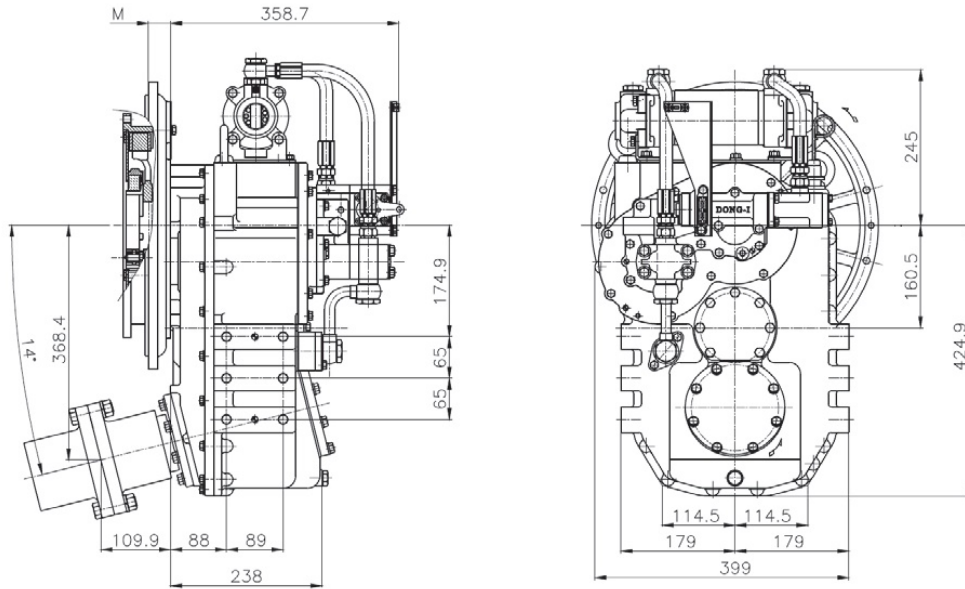


모델명	비율	최대 입력토크		용량/RPM		용량/1800RPM		최대 입력회전 (RPM)	표준 하우징 (SAE)	건조중량 (kg)
		(kgf.m)	(N.m)	kW	PS	kW	PS			
DMT100IV	1.21*, 1.54, 1.84 2.12, 2.52	103	1011	0.105	0.143	190	259	4000	2,3,4	148

*주문 생산 비율

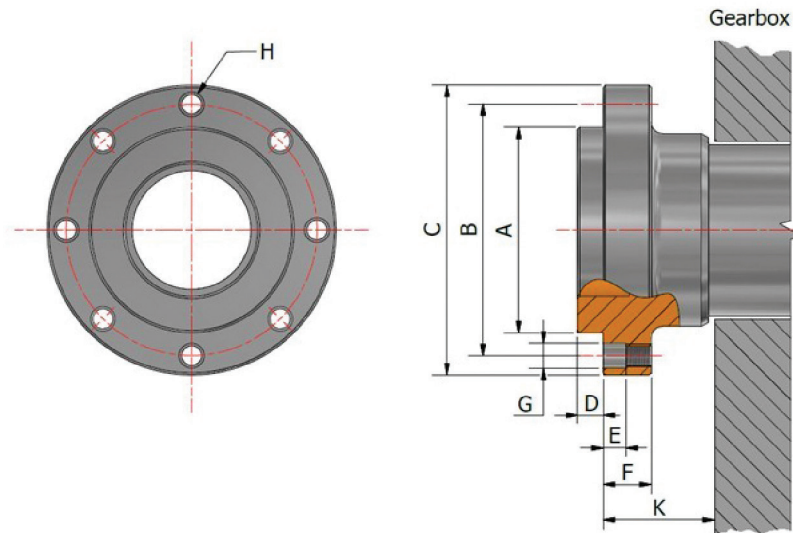
※ 건조중량은 감속기 표준 공급 사양에서 벨하우징, 커플링(러머볼트, 이단 감쇄, CENTA 고탄성), 프로펠러 커플링이 제외된 무게입니다.

DMT100IV 외형치수



mm

하우징	드라이빙링	C	D	M(1)	M(2)	K
SAE#2	11.5"	447	325	35	-	25
SAE#3	11.5"	447	325	35	-	39



mm

A	B	C	D	E	F	G	H	K	
Ø75	0-0.02	Ø100	Ø118	5	10	20	Ø10.9	6-M10 P1.25	29.9



Copyright (C) D-I INDUSTRIAL CO., LTD. All rights reserved.
 Add (52781) 경남 진주시 남강로 1367번길 13 Web www.d-i.co.kr

서비스팀 TEL 055-760-5510
 영업팀 TEL 055-760-5500

H.P 010-8616-5516 / 010-8775-5510
 H.P 010-9485-4594 / 010-6368-5503

Email cs.dicl@d-i.co.kr
 Email ds.dicl@d-i.co.kr

MARINE TRANSMISSION

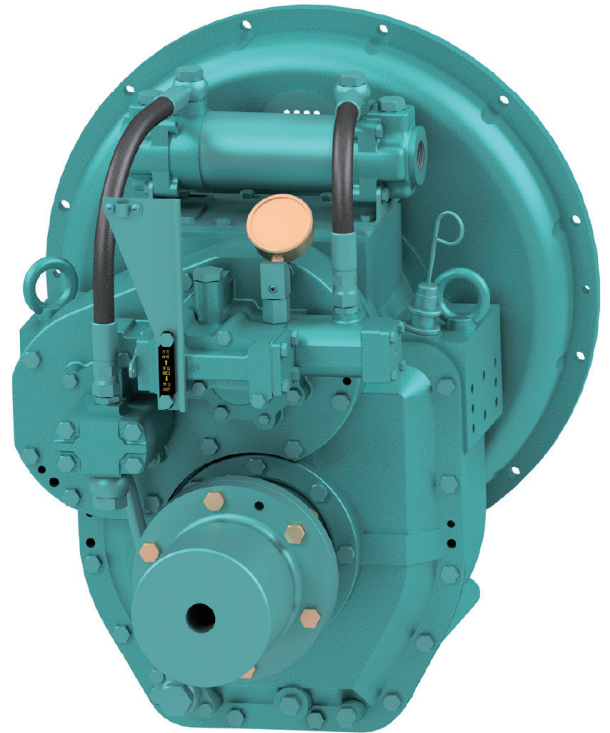
DMT110A

■ 표준 공급품

- 벨하우징(SAE 1, 2, 3)
- 이단 감쇄 커플링(14", 11.5")
- 프로펠러 커플링, 리머볼트
- 매뉴얼 변환밸브
- 오일쿨러
- 케이블 브라켓

■ 옵션

- 매뉴얼 트롤링 밸브
- 전자식 변환 밸브(12V, 24V)
- 매뉴얼 트롤링 밸브 + 전자식 변환밸브(12V, 24V)
- 마운팅 브라켓(FLAT 타입, L타입)

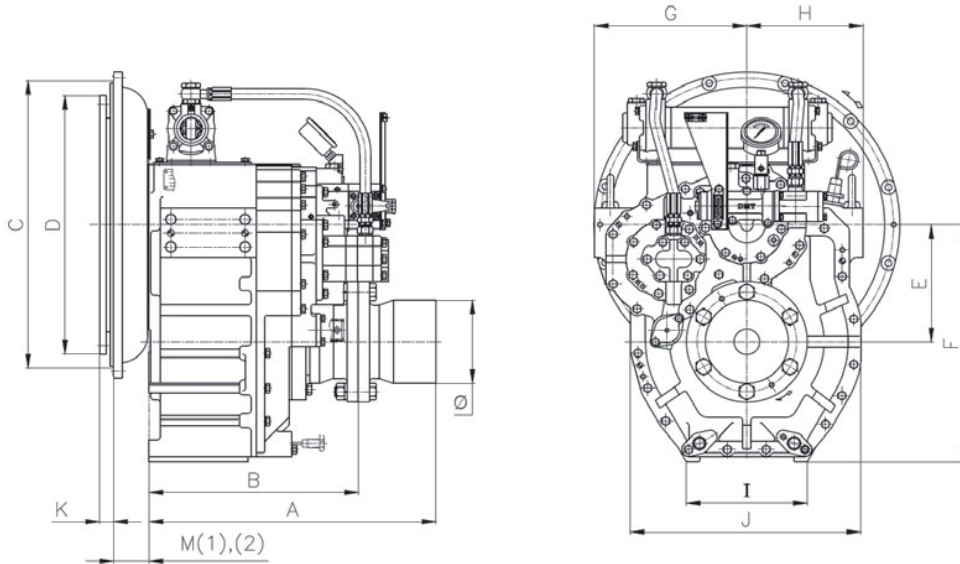


모델명	비율	최대 입력토크		용량/RPM		용량/1800RPM		최대 입력회전 (RPM)	표준 하우징 (SAE)	건조중량 (kg)
		(kgf.m)	(N.m)	kW	PS	kW	PS			
DMT110A	1.77*, 2.09, 2.42 2.82, 3.19, 3.81	110	1079	0.112	0.153	202	276	2800	1,2,3,4	179

*주문 생산 비율

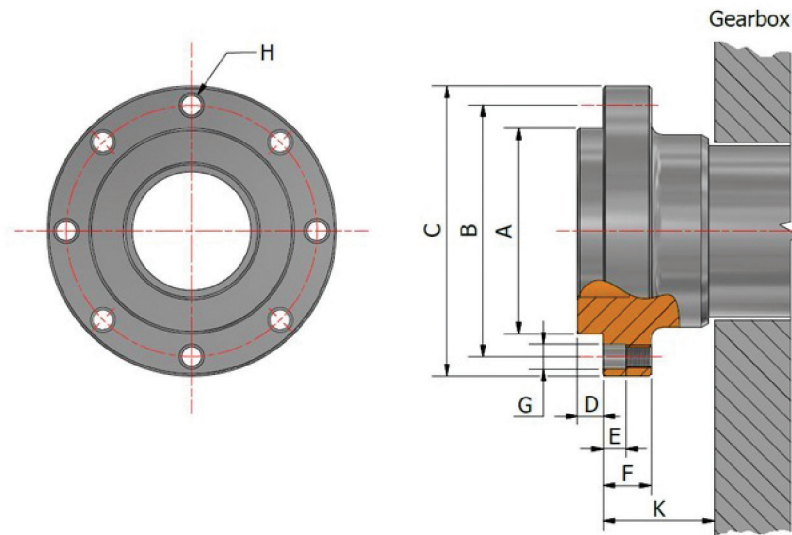
※ 건조중량은 감속기 표준 공급 사양에서 벨하우징, 커플링(리머볼트, 이단 감쇄, CENTA 고탄성), 프로펠러 커플링이 제외된 무게입니다.

DMT110A 외형치수



A	B	E	F	G	H	I	J	Ø
487	335	195	388	249	197	224	386	140

하우징	드라이빙링	C	D	M(1)	M(2)	K
SAE#1	14"	511	466	75	-	25
SAE#2	11.5"	447	325	35	-	39
SAE#3	11.5"	409	325	35	-	39



A	B	C	D	E	F	G	H	K	
Ø75	0-0.02	Ø100	Ø117	4	10	20	Ø10.9	6-M10 P1.25	30.1

MARINE TRANSMISSION

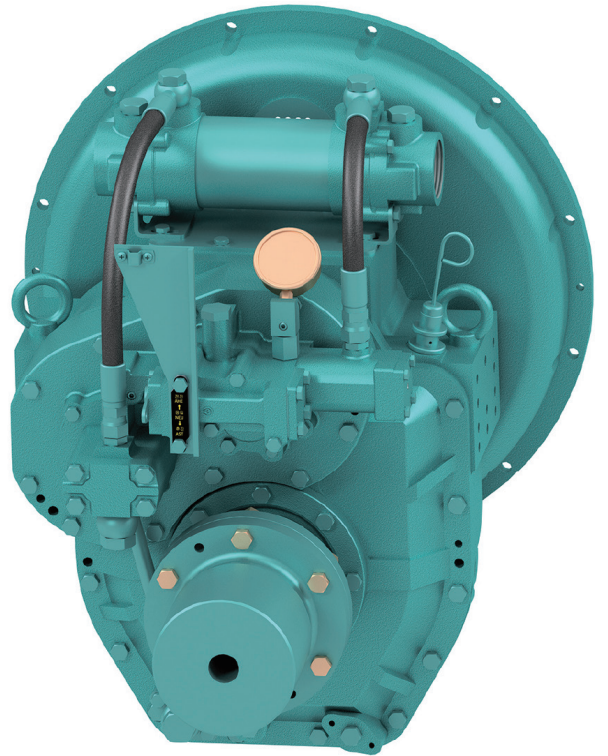
DMT140H

■ 표준 공급품

- 벨하우징(SAE 1, 2, 3)
- 이단 감쇄 커플링(14", 11.5")
- 프로펠러 커플링, 리머볼트
- 매뉴얼 변환밸브
- 오일쿨러
- 케이블 브라켓

■ 옵션

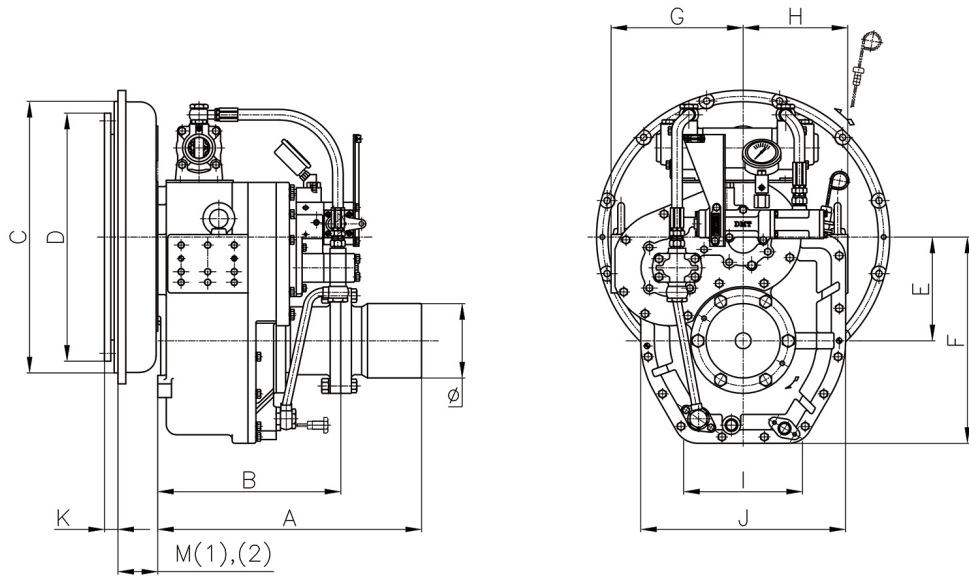
- 매뉴얼 트롤링 밸브
- 매뉴얼 D-트롤링 밸브
- 전자식 변환 밸브(12V, 24V)
- 매뉴얼 트롤링 밸브 + 전자식 변환밸브
- 마운팅 브라켓(FLAT 타입, L타입)



모델명	비율	최대 입력토크		용량/RPM		용량/1800RPM		최대 입력회전 (RPM)	표준 하우징 (SAE)	건조중량 (kg)
		(kgf.m)	(N.m)	kW	PS	kW	PS			
DMT140H	1.97, 2.57, 3.03 3.46	130	1275	0.133	0.181	239	326	2800	1,2,3,4	185

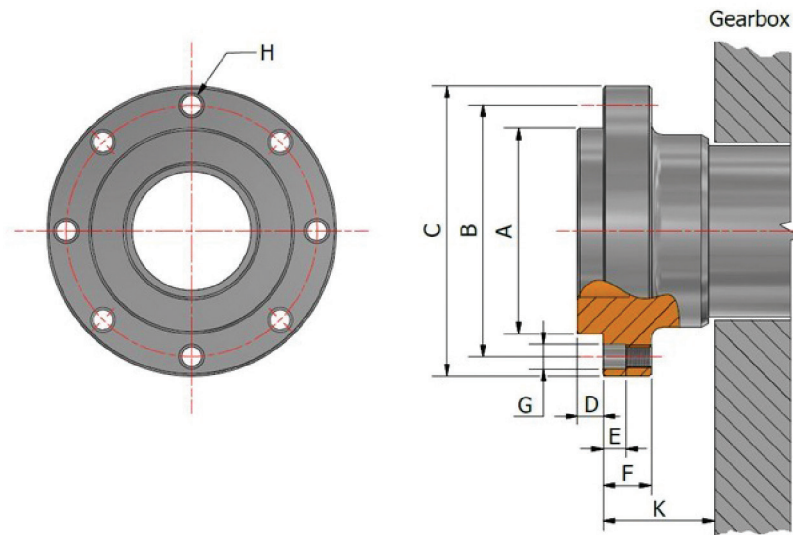
※ 건조중량은 감속기 표준 공급 사양에서 벨하우징, 커플링(러버블록, 이단 감쇄, CENTA 고탄성), 프로펠러 커플링이 제외된 무게입니다.

DMT140H 외형치수



A	B	E	F	G	H	I	J	Ø
496	344	195	388	249	197	224	386	140

하우징	드라이빙링	C	D	M(1)	M(2)	K
SAE#1	14"	511	466	75	-	25
SAE#2	11.5"	447	325	35	-	39
SAE#3	11.5"	409	325	35	-	39



A	B	C	D	E	F	G	H	K	
Ø75	0-0.02	Ø100	Ø117	4	10	20	Ø10.9	6-M10 P1.25	30.1

MARINE TRANSMISSION

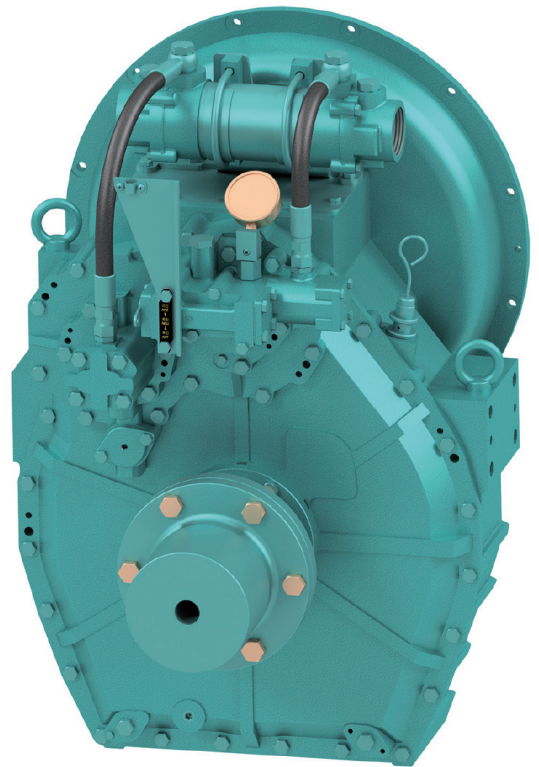
DMT135HL

■ 표준 공급품

- 벨하우징(SAE 1, 2, 3)
- 이단 감쇄 커플링(14", 11.5")
- 프로펠러 커플링, 리머볼트
- 매뉴얼 변환밸브
- 오일쿨러
- 케이블 브라켓

■ 옵션

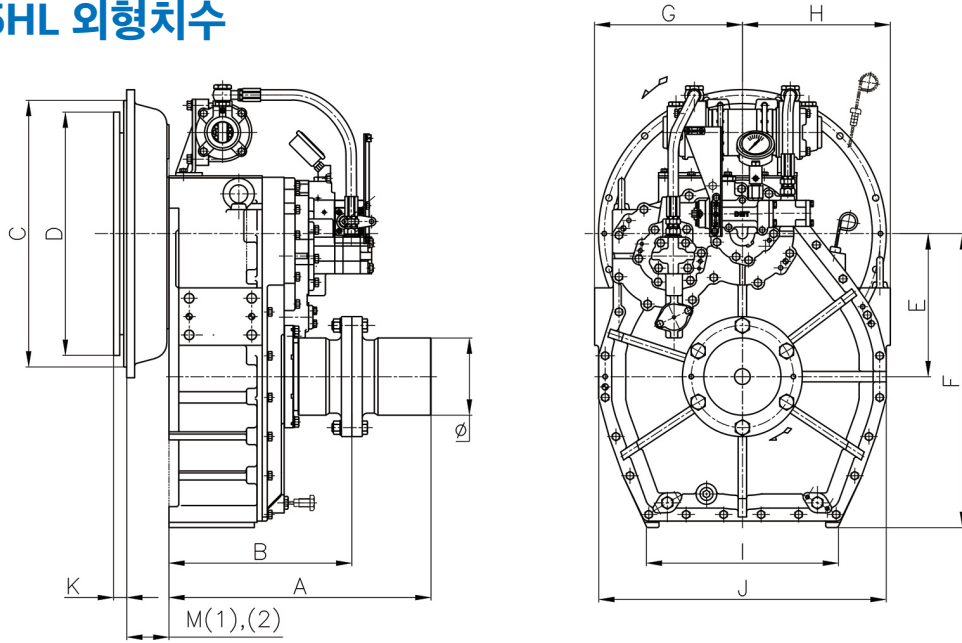
- 매뉴얼 트롤링 밸브
- 전자식 변환 밸브(12V, 24V)
- 매뉴얼 트롤링 밸브 + 전자식 변환밸브(12V, 24V)
- 마운팅 브라켓(FLAT 타입, L타입)



모델명	비율	최대 입력토크		용량/RPM		용량/1800RPM		최대 입력회전 (RPM)	표준 하우징 (SAE)	건조중량 (kg)
		(kgf.m)	(N.m)	kW	PS	kW	PS			
DMT135HL	4.07	131	1288	0.134	0.183	241	329	2800	1,2,3	269
	4.50	125	1229	0.128	0.174	231	314	2800		
	4.95	115	1128	0.117	0.160	213	289	2800		

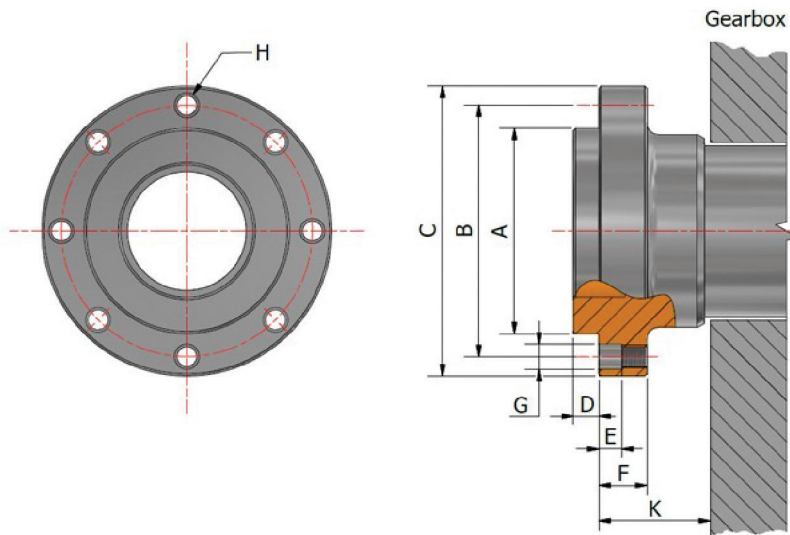
※ 건조중량은 감속기 표준 공급 사양에서 벨하우징, 커플링(러버블록, 이단 감쇄, CENTA 고탄성), 프로펠러 커플링이 제외된 무게입니다.

DMT135HL 외형치수



A	B	E	F	G	H	I	J	Ø
503	351	274	563	284	284	370	552	148

하우징	드라이빙링	C	D	M(1)	M(2)	K
SAE #1	14"	511	466	81	-	25
SAE #2	11.5"	447	352	44	-	39
SAE #3	11.5"	409	352	44	-	39



A	B	C	D	E	F	G	H	K	
Ø75	0-0.02	Ø100	Ø118	5	10	20	Ø10.9	6-M10 P1.25	35.2

MARINE TRANSMISSION

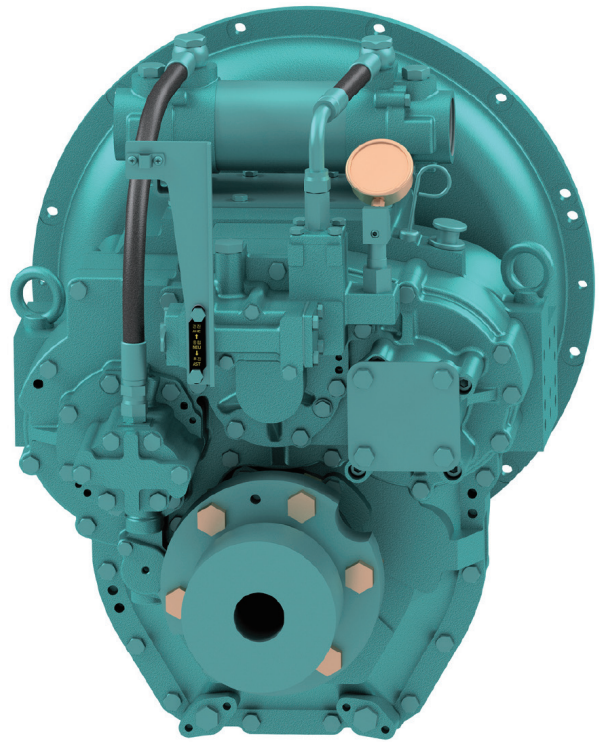
DMTP5100

■ 표준 공급품

- 벨하우징(SAE 1, 2, 3)
- 이단 감쇄 커플링(14", 11.5")
- 프로펠러 커플링, 리머볼트
- 매뉴얼 변환밸브
- 오일쿨러
- 케이블 브라켓
- LIVE PTO

■ 옵션

- 매뉴얼 트롤링 밸브
- 전자식 변환 밸브(12V, 24V)
- 매뉴얼 트롤링 밸브 + 전자식 변환밸브
- 마운팅 브라켓(FLAT 타입, L타입)
- LIVE PTO 펌프 취부대, 구동커플링

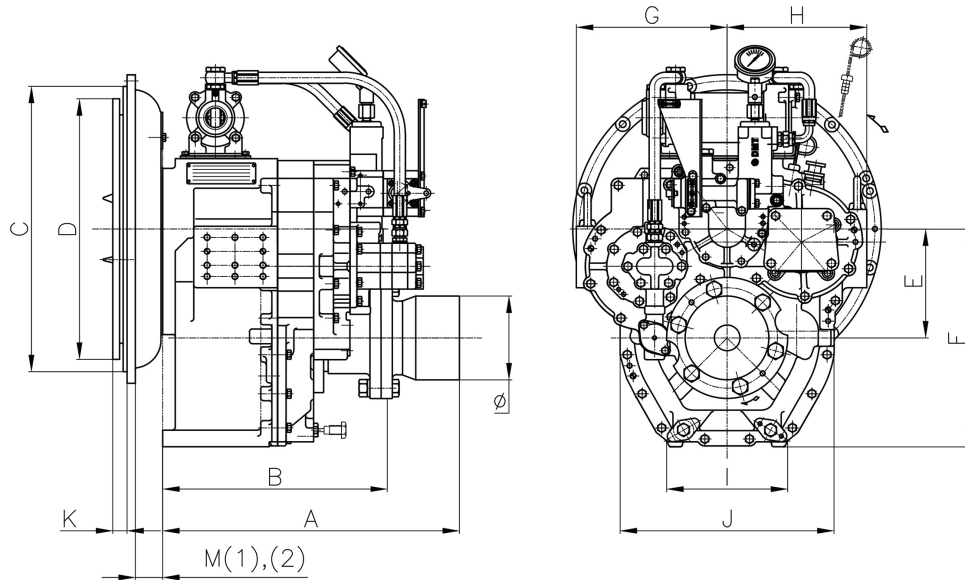


모델명	비율	최대 입력토크		용량/RPM		용량/1800RPM		최대 입력회전 (RPM)	표준 하우징 (SAE)	건조중량 (kg)
		(kgf.m)	(N.m)	kW	PS	kW	PS			
DMTP5100	1.47*, 1.76*, 1.93*	168	1648	0.172	0.234	310	422	2500	1,2,3	215
	2.48, 3.08	150	1471	0.153	0.209	276	376	2500		
	3.46	130	1275	0.133	0.181	240	326	2500		

*주문 생산 비율

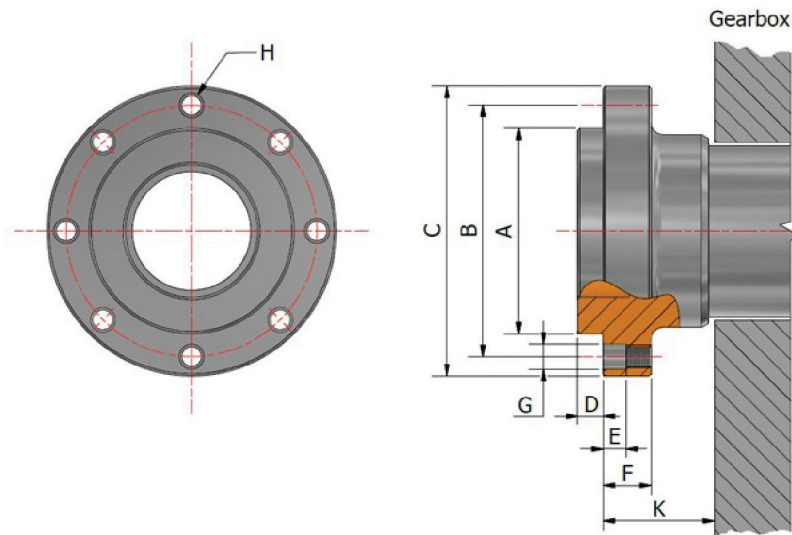
※ 건조중량은 감속기 표준 공급 사양에서 벨하우징, 커플링(리머볼트, 이단 감쇄, CENTA 고탄성), 프로펠러 커플링이 제외된 무게입니다.

DMTP5100 외형치수



A	B	E	F	G	H	I	J	Ø
531	391	195	390	270	250	206	383	150

하우징	드라이빙링	C	D	M(1)	M(2)	K
SAE#1	14"	511	466	64	-	25
SAE#2	11.5"	447	325	46	-	39
SAE#3	11.5"	409	325	69	-	39



A	B	C	D	E	F	G	H	K
Ø90	0-0.02	Ø110	Ø127	11.5	10	21	Ø10.9	8-M10 P1.25

MARINE TRANSMISSION

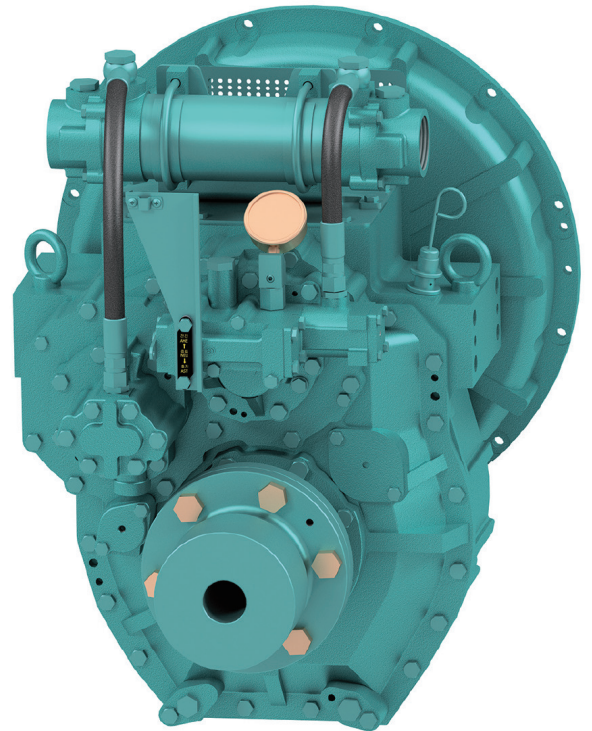
DMT150H

■ 표준 공급품

- 벨하우징(SAE 1, 2)
- 이단 감쇄 커플링(14", 11.5")
- 프로펠러 커플링, 리머볼트
- 매뉴얼 변환밸브
- 오일쿨러
- 케이블 브라켓

■ 옵션

- 매뉴얼 트롤링 밸브
- 매뉴얼 D-트롤링 밸브
- 전자식 변환 밸브(12V, 24V)
- 매뉴얼 트롤링 밸브 + 전자식 변환밸브(12V, 24V)
- CENTA 고탄성 커플링(14")
- 마운팅 브라켓(FLAT 타입, L타입)

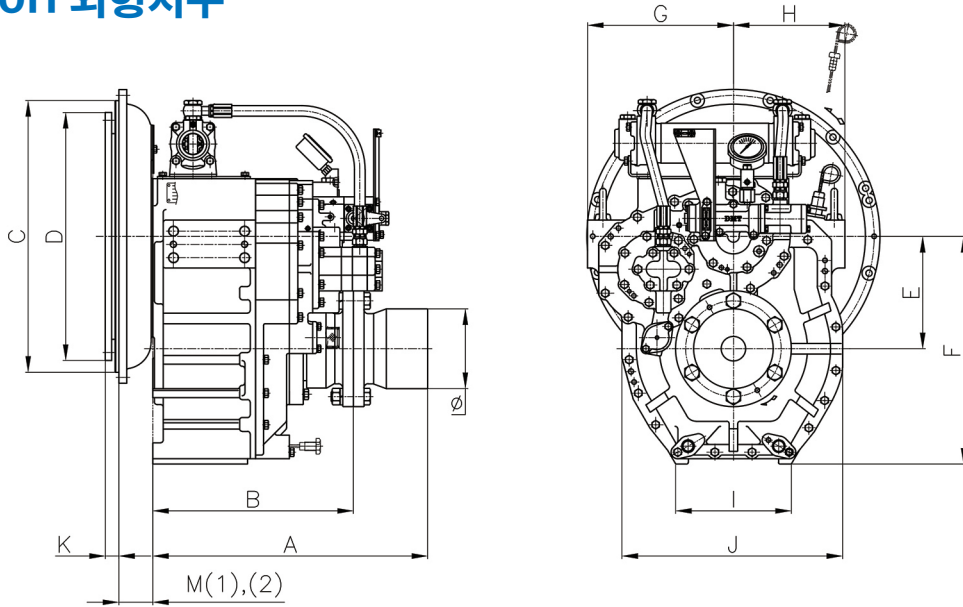


모델명	비율	최대 입력토크		용량/RPM		용량/1800RPM		최대 입력회전 (RPM)	표준 하우징 (SAE)	건조중량 (kg)
		(kgf.m)	(N.m)	kW	PS	kW	PS			
DMT150H	1.83*, 2.09, 2.51 3.08	168	1648	0.172	0.234	310	422	3000	1,2	267
	3.43	155	1517	0.159	0.216	286	389	3000		

*주문 생산 비율

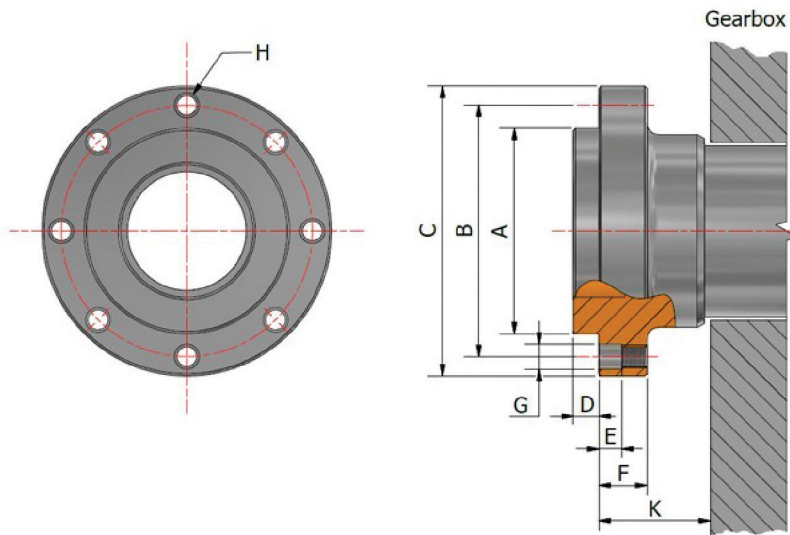
※ 건조중량은 감속기 표준 공급 사양에서 벨하우징, 커플링(리머볼트, 이단 감쇄, CENTA 고탄성), 프로펠러 커플링이 제외된 무게입니다.

DMT150H 외형치수



A	B	E	F	G	H	I	J	Ø
518	378	211	428	275	210	218	415	150

하우징	드라이빙링	C	D	M(1)	M(2)	K
SAE#1	14"	511	466	64	88	25
SAE#2	11.5"	447	352	-	-	39



A	B	C	D	E	F	G	H	K
Ø90	0-0.02	Ø110	Ø127	11.5	10	21	Ø10.9	8-M10 P1.25

MARINE TRANSMISSION

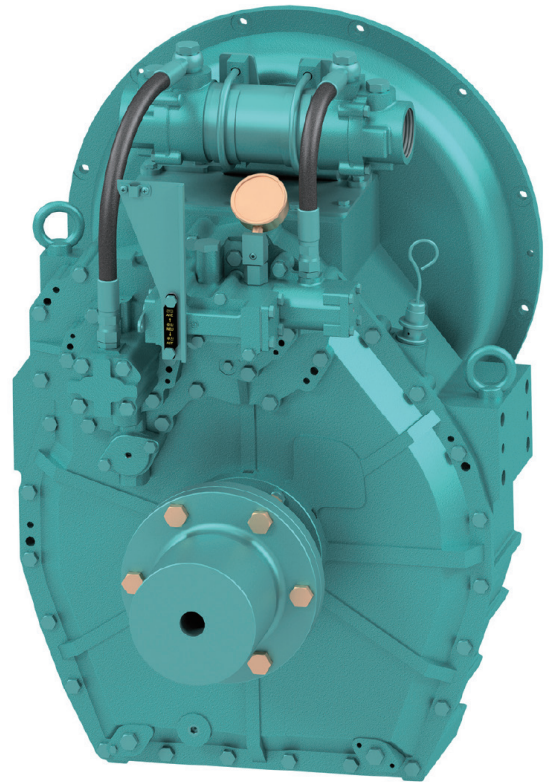
DMT170HL

■ 표준 공급품

- 벨하우징(SAE 1, 2)
- 이단 감쇄 커플링(14", 11.5")
- 프로펠러 커플링, 리머볼트
- 매뉴얼 변환밸브
- 오일쿨러
- 케이블 브라켓

■ 옵션

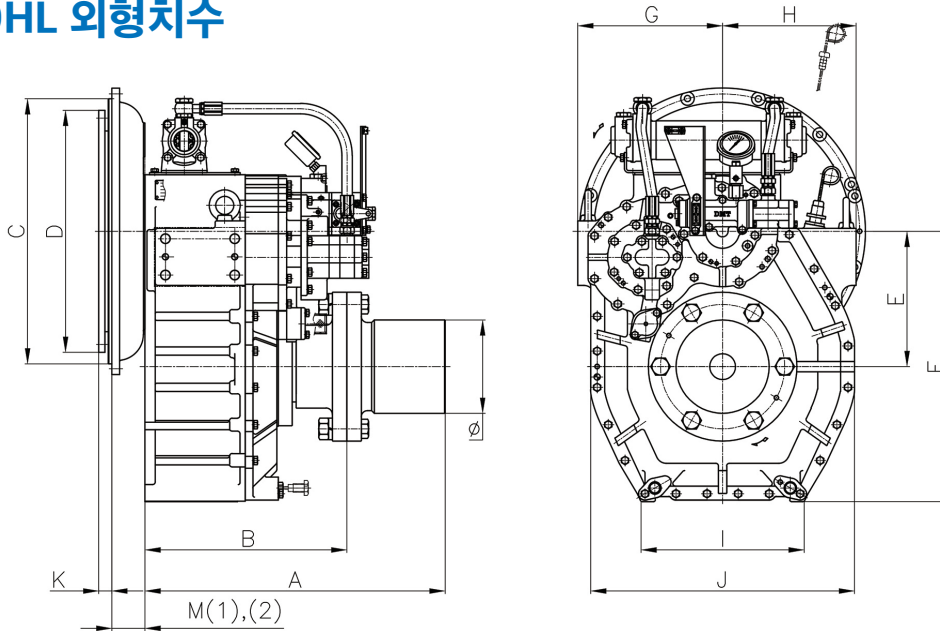
- 매뉴얼 트롤링 밸브
- 전자식 변환 밸브(12V, 24V)
- 매뉴얼 트롤링 밸브 + 전자식 변환밸브(12V, 24V)
- CENTA 고탄성 커플링(14")
- 마운팅 브라켓(FLAT 타입, L타입)



모델명	비율	최대 입력토크		용량/RPM		용량/1800RPM		최대 입력회전 (RPM)	표준 하우징 (SAE)	건조중량 (kg)
		(kgf.m)	(N.m)	kW	PS	kW	PS			
DMT170HL	4.04, 4.48	168	1648	0.172	0.234	310	422	2500	1,2	326

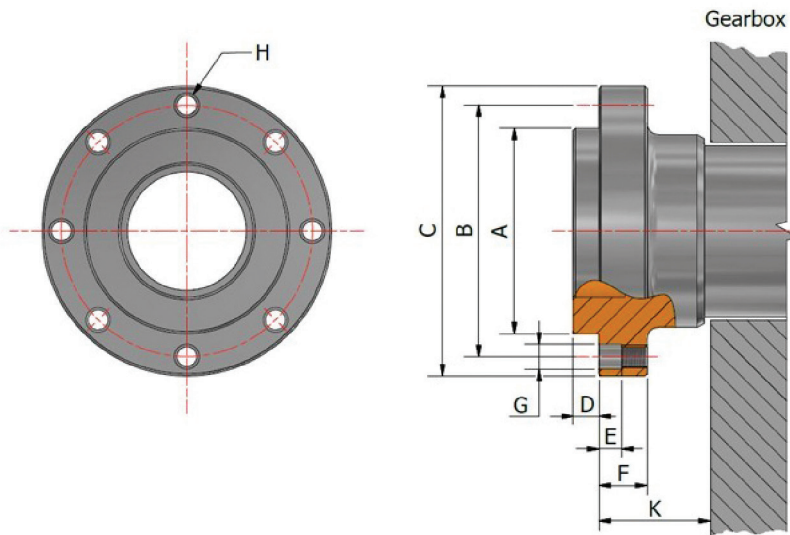
※ 건조중량은 감속기 표준 공급 사양에서 벨하우징, 커플링(러버블록, 이단 감쇄, CENTA 고탄성), 프로펠러 커플링이 제외된 무게입니다.

DMT170HL 외형치수



A	B	E	F	G	H	I	J	Ø
580	390	260	521	280	258	316	510	180

하우징	드라이빙링	C	D	M(1)	M(2)	K
SAE #1	14"	511	466	64	88	25
SAE #2	11.5"	447	352	46	-	39



A	B	C	D	E	F	G	H	K	
Ø90	0-0.02	Ø110	Ø127	11.5	10	21	Ø10.9	8-M10 P1.25	37.5

MARINE TRANSMISSION

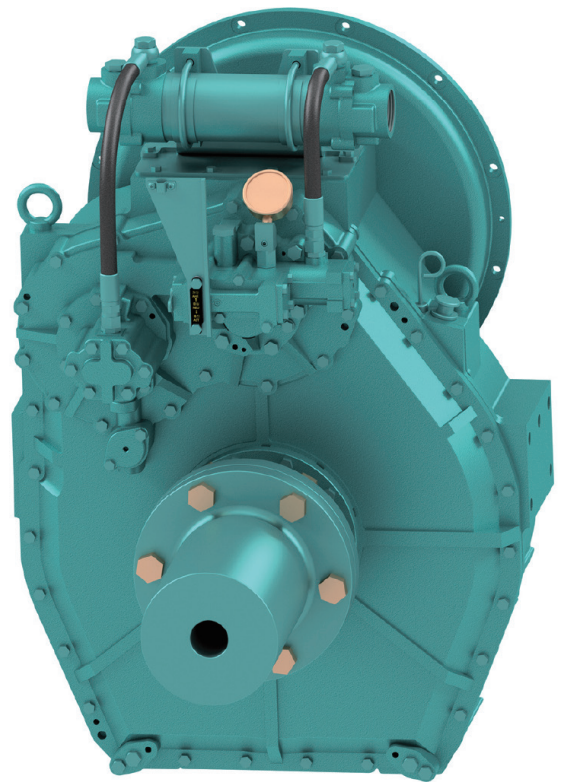
DMT180HL

■ 표준 공급품

- 벨하우징(SAE 1, 2)
- 이단 감쇄 커플링(14", 11.5")
- 프로펠러 커플링, 리머볼트
- 매뉴얼 변환밸브
- 오일쿨러
- 케이블 브라켓

■ 옵션

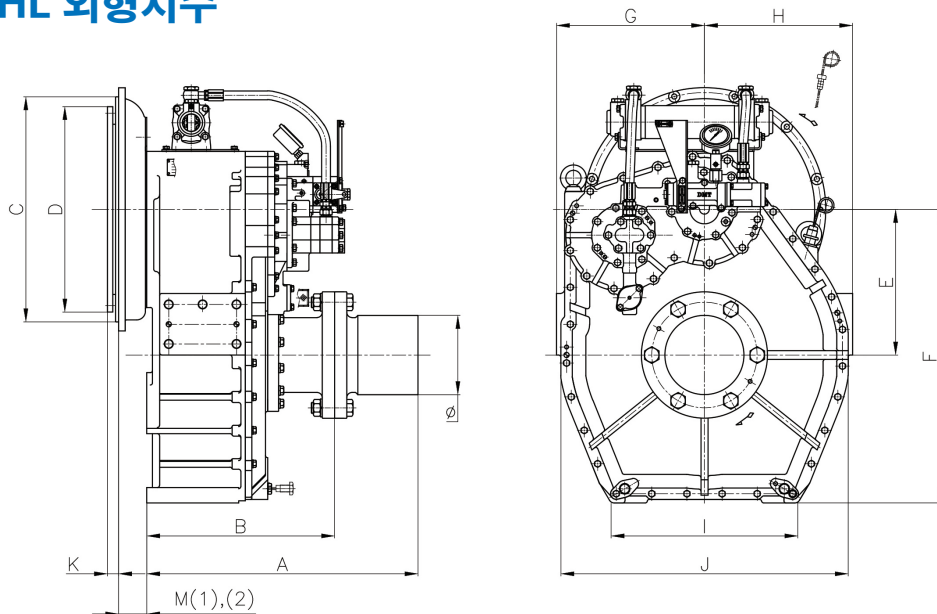
- 매뉴얼 트롤링 밸브
- 전자식 변환 밸브(12V, 24V)
- 매뉴얼 트롤링 밸브 + 전자식 변환밸브(12V, 24V)
- CENTA 고탄성 커플링(14")
- 마운팅 브라켓(FLAT 타입, L타입)



모델명	비율	최대 입력토크		용량/RPM		용량/1800RPM		최대 입력회전 (RPM)	표준 하우징 (SAE)	건조중량 (kg)
		(kgf.m)	(N.m)	kW	PS	kW	PS			
DMT180HL	5.15, 5.96	168	1648	0.172	0.234	310	422	2500	1,2	463

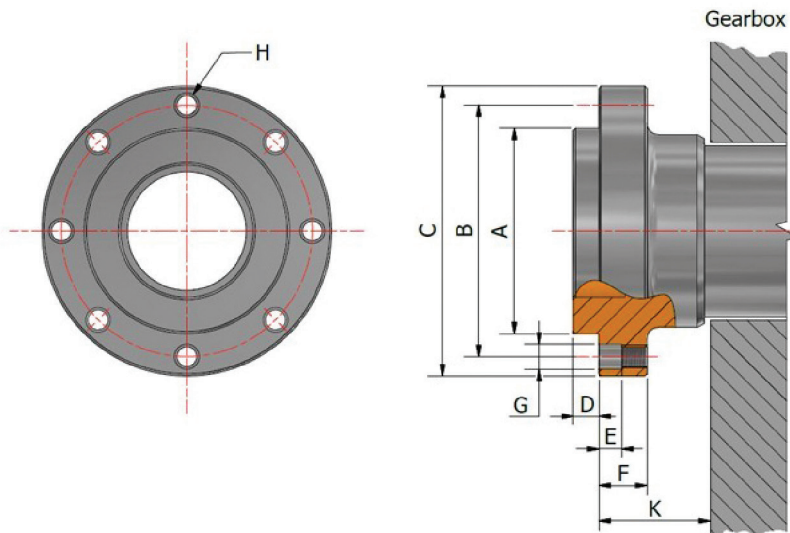
※ 건조중량은 감속기 표준 공급 사양에서 벨하우징, 커플링(러버블록, 이단 감쇄, CENTA 고탄성), 프로펠러 커플링이 제외된 무게입니다.

DMT180HL 외형치수



A	B	E	F	G	H	I	J	Ø
617	427	331	667	337	337	425	654	180

하우징	드라이빙링	C	D	M(1)	M(2)	K
SAE #1	14"	511	466	64	88	25
SAE #2	11.5"	447	352	46	-	39



A	B	C	D	E	F	G	H	K	
Ø90	0-0.02	Ø110	Ø127	11.5	10	21	Ø10.9	8-M10 P1.25	37.5

MARINE TRANSMISSION

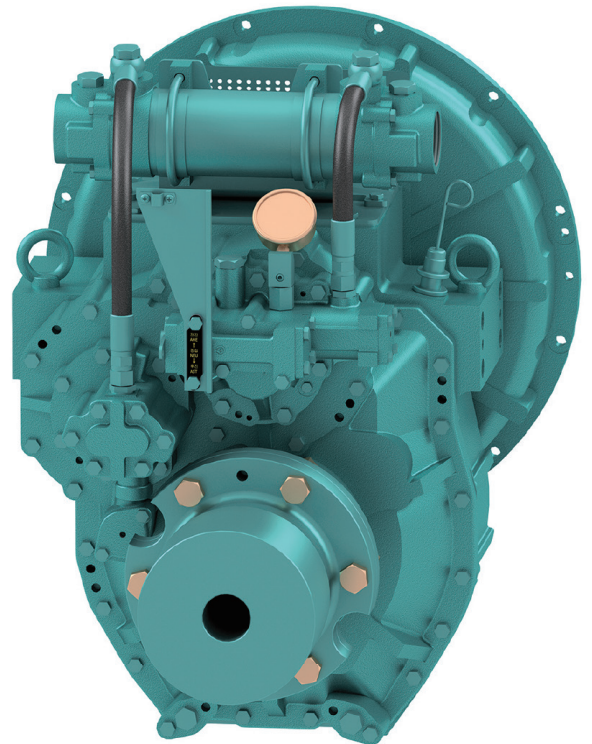
DMT190H

■ 표준 공급품

- 벨하우징(SAE 1, 2)
- CENTA 플렉시플 커플링(14")
- 이단 감쇄 커플링(11.5")
- 프로펠러 커플링, 리머볼트
- 매뉴얼 변환밸브
- 오일쿨러
- 케이블 브라켓

■ 옵션

- 매뉴얼 트롤링 밸브
- 매뉴얼 D-트롤링 밸브
- 전자식 변환 밸브(12V, 24V)
- 매뉴얼 트롤링 밸브 + 전자식 변환밸브(12V, 24V)
- 마운팅 브라켓(FLAT 타입, L타입)

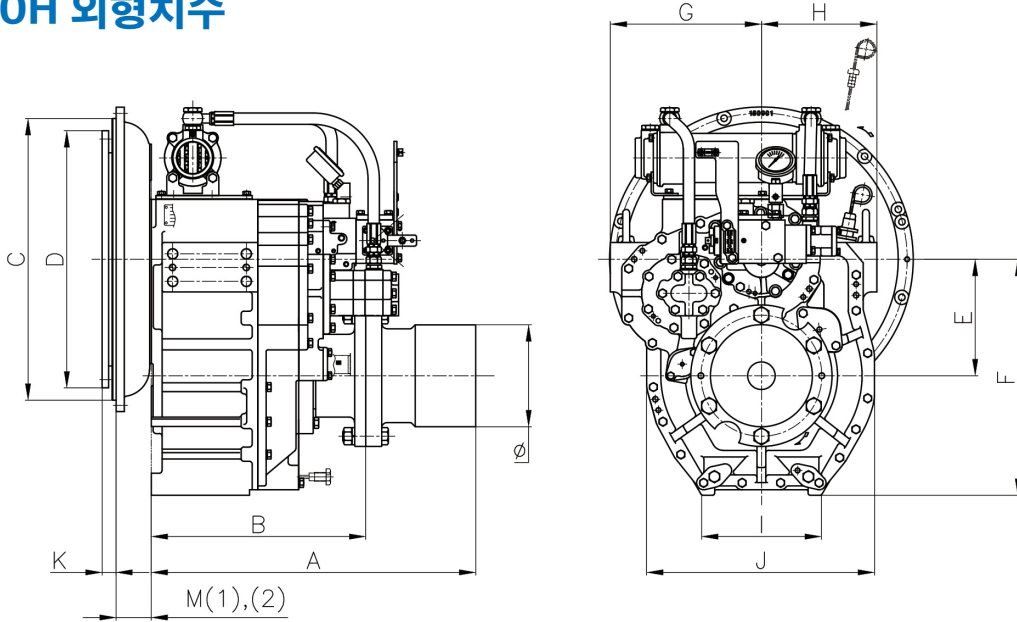


모델명	비율	최대 입력토크		용량/RPM		용량/1800RPM		최대 입력회전 (RPM)	표준 하우징 (SAE)	건조중량 (kg)
		(kgf.m)	(N.m)	kW	PS	kW	PS			
DMT190H	1.83*, 2.09, 2.51 3.08, 3.43	180	1765	0.184	0.251	332	452	2500	1,2	278

*주문 생산 비율

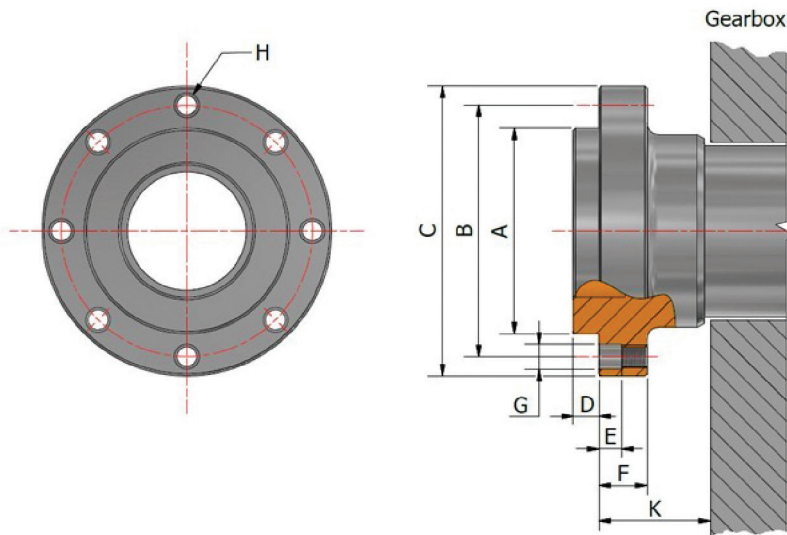
※ 건조중량은 감속기 표준 공급 사양에서 벨하우징, 커플링(리머볼트, 이단 감쇄, CENTA 고탄성), 프로펠러 커플링이 제외된 무게입니다.

DMT190H 외형치수



A	B	E	F	G	H	I	J	Ø
590	390	211	428	275	210	218	415	185

하우징	드라이빙링	C	D	M(1)	M(2)	K
SAE#1	14"	511	466	64	88	25
SAE#2	11.5"	447	352	46	-	39



A	B	C	D	E	F	G	H	K	
Ø90	0-0.02	Ø110	Ø127	11.5	10	21	Ø10.9	8-M10 P1.25	37.5

MARINE TRANSMISSION

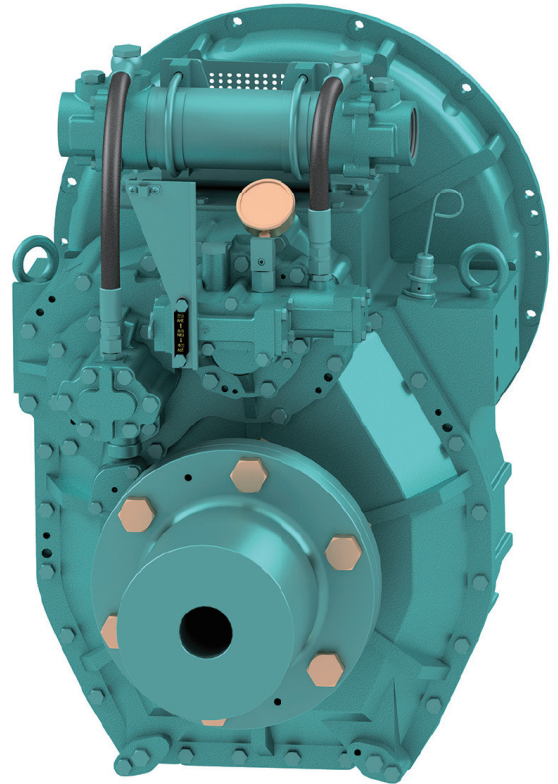
DMT190HL

■ 표준 공급품

- 벨하우징(SAE 1, 2)
- CENTA 플렉시플 커플링(14")
- 이단 감쇄 커플링(11.5")
- 프로펠러 커플링, 리머볼트
- 매뉴얼 변환밸브
- 오일쿨러
- 케이블 브라켓

■ 옵션

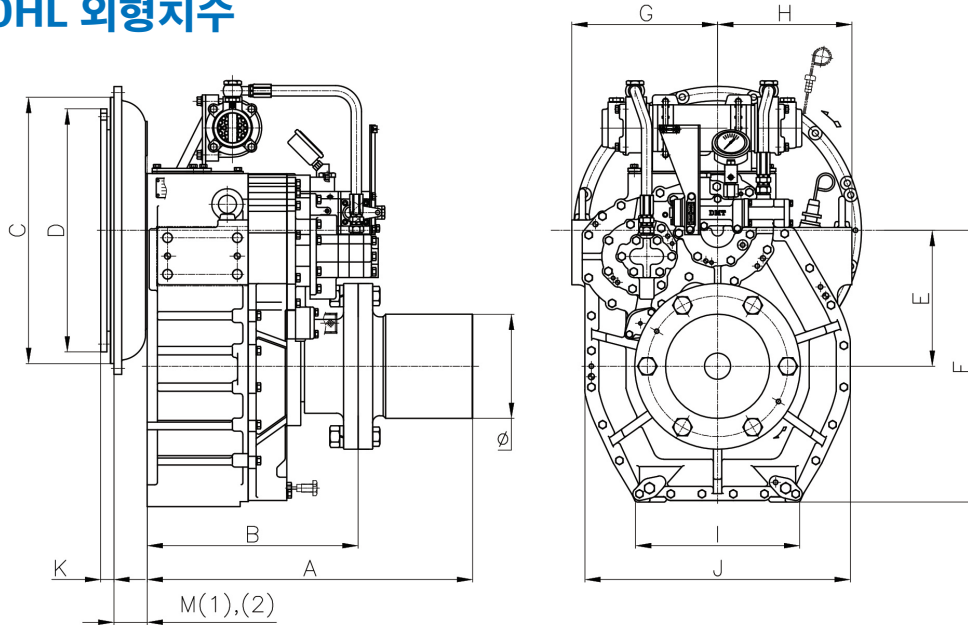
- 매뉴얼 트롤링 밸브
- 전자식 변환 밸브(12V, 24V)
- 매뉴얼 트롤링 밸브 + 전자식 변환밸브(12V, 24V)
- 마운팅 브라켓(FLAT 타입, L타입)



모델명	비율	최대 입력토크		용량/RPM		용량/1800RPM		최대 입력회전 (RPM)	표준 하우징 (SAE)	건조중량 (kg)
		(kgf.m)	(N.m)	kW	PS	kW	PS			
DMT190HL	4.04, 4.48	180	1765	0.184	0.251	332	452	2500	1,2	334

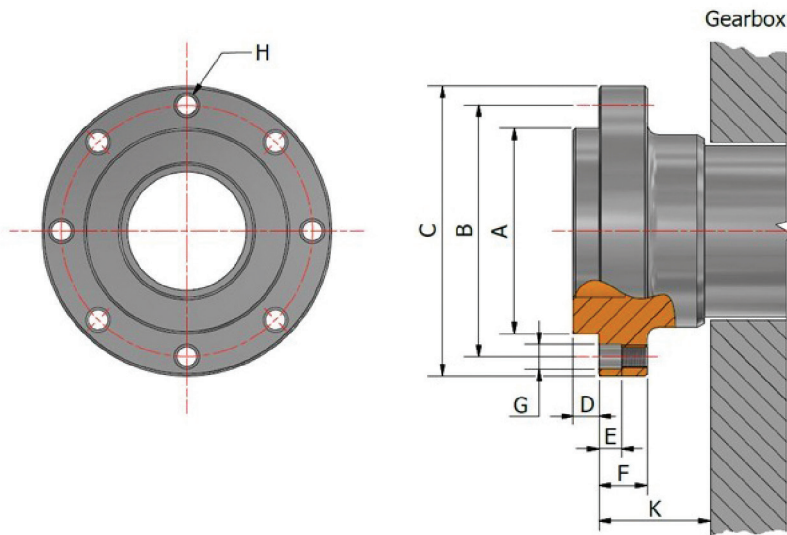
※ 건조중량은 감속기 표준 공급 사양에서 벨하우징, 커플링(러버블록, 이단 감쇄, CENTA 고탄성), 프로펠러 커플링이 제외된 무게입니다.

DMT190HL 외형치수



A	B	E	F	G	H	I	J	Ø
625	405	261	530	280	258	307	510	200

하우징	드라이빙링	C	D	M(1)	M(2)	K
SAE #1	14"	511	466	64	88	25
SAE #2	11.5"	447	352	46	-	39



A	B	C	D	E	F	G	H	K
Ø90	0-0.02	Ø110	Ø127	11.5	10	21	Ø10.9	8-M10 P1.25

MARINE TRANSMISSION

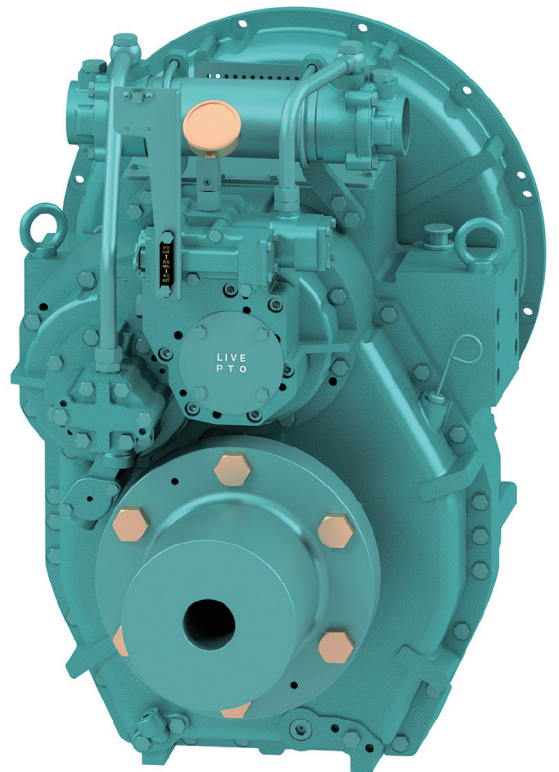
DMT220DL

■ 표준 공급품

- 벨하우징(SAE 1, 2)
- CENTA 플렉시플 커플링(14")
- 이단 감쇄 커플링(11.5")
- 프로펠러 커플링, 리머볼트
- 매뉴얼 변환밸브
- 오일쿨러
- 케이블 브라켓
- LIVE PTO

■ 옵션

- 매뉴얼 트롤링 밸브
- 전자식 변환 밸브(12V, 24V)
- 매뉴얼 트롤링 밸브 + 전자식 변환밸브(12V, 24V)
- 마운팅 브라켓(FLAT 타입, L타입)
- LIVE PTO 펌프 취부대, 구동커플링

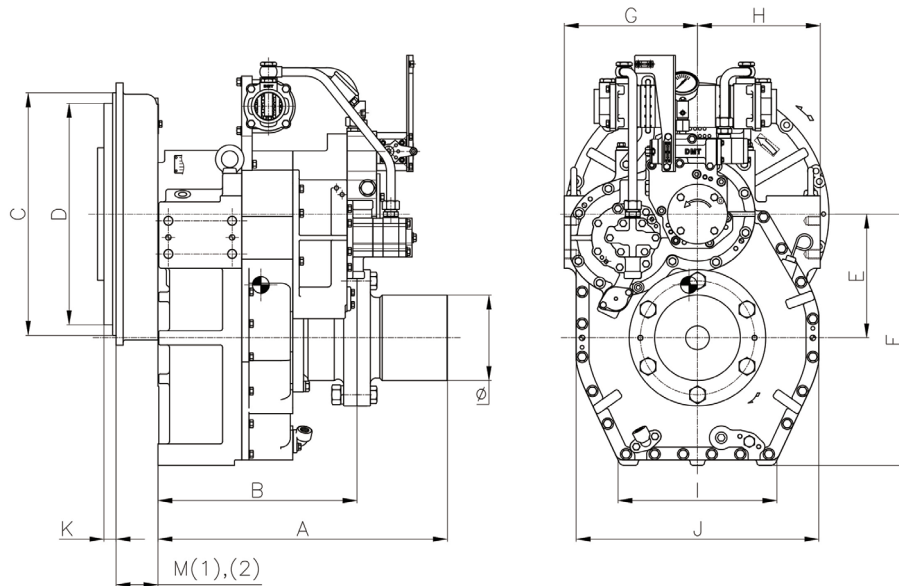


모델명	비율	최대 입력토크		용량/RPM		용량/1800RPM		최대 입력회전 (RPM)	표준 하우징 (SAE)	건조중량 (kg)
		(kgf.m)	(N.m)	kW	PS	kW	PS			
DMT220DL	3.50*, 4.04	210	2059	0.216	0.293	389	527	2500	1,2	403
	4.47	198	1942	0.203	0.277	365	499	2500		
	4.72	177	1735	0.182	0.247	327	445	2500		

*주문 생산 비율

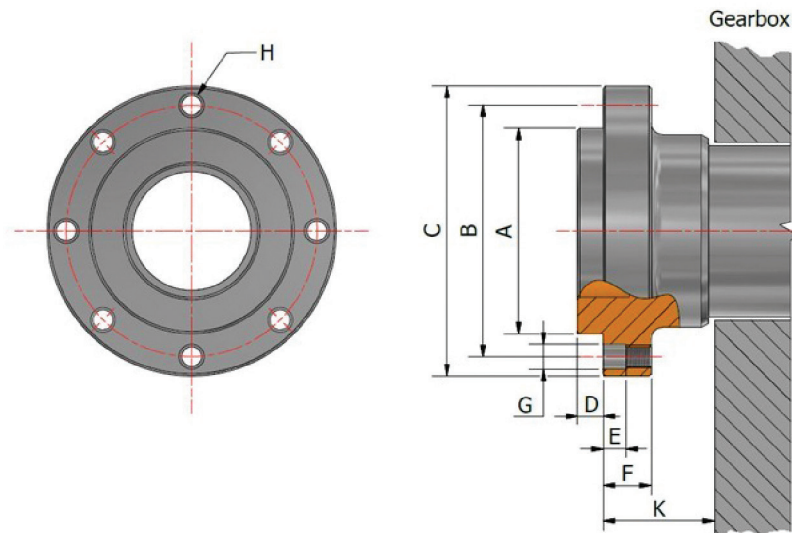
※ 건조중량은 감속기 표준 공급 사양에서 벨하우징, 커플링(리머볼트, 이단 감쇄, CENTA 고탄성), 프로펠러 커플링이 제외된 무게입니다.

DMT220DL 외형치수



A	B	E	F	G	H	I	J	Ø
609	419	261	529	280	258	334	510	180

하우징	드라이빙링	C	D	M(1)	M(2)	K
SAE#1	14"	511	466	-	88	25
SAE#2	11.5"	447	352	46	-	39



A	B	C	D	E	F	G	H	K
Ø90	0-0.02	Ø110	Ø127	14.5	10	21	8-M12 P1.25	37.5

MARINE TRANSMISSION

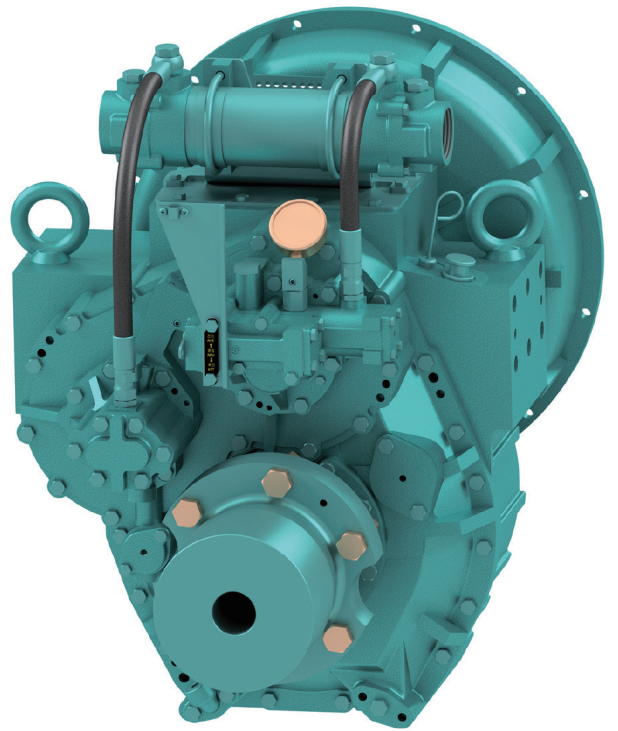
DMT240H

■ 표준 공급품

- 벨하우징(SAE 0, 1)
- CENTA 플렉시플 커플링(18", 14")
- 프로펠러 커플링, 리머블트
- 매뉴얼 변환밸브
- 오일쿨러
- 케이블 브라켓

■ 옵션

- 매뉴얼 트롤링 밸브
- 매뉴얼 D-트롤링 밸브
- 전자식 변환 밸브(12V, 24V)
- 매뉴얼 트롤링 밸브 + 전자식 변환밸브(12V, 24V)
- 마운팅 브라켓(FLAT 타입, L타입)

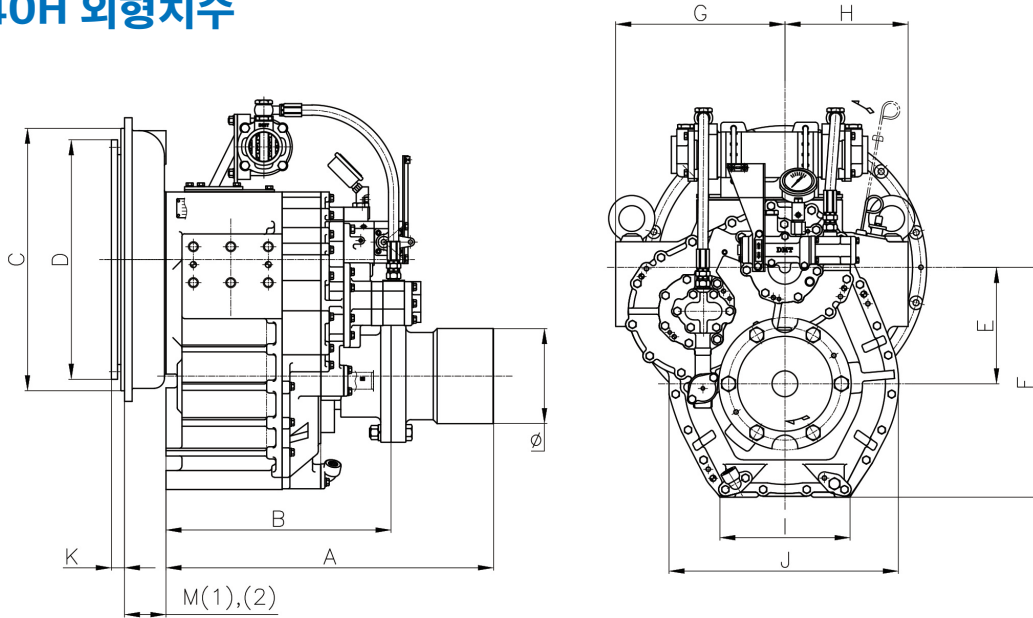


모델명	비율	최대 입력토크		용량/RPM		용량/1800RPM		최대 입력회전 (RPM)	표준 하우징 (SAE)	건조중량 (kg)
		(kgf.m)	(N.m)	kW	PS	kW	PS			
DMT240H	1.50*, 1.97*, 2.44 2.93, 3.40	218	2138	0.223	0.304	402	547	2500	0,1	346

*주문 생산 비율

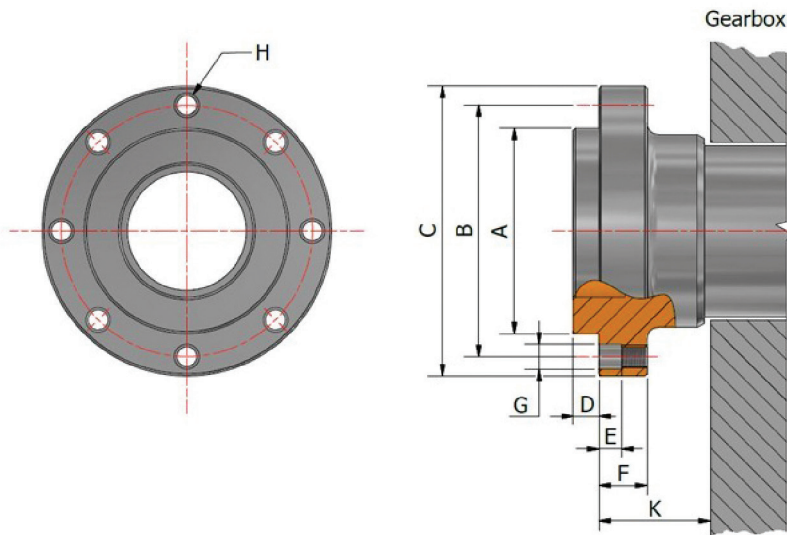
※ 건조중량은 감속기 표준 공급 사양에서 벨하우징, 커플링(러버블록, 이단 감쇄, CENTA 고탄성), 프로펠러 커플링이 제외된 무게입니다.

DMT240H 외형치수



A	B	E	F	G	H	I	J	Ø
639	439	227	448	330	240	254	447	185

하우징	드라이빙링	C	D	M(1)	M(2)	K
SAE#0	18"	647	571	-	130	15
SAE#0	14"	647	466	-	130	25
SAE#1	14"	511	466	-	122	25



A	B	C	D	E	F	G	H	K	
Ø129	0-0.02	Ø155	Ø177	10.6	11	25	Ø12.55	8-M12 P1.25	35.7

MARINE TRANSMISSION

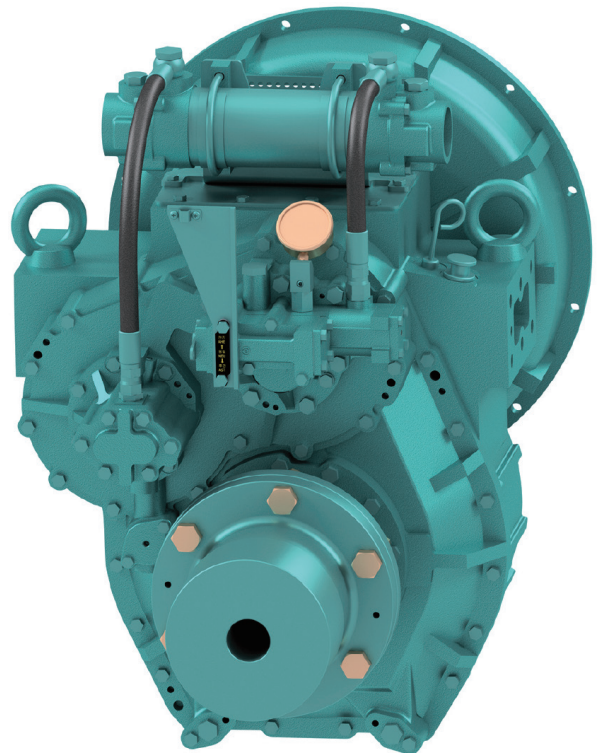
DMT260H

■ 표준 공급품

- 벨하우징(SAE 0, 1)
- CENTA 플렉시플 커플링(18", 14")
- 프로펠러 커플링, 리머볼트
- 매뉴얼 변환밸브
- 오일쿨러
- 케이블 브라켓

■ 옵션

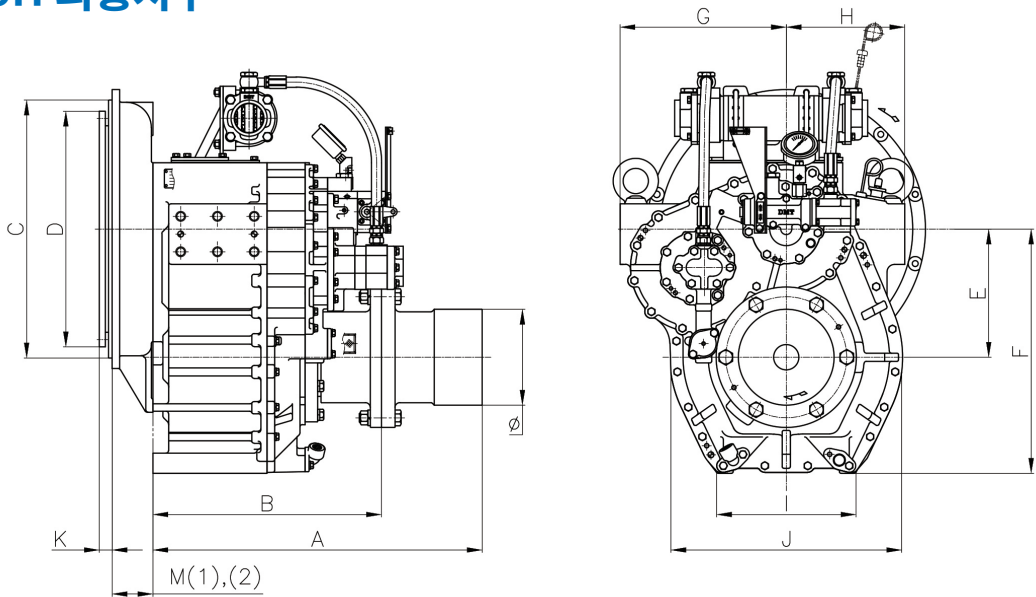
- 매뉴얼 트롤링 밸브
- 전자식 변환 밸브(12V, 24V)
- 매뉴얼 트롤링 밸브 + 전자식 변환밸브(12V, 24V)
- 마운팅 브라켓(FLAT 타입, L타입)



모델명	비율	최대 입력토크		용량/RPM		용량/1800RPM		최대 입력회전 (RPM)	표준 하우징 (SAE)	건조중량 (kg)
		(kgf.m)	(N.m)	kW	PS	kW	PS			
DMT260H	2.06, 2.50, 2.92 3.26	258	2530	0.264	0.360	476	648	2500	0,1	368

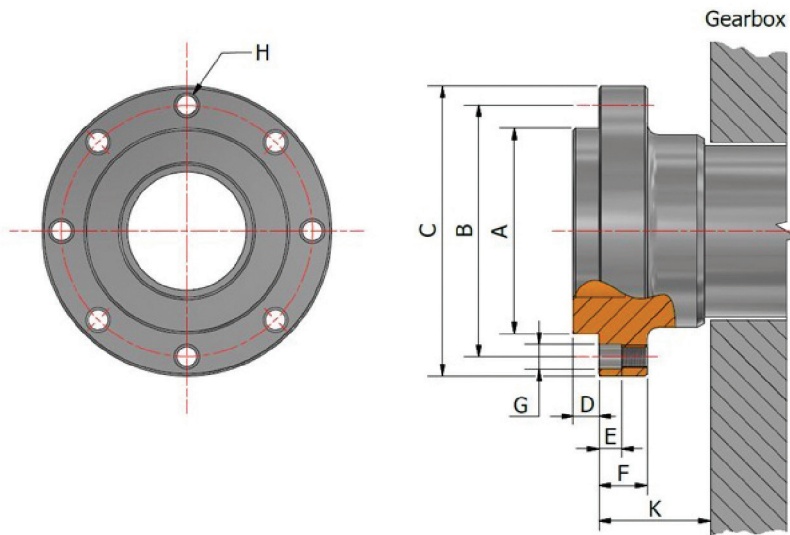
※ 건조중량은 감속기 표준 공급 사양에서 벨하우징, 커플링(리머볼트, 이단 감쇄, CENTA 고탄성), 프로펠러 커플링이 제외된 무게입니다.

DMT260H 외형치수



A	B	E	F	G	H	I	J	Ø
653	453	254	484	330	235	276	458	190

하우징	드라이빙링	C	D	M(1)	M(2)	K
SAE#0	18"	647	571	-	130	15
SAE#0	14"	647	466	-	130	25
SAE#1	14"	511	466	-	122	25



A	B	C	D	E	F	G	H	K	
Ø129	0-0.02	Ø155	Ø177	10.6	11	25	Ø12.55	8-M12 P1.25	35.7

MARINE TRANSMISSION

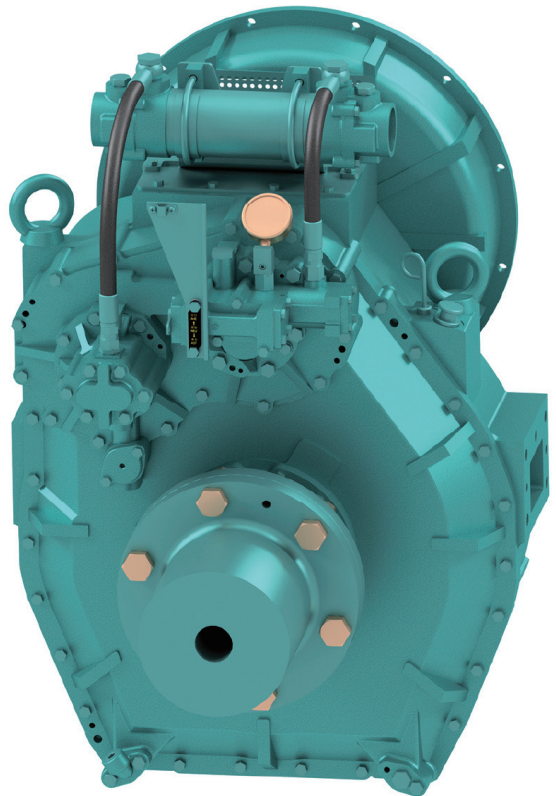
DMT260HL

■ 표준 공급품

- 벨하우징(SAE 0, 1)
- CENTA 플렉시플 커플링(18", 14")
- 프로펠러 커플링, 리머볼트
- 매뉴얼 변환밸브
- 오일쿨러
- 케이블 브라켓

■ 옵션

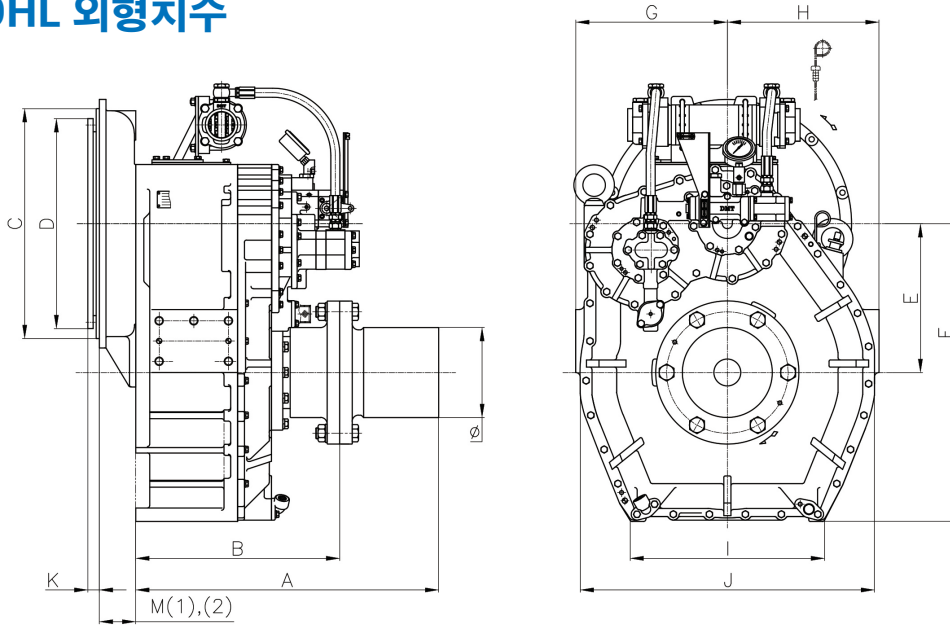
- 매뉴얼 트롤링 밸브
- 전자식 변환 밸브(12V, 24V)
- 매뉴얼 트롤링 밸브 + 전자식 변환밸브(12V, 24V)
- 마운팅 브라켓(FLAT 타입, L타입)



모델명	비율	최대 입력토크		용량/RPM		용량/1800RPM		최대 입력회전 (RPM)	표준 하우징 (SAE)	건조중량 (kg)
		(kgf.m)	(N.m)	kW	PS	kW	PS			
DMT260HL	3.53, 4.08, 4.52	258	2530	0.264	0.360	476	648	2500	0,1	512
	5.04	239	2344	0.245	0.333	441	600	2500		

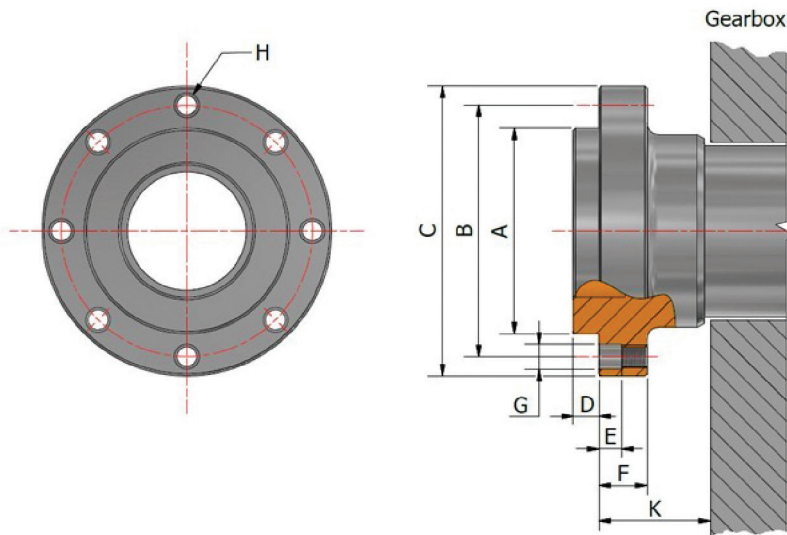
※ 건조중량은 감속기 표준 공급 사양에서 벨하우징, 커플링(러버블록, 이단 감쇄, CENTA 고탄성), 프로펠러 커플링이 제외된 무게입니다.

DMT260HL 외형치수



A	B	E	F	G	H	I	J	Ø
673	453	331	662	337	337	432	654	200

하우징	드라이빙링	C	D	M(1)	M(2)	K
SAE #0	18"	647	571	-	130	15
SAE #0	14"	647	466	-	130	25
SAE #1	14"	511	466	-	122	25



A	B	C	D	E	F	G	H	K	
Ø50	0-0.02	Ø70	Ø88	5	8	16	Ø8.9	6-M8 P1.25	23.8

MARINE TRANSMISSION

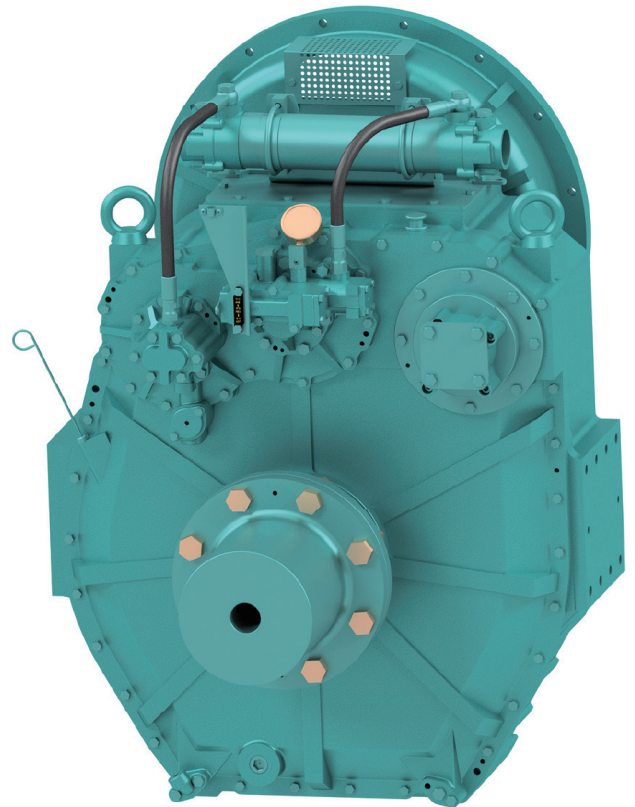
DMTP6500

■ 표준 공급품

- 벨하우징(SAE 0, 1)
- CENTA 플렉시플 커플링(18", 14")
- 프로펠러 커플링, 리머볼트
- 매뉴얼 변환밸브
- 오일쿨러
- 케이블 브라켓
- LIVE PTO

■ 옵션

- 매뉴얼 트롤링 밸브
- 전자식 변환 밸브(12V, 24V)
- 매뉴얼 트롤링 밸브 + 전자식 변환밸브(12V, 24V)
- 마운팅 브라켓(FLAT 타입, L타입)
- LIVE PTO 펌프 취부대, 구동커플링

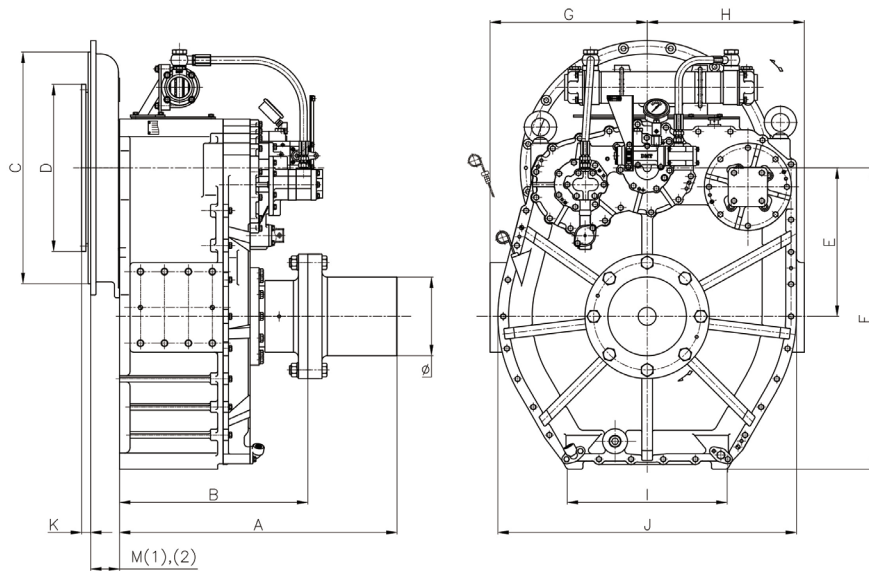


모델명	비율	최대 입력토크		용량/RPM		용량/1800RPM		최대 입력회전 (RPM)	표준 하우징 (SAE)	건조중량 (kg)
		(kgf.m)	(N.m)	kW	PS	kW	PS			
DMTP6500	5.11, 5.62*, 5.91	258	2530	0.264	0.360	476	648	2300	0,1	834
	6.57*, 6.95	238	2334	0.244	0.332	440	598	2300		

*주문 생산 비율

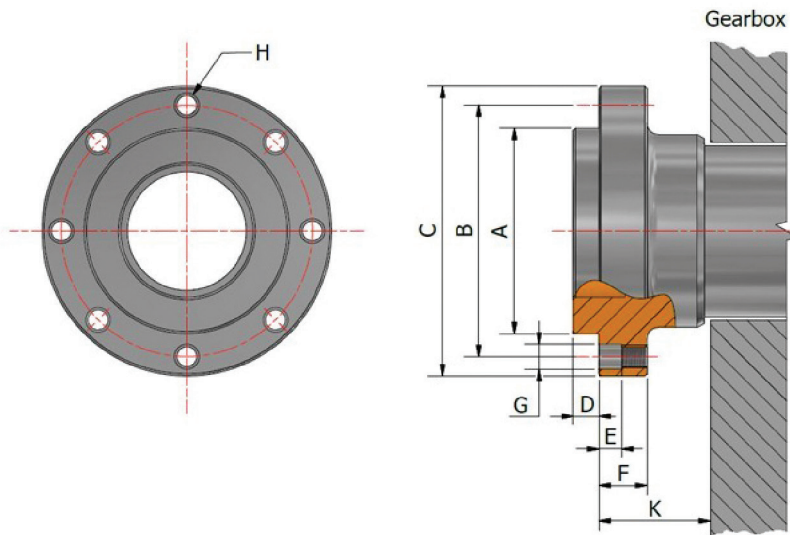
※ 건조중량은 감속기 표준 공급 사양에서 벨하우징, 커플링(리머볼트, 이단 감쇄, CENTA 고탄성), 프로펠러 커플링이 제외된 무게입니다.

DMTP6500 외형치수



A	B	E	F	G	H	I	J	Ø
777	527	415	842	440	440	448	756	220

하우징	드라이빙링	C	D	M(1)	M(2)	K
SAE #0	18"	647	571	-	130	15
SAE #0	14"	647	466	-	130	25
SAE #1	14"	511	466	-	122	25



A	B	C	D	E	F	G	H	K	
Ø129	0-0.02	Ø155	Ø177	10.6	11	25	Ø12.55	8-M12 P1.25	35.7

MARINE TRANSMISSION

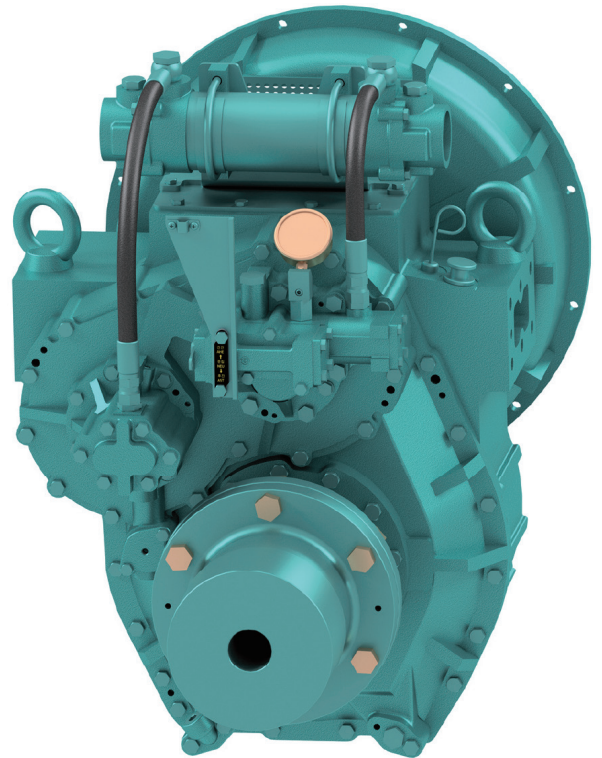
DMT280H

■ 표준 공급품

- 벨하우징(SAE 0, 1)
- CENTA 플렉시플 커플링(18", 14")
- 프로펠러 커플링, 리머볼트
- 매뉴얼 변환밸브
- 오일쿨러
- 케이블 브라켓

■ 옵션

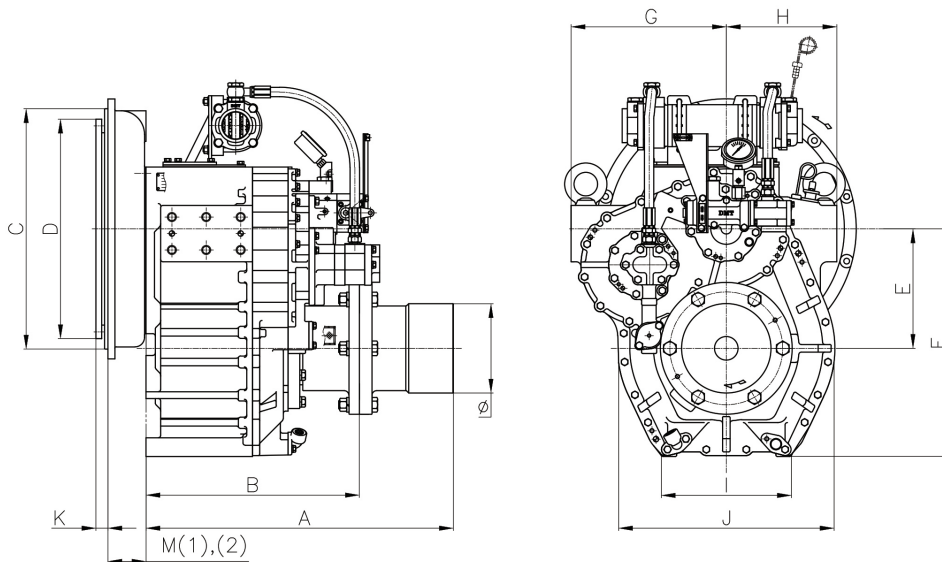
- 매뉴얼 트롤링 밸브
- 매뉴얼 D-트롤링 밸브
- 전자식 변환 밸브(12V, 24V)
- 매뉴얼 트롤링 밸브 + 전자식 변환밸브(12V, 24V)
- 마운팅 브라켓(FLAT 타입, L타입)



모델명	비율	최대 입력토크		용량/RPM		용량/1800RPM		최대 입력회전 (RPM)	표준 하우징 (SAE)	건조중량 (kg)
		(kgf.m)	(N.m)	kW	PS	kW	PS			
DMT280H	2.06, 2.50, 2.92 3.26	298	2927	0.306	0.416	550	749	2500	0,1	383

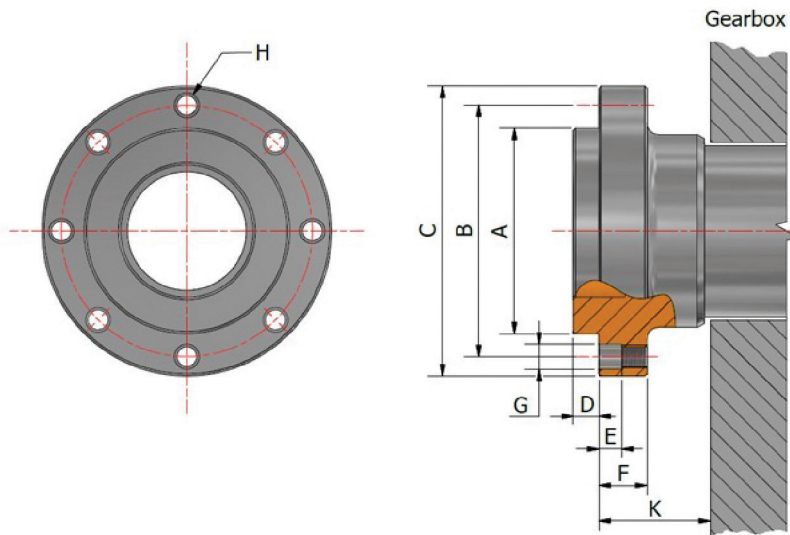
※건조중량은 감속기 표준 공급 사양에서 벨하우징, 커플링(러버블록, 이단 감쇄, CENTA 고탄성), 프로펠러 커플링이 제외된 무게입니다.

DMT280H 외형치수



A	B	E	F	G	H	I	J	Ø
653	453	254	484	330	235	276	458	190

하우징	드라이빙링	C	D	M(1)	M(2)	K
SAE#0	18"	647	571	-	130	15
SAE#0	14"	647	466	-	130	25
SAE#1	14"	511	466	-	122	25



A	B	C	D	E	F	G	H	K	
Ø129	0-0.02	Ø155	Ø177	10.6	11	25	Ø12.55	8-M12 P1.25	35.7

MARINE TRANSMISSION

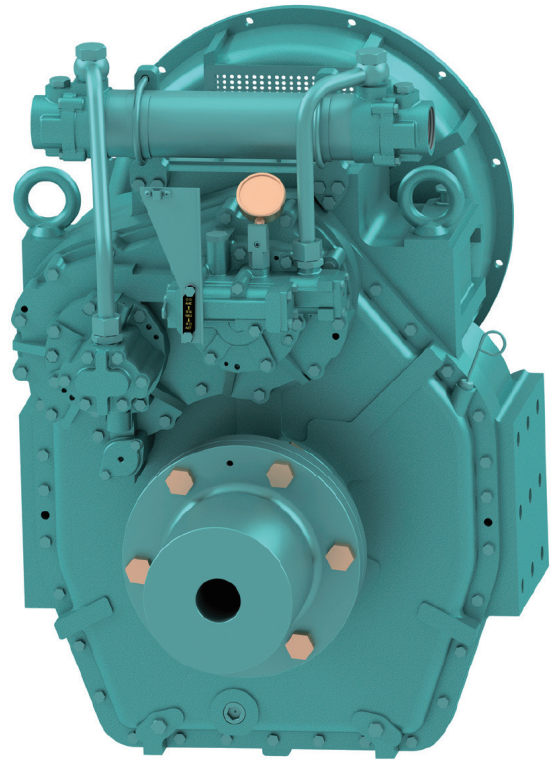
DMT300HL

■ 표준 공급품

- 벨하우징(SAE 0, 1)
- CENTA 플렉시플 커플링(18", 14")
- 프로펠러 커플링, 리머볼트
- 매뉴얼 변환밸브
- 오일쿨러
- 케이블 브라켓

■ 옵션

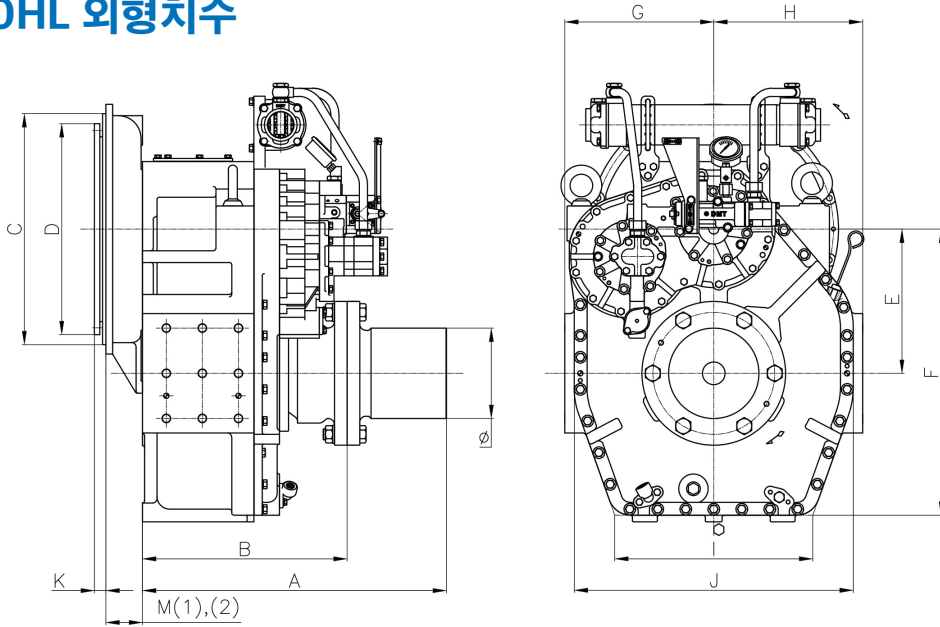
- 매뉴얼 트롤링 밸브
- 전자식 변환 밸브(12V, 24V)
- 매뉴얼 트롤링 밸브 + 전자식 변환밸브(12V, 24V)
- 마운팅 브라켓(FLAT 타입, L타입)



모델명	비율	최대 입력토크		용량/RPM		용량/1800RPM		최대 입력회전 (RPM)	표준 하우징 (SAE)	건조중량 (kg)
		(kgf.m)	(N.m)	kW	PS	kW	PS			
DMT300HL	3.56	298	2926	0.305	0.416	550	749	2300	0,1	622
	4.13	292	2868	0.300	0.408	540	734	2300		
	4.59	286	2805	0.293	0.399	528	718	2300		

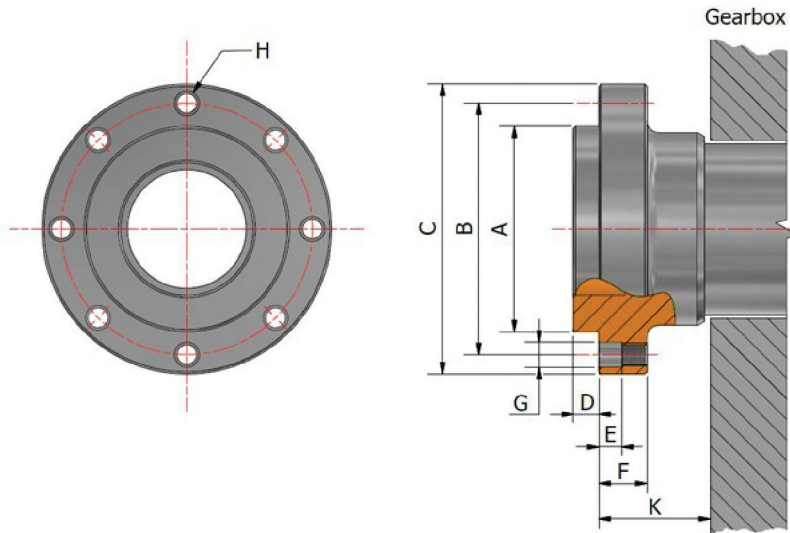
※ 건조중량은 감속기 표준 공급 사양에서 벨하우징, 커플링(러버블록, 이단 감쇄, CENTA 고탄성), 프로펠러 커플링이 제외된 무게입니다.

DMT300HL 외형치수



A	B	E	F	G	H	I	J	Ø
673	453	319	647	325	330	438	660	200

하우징	드라이빙링	C	D	M(1)	M(2)	K
SAE #0	18"	647	571	-	130	15
SAE #0	14"	647	466	-	130	25
SAE #1	14"	511	466	-	122	25



A	B	C	D	E	F	G	H	K	
Ø129	0-0.02	Ø155	Ø177	10.6	11	25	Ø12.55	8-M12 P1.25	35.7

MARINE TRANSMISSION

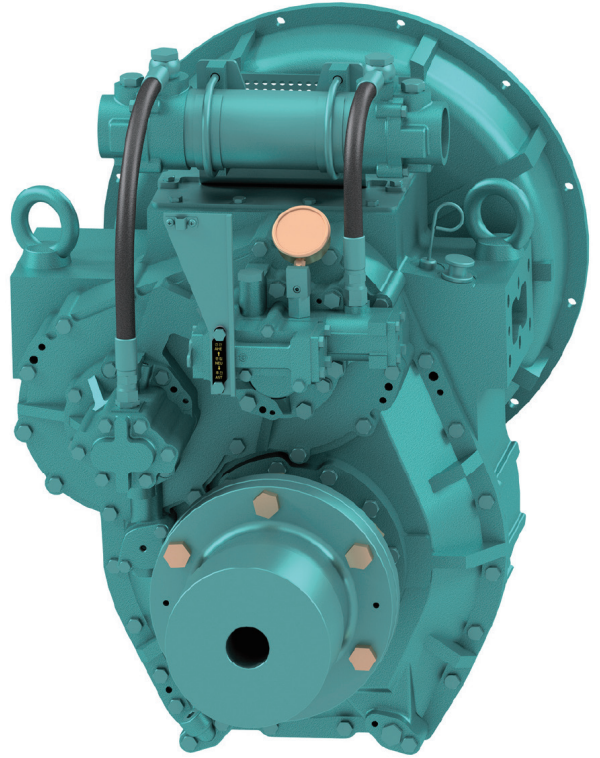
DMT320H

■ 표준 공급품

- 벨하우징(SAE 0, 1)
- CENTA 플렉시플 커플링(18", 14")
- 프로펠러 커플링, 리머볼트
- 매뉴얼 변환밸브
- 오일쿨러
- 케이블 브라켓

■ 옵션

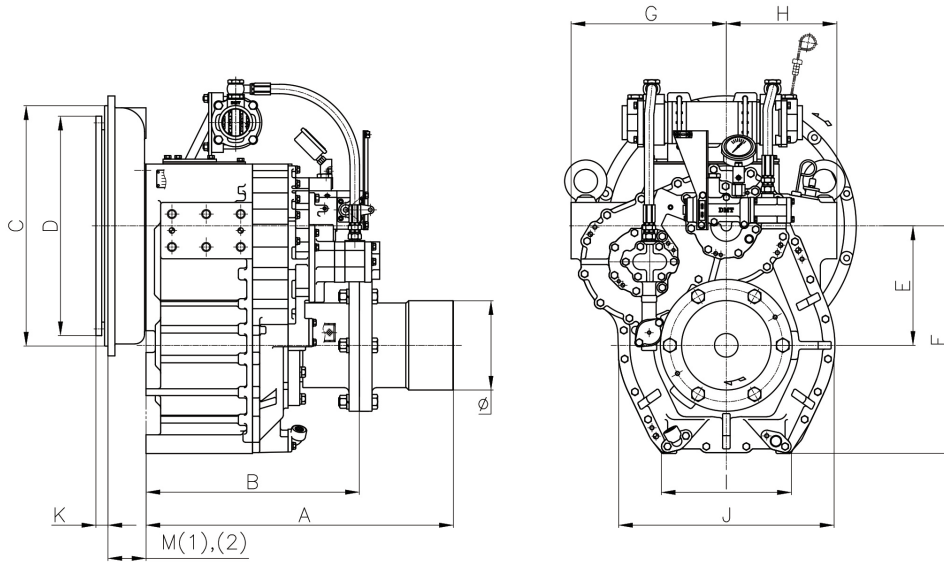
- 매뉴얼 트롤링 밸브
- 매뉴얼 D-트롤링 밸브
- 전자식 변환 밸브(12V, 24V)
- 매뉴얼 트롤링 밸브 + 전자식 변환밸브(12V, 24V)
- 마운팅 브라켓(FLAT 타입, L타입)



모델명	비율	최대 입력토크		용량/RPM		용량/1800RPM		최대 입력회전 (RPM)	표준 하우징 (SAE)	건조중량 (kg)
		(kgf.m)	(N.m)	kW	PS	kW	PS			
DMT320H	2.06, 2.50, 2.92	320	3139	0.328	0.446	591	804	2500	0, 1	400
	3.21	320	3139	0.320	0.435	576	784			

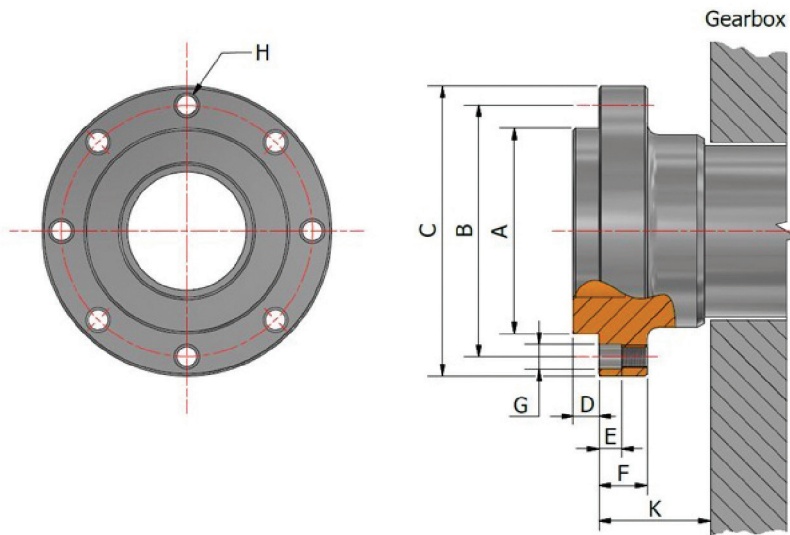
※건조중량은 감속기 표준 공급 사양에서 벨하우징, 커플링(리머볼트, 이단 감쇄, CENTA 고탄성), 프로펠러 커플링이 제외된 무게입니다.

DMT320H 외형치수



mm								
A	B	E	F	G	H	I	J	Ø
653	453	254	484	330	235	276	458	190

mm							
하우징	드라이빙링	C	D	M(1)	M(2)	K	
SAE#0	18"	647	571	-	130	15	
SAE#0	14"	647	466	-	130	25	
SAE#1	14"	511	466	-	122	25	



mm									
A	B	C	D	E	F	G	H	K	
Ø129	0-0.02	Ø155	Ø177	10.6	11	25	Ø12.55	8-M12 P1.25	35.7

MARINE TRANSMISSION

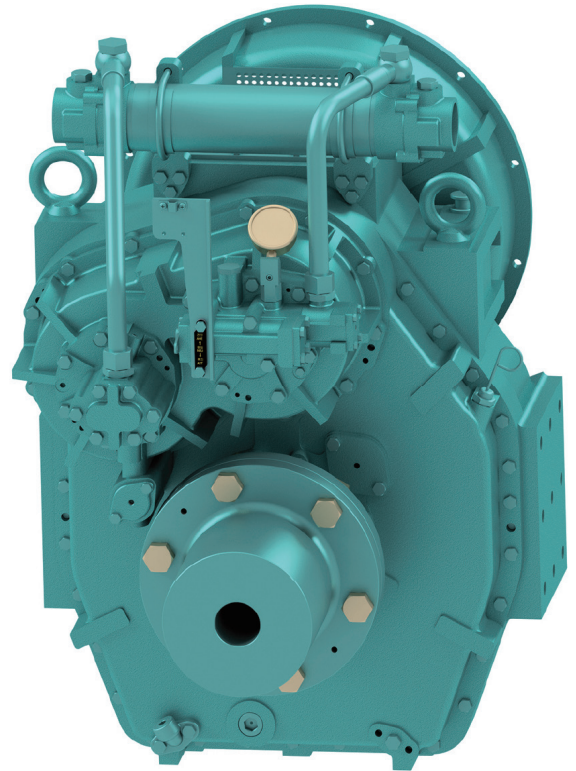
DMT330DL

■ 표준 공급품

- 벨하우징(SAE 0, 1)
- CENTA 플렉시플 커플링(18", 14")
- 프로펠러 커플링, 리머볼트
- 매뉴얼 변환밸브
- 오일쿨러
- 케이블 브라켓

■ 옵션

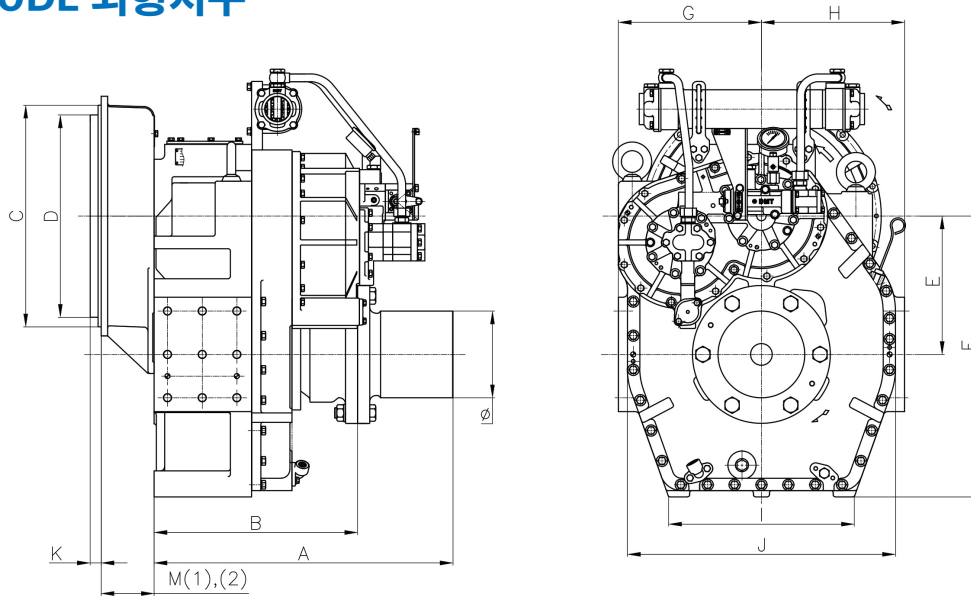
- 매뉴얼 트롤링 밸브
- 전자식 변환 밸브(12V, 24V)
- 매뉴얼 트롤링 밸브 + 전자식 변환밸브(12V, 24V)
- 마운팅 브라켓(FLAT 타입, L타입)



모델명	비율	최대 입력토크		용량/RPM		용량/1800RPM		최대 입력회전 (RPM)	표준 하우징 (SAE)	건조중량 (kg)
		(kgf.m)	(N.m)	kW	PS	kW	PS			
DMT330DL	3.56	298	2926	0.305	0.416	550	749	2400	0,1	724
	4.13	292	2868	0.300	0.408	540	734	2400		
	4.59	286	2805	0.293	0.399	528	718	2400		

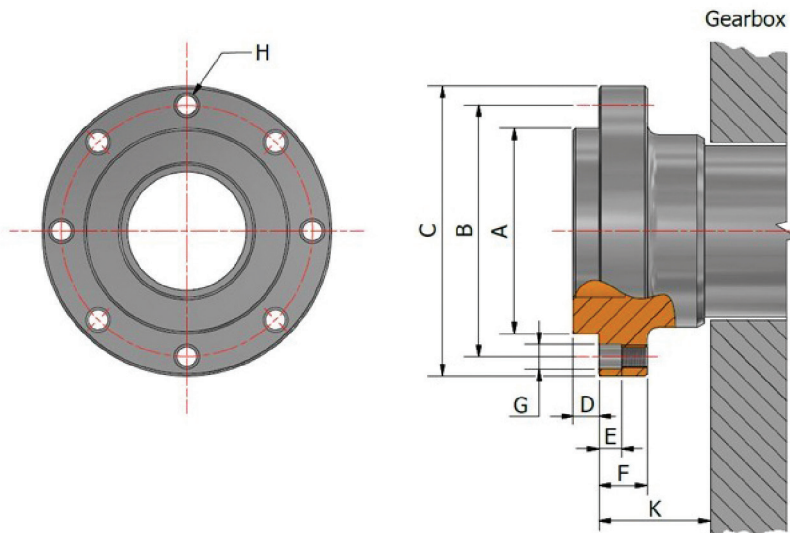
※ 건조중량은 감속기 표준 공급 사양에서 벨하우징, 커플링(러버블록, 이단 감쇄, CENTA 고탄성), 프로펠러 커플링이 제외된 무게입니다.

DMT330DL 외형치수



A	B	E	F	G	H	I	J	Ø
689	469	319	647	330	330	428	570	200

하우징	드라이빙링	C	D	M(1)	M(2)	K
SAE #0	18"	647	571	-	130	15
SAE #0	14"	647	466	-	130	25
SAE #1	14"	511	466	-	122	25



A	B	C	D	E	F	G	H	K	
Ø129	0-0.02	Ø155	Ø177	36.7	11	25	Ø12.55	8-M12 P1.25	35.7

MARINE TRANSMISSION

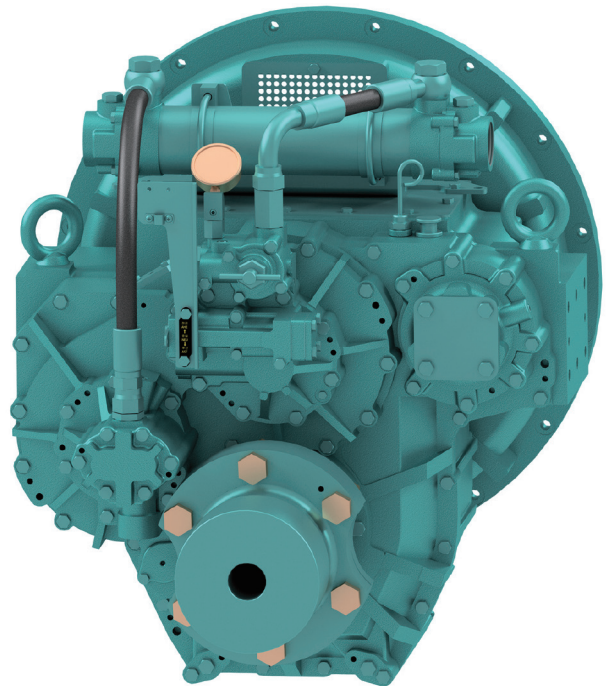
DMT400H

■ 표준 공급품

- 벨하우징(SAE 0, 1)
- CENTA 플렉시플 커플링(18", 14")
- 프로펠러 커플링, 리머볼트
- 매뉴얼 변환밸브
- 오일쿨러
- 케이블 브라켓
- LIVE PTO

■ 옵션

- 매뉴얼 트롤링 밸브
- 전자식 변환 밸브(12V, 24V)
- 매뉴얼 트롤링 밸브 + 전자식 변환밸브(12V, 24V)
- 마운팅 브라켓(FLAT 타입, L타입)
- LIVE PTO 펌프 취부대, 구동커플링

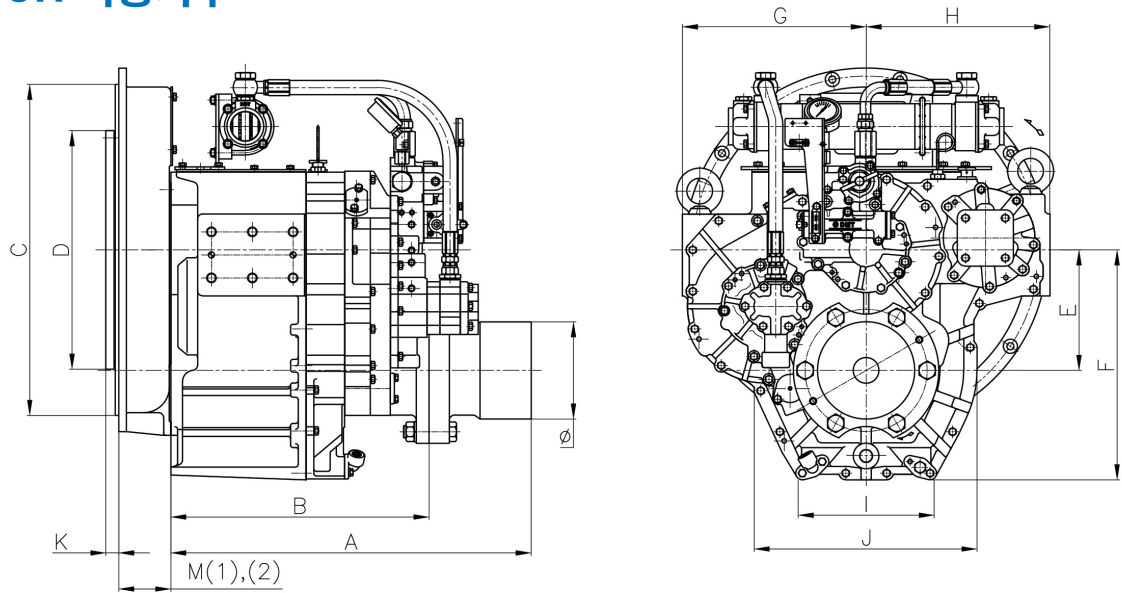


모델명	비율	최대 입력토크		용량/RPM		용량/1800RPM		최대 입력회전 (RPM)	표준 하우징 (SAE)	건조중량 (kg)
		(kgf.m)	(N.m)	kW	PS	kW	PS			
DMT400H	1.43*, 1.72*, 2.03	453	4443	0.464	0.632	836	1138	2300	0, 1	515
	2.46	403	3953	0.413	0.562	744	1012			
	2.75	391	3835	0.401	0.545	722	982			

*주문 생산 비율

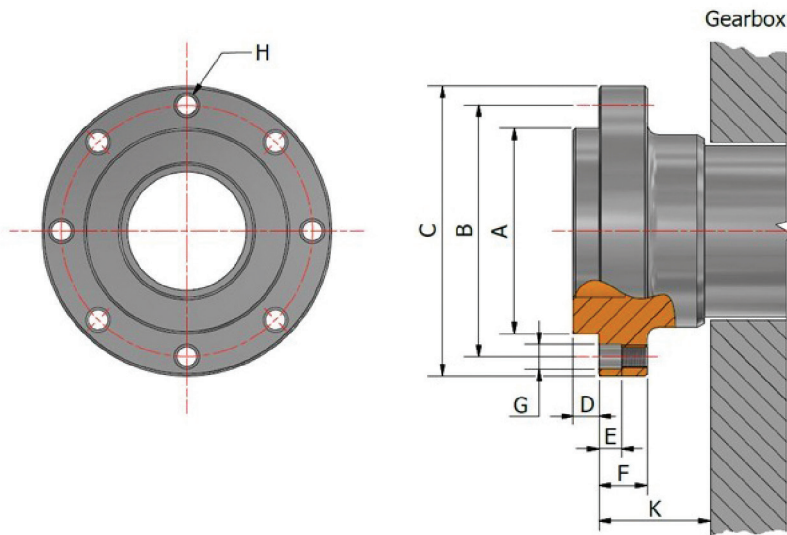
※ 건조중량은 감속기 표준 공급 사양에서 벨하우징, 커플링(리머볼트, 이단 감쇄, CENTA 고탄성), 프로펠러 커플링이 제외된 무게입니다.

DMT400H 외형치수



A	B	E	F	G	H	I	J	Ø
705	505	235	450	360	360	266	436	190

하우징	드라이빙링	C	D	M(1)	M(2)	K
SAE#0	18"	647	571	-	130	15
SAE#0	14"	647	466	-	130	25
SAE#1	14"	511	466	-	122	25



A	B	C	D	E	F	G	H	K	
Ø129	0-0.02	Ø155	Ø177	7	11	25	Ø16	8-M14 P1.5	35.7

MARINE TRANSMISSION

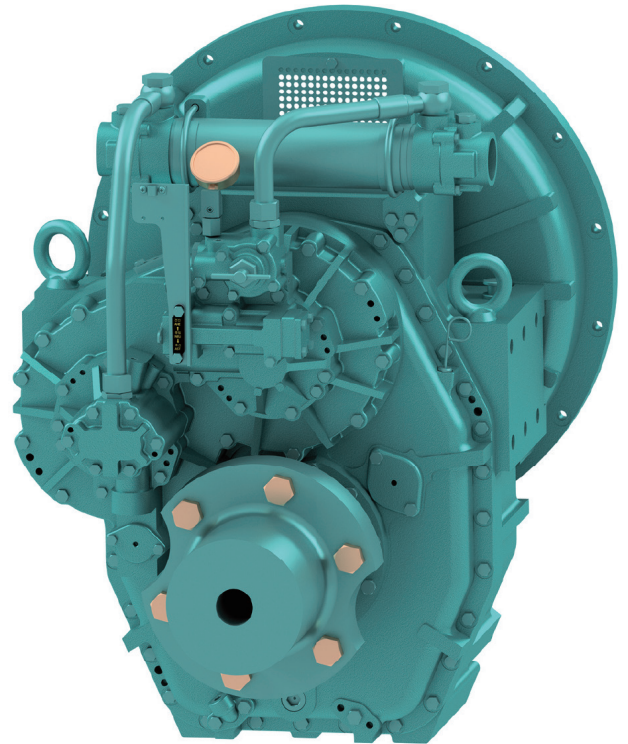
DMT430H

■ 표준 공급품

- 벨하우징(SAE 0, 1)
- CENTA 플렉시플 커플링(18", 14")
- 프로펠러 커플링, 리머볼트
- 매뉴얼 변환밸브
- 오일쿨러
- 케이블 브라켓

■ 옵션

- 매뉴얼 트롤링 밸브
- 매뉴얼 D-트롤링 밸브
- 전자식 변환 밸브(12V, 24V)
- 매뉴얼 트롤링 밸브 + 전자식 변환밸브(12V, 24V)
- 마운팅 브라켓(FLAT 타입, L타입)

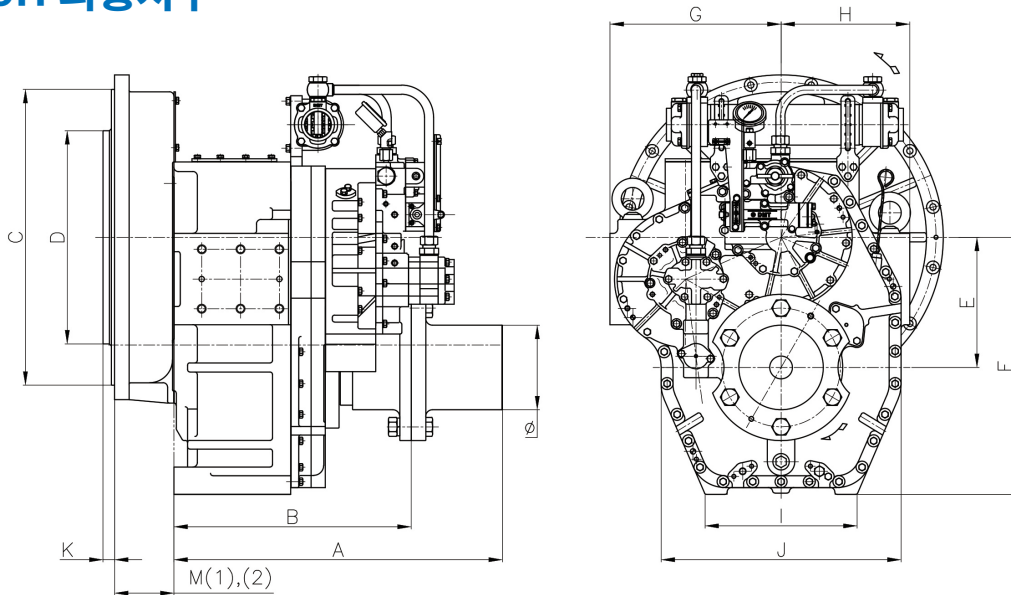


모델명	비율	최대 입력토크		용량/RPM		용량/1800RPM		최대 입력회전 (RPM)	표준 하우징 (SAE)	건조중량 (kg)
		(kgf.m)	(N.m)	kW	PS	kW	PS			
DMT430H	2.05, 2.43, 2.93	453	4443	0.464	0.632	836	1138	2300	0, 1	664
	3.23	430	4218	0.440	0.600	794	1080	2300		
	3.40	408	4002	0.418	0.569	754	1025	2300		

*주문 생산 비율

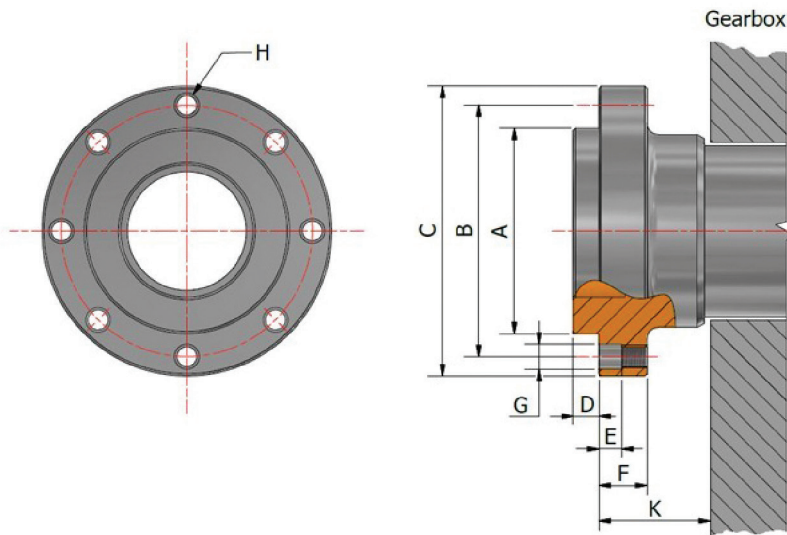
※ 건조중량은 감속기 표준 공급 사양에서 벨하우징, 커플링(리머볼트, 이단 감쇄, CENTA 고탄성), 프로펠러 커플링이 제외된 무게입니다.

DMT430H 외형치수



A	B	E	F	G	H	I	J	Ø
720	520	285	494	375	281	333	525	185

하우징	드라이빙링	C	D	M(1)	M(2)	K
SAE#0	18"	647	571	-	130	15
SAE#1	14"	511	466	-	122	25



A	B	C	D	E	F	G	H	K	
Ø129	0-0.02	Ø155	Ø177	7	11	25	Ø16	8-M14 P1.5	35.7

MARINE TRANSMISSION

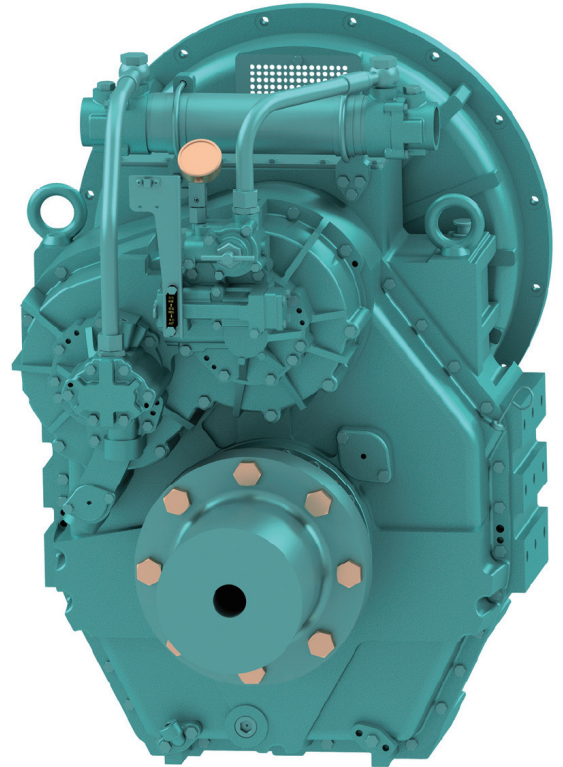
DMT450DL

■ 표준 공급품

- 벨하우징(SAE 0, 1)
- CENTA 플렉시플 커플링(18", 14")
- 프로펠러 커플링, 리머볼트
- 매뉴얼 변환밸브
- 오일쿨러
- 케이블 브라켓

■ 옵션

- 매뉴얼 트롤링 밸브
- 전자식 변환 밸브(12V, 24V)
- 매뉴얼 트롤링 밸브 + 전자식 변환밸브(12V, 24V)
- 마운팅 브라켓(FLAT 타입, L타입)

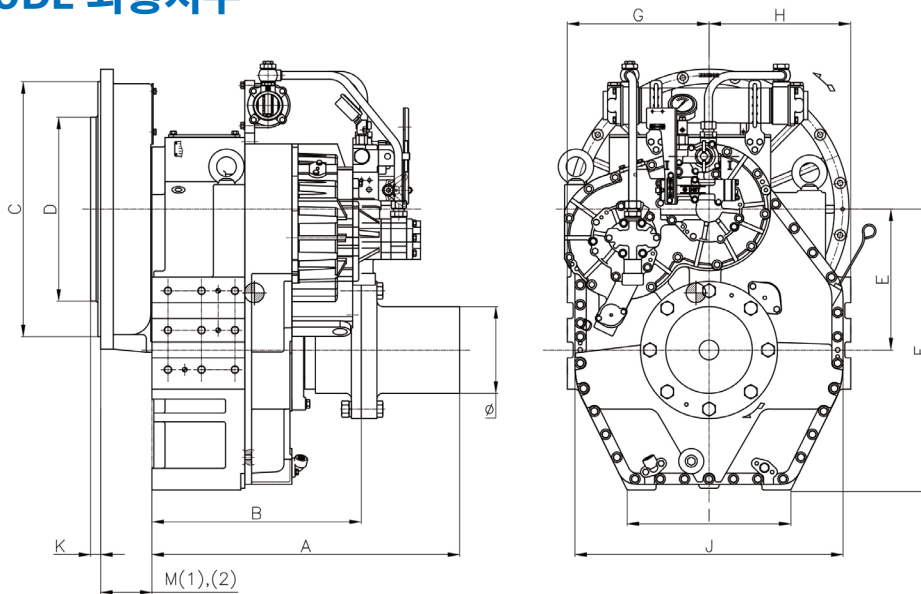


모델명	비율	최대 입력토크		용량/RPM		용량/1800RPM		최대 입력회전 (RPM)	표준 하우징 (SAE)	건조중량 (kg)
		(kgf.m)	(N.m)	kW	PS	kW	PS			
DMT450DL	3.02*, 3.28*, 3.56, 4.07	453	4445	0.465	0.632	837	1139	2400	0,1	964
	4.48	409	4014	0.420	0.571	756	1028	2400		
	4.95	374	3668	0.383	0.522	691	939	2400		

*주문 생산 비율

※ 건조중량은 감속기 표준 공급 사양에서 벨하우징, 커플링(리머볼트, 이단 감쇄, CENTA 고탄성), 프로펠러 커플링이 제외된 무게입니다.

DMT450DL 외형치수

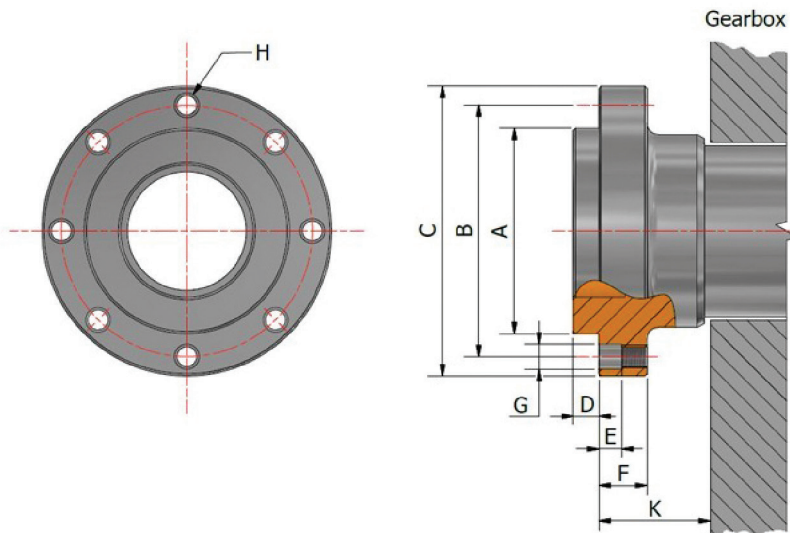


A	B	E	F	G	H	I	J	Ø
779	529	357	713	360	360	416	672	220

mm

하우징	드라이빙링	C	D	M(1)	M(2)	K
SAE #0	18"	647	571	-	130	15
SAE #0	14"	647	466	-	130	25
SAE #1	14"	511	466	-	122	25

mm



A	B	C	D	E	F	G	H	K
Ø129	0-0.02	Ø155	Ø177	9	11	25	Ø16	8-M14 P1.5

mm

MARINE TRANSMISSION

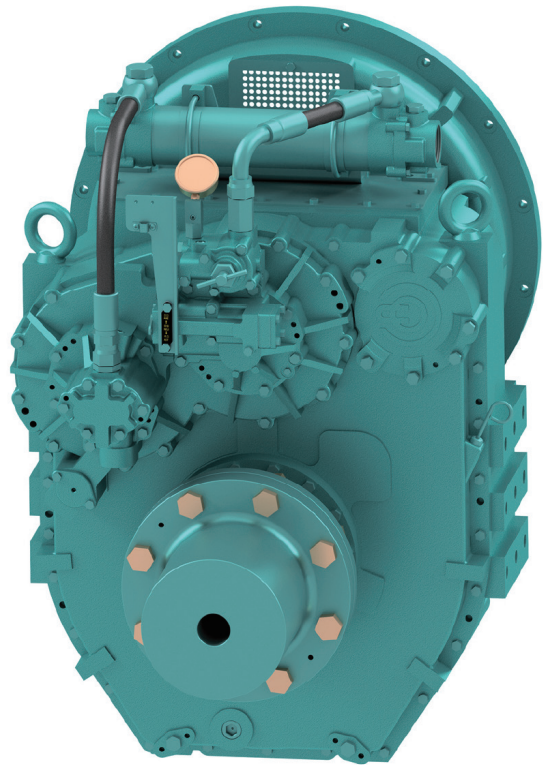
DMT460HL

■ 표준 공급품

- 벨하우징(SAE 0, 1)
- CENTA 플렉시플 커플링(18", 14")
- 프로펠러 커플링, 리머볼트
- 매뉴얼 변환밸브
- 오일쿨러
- 케이블 브라켓

■ 옵션

- 매뉴얼 트롤링 밸브
- 전자식 변환 밸브(12V, 24V)
- 매뉴얼 트롤링 밸브 + 전자식 변환밸브(12V, 24V)
- 마운팅 브라켓(FLAT 타입, L타입)

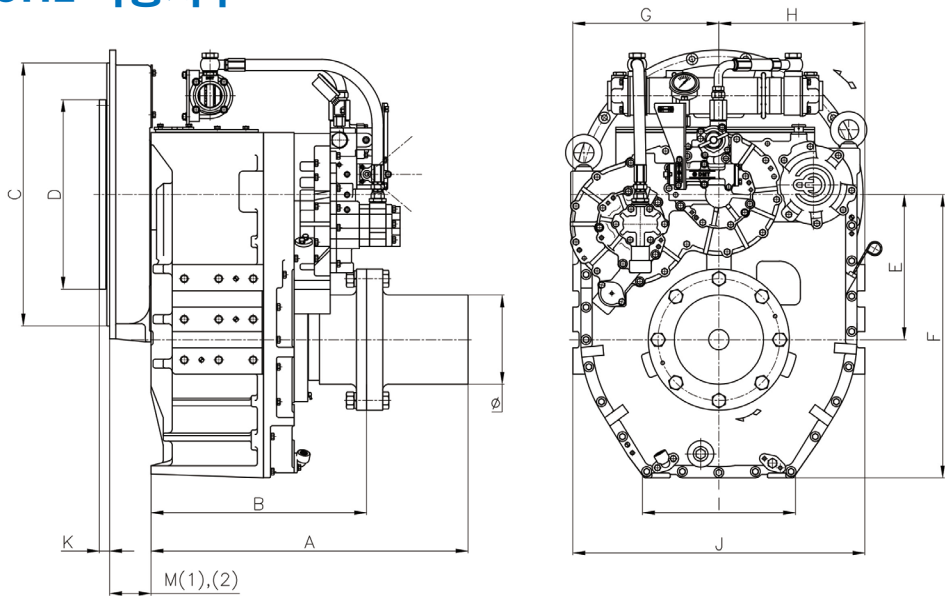


모델명	비율	최대 입력토크		용량/RPM		용량/1800RPM		최대 입력회전 (RPM)	표준 하우징 (SAE)	건조중량 (kg)
		(kgf.m)	(N.m)	kW	PS	kW	PS			
DMT460HL	3.02*, 3.28*, 3.56, 4.07	453	4445	0.465	0.632	837	1139	2300	0,1	763
	4.48	409	4014	0.420	0.571	756	1028	2300		
	4.95	374	3668	0.383	0.522	691	939	2300		

*주문 생산 비율

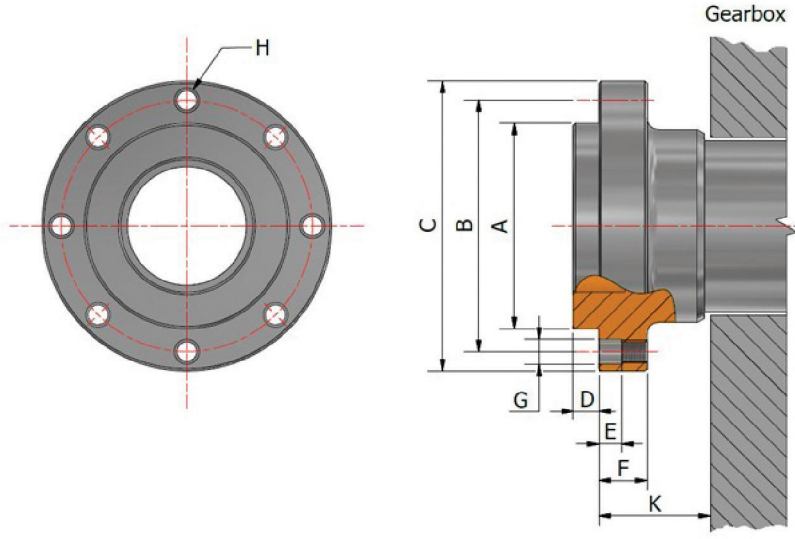
※ 건조중량은 감속기 표준 공급 사양에서 벨하우징, 커플링(리머볼트, 이단 감쇄, CENTA 고탄성), 프로펠러 커플링이 제외된 무게입니다.

DMT460HL 외형치수



A	B	E	F	G	H	I	J	Ø
781	531	357	698	360	360	377	659	220

하우징	드라이빙링	C	D	M(1)	M(2)	K
SAE #0	18"	647	571	-	130	15
SAE #0	14"	647	466	-	130	25
SAE #1	14"	511	466	-	122	25



A	B	C	D	E	F	G	H	K	
Ø129	0-0.02	Ø155	Ø177	7	11	25	Ø16	8-M14 P1.5	35.7



동이공업(주)
D-I INDUSTRIAL CO., LTD.

Copyright (C) D-I INDUSTRIAL CO., LTD. All rights reserved.
Add (52781) 경남 진주시 남강로 1367번길 13 Web www.d-i.co.kr

서비스팀 TEL 055-760-5510
영업팀 TEL 055-760-5500

H.P 010-8616-5516 / 010-8775-5510
H.P 010-9485-4594 / 010-6368-5503

Email cs.dicl@d-i.co.kr
Email ds.dicl@d-i.co.kr

MARINE TRANSMISSION

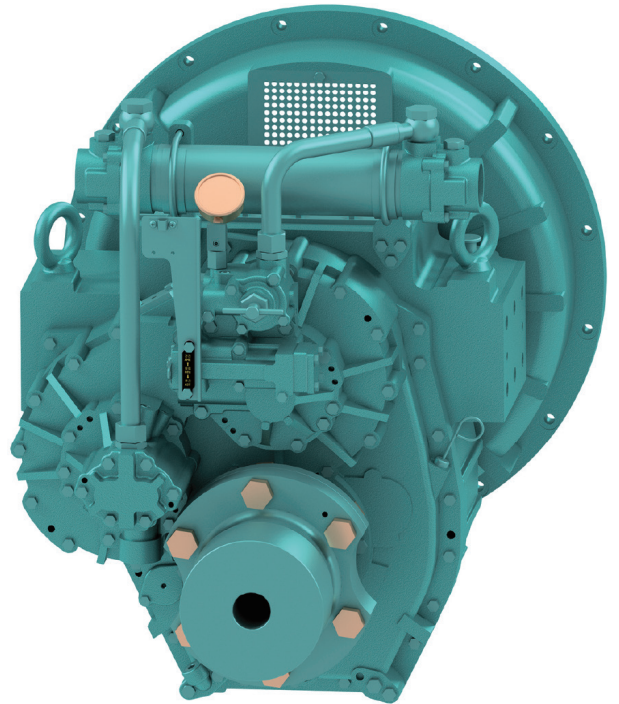
DMT550H

■ 표준 공급품

- 벨하우징(SAE 0)
- CENTA 플렉시플 커플링(18")
- 프로펠러 커플링, 리머볼트
- 매뉴얼 변환밸브
- 오일쿨러
- 케이블 브라켓

■ 옵션

- 매뉴얼 트롤링 밸브
- 전자식 변환 밸브(12V, 24V)
- 매뉴얼 트롤링 밸브 + 전자식 변환밸브(12V, 24V)
- 마운팅 브라켓(FLAT 타입, L타입)

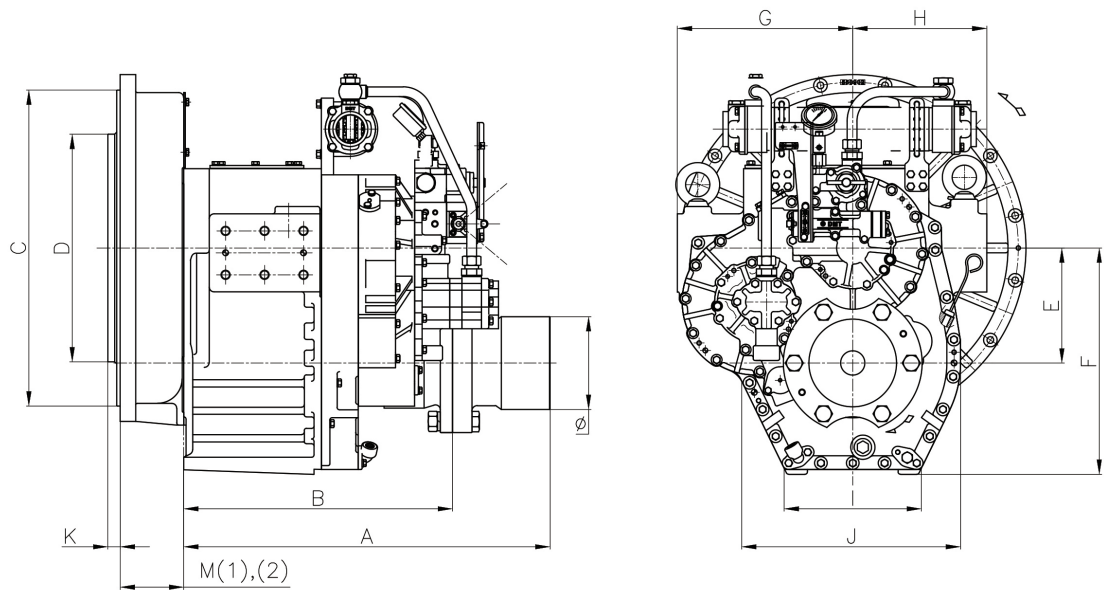


모델명	비율	최대 입력토크		용량/RPM		용량/1800RPM		최대 입력회전 (RPM)	표준 하우징 (SAE)	건조중량 (kg)
		(kgf.m)	(N.m)	kW	PS	kW	PS			
DMT550H	1.43*, 1.64* 1.81*, 2.03	551	5407	0.565	0.769	1018	1385	2300	0, 1	630
	2.33	537	5269	0.551	0.750	993	1350	2300		
	2.60	485	4757	0.497	0.676	896	1218	2300		
	2.91	404	3963	0.415	0.565	747	1015	2300		

*주문 생산 비율

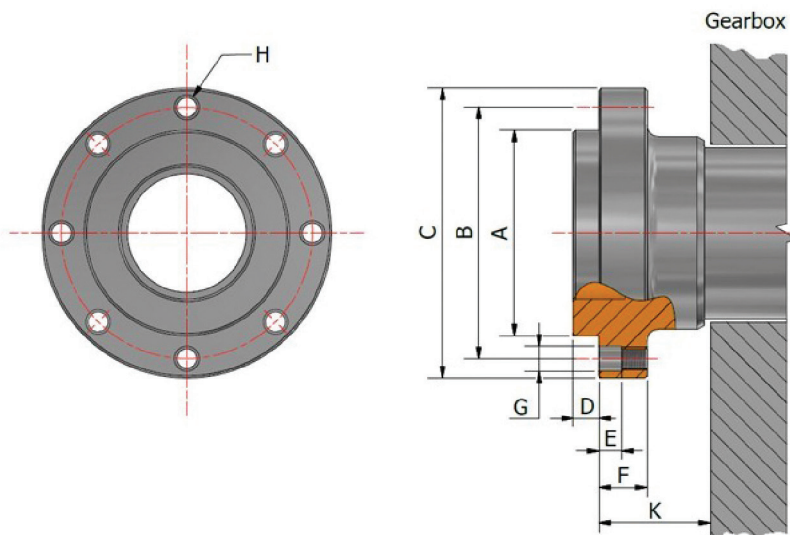
※ 건조중량은 감속기 표준 공급 사양에서 벨하우징, 커플링(리머볼트, 이단 감쇄, CENTA 고탄성), 프로펠러 커플링이 제외된 무게입니다.

DMT550H 외형치수



A	B	E	F	G	H	I	J	Ø
771	551	235	464	360	275	282	449	190

하우징	드라이빙링	C	D	M(1)	M(2)	K
SAE#0	18"	647	571	-	160	15



A	B	C	D	E	F	G	H	K	
Ø129	0-0.02	Ø165	Ø187	15	11	25	Ø16	8-M14 P1.5	35.7

MARINE TRANSMISSION

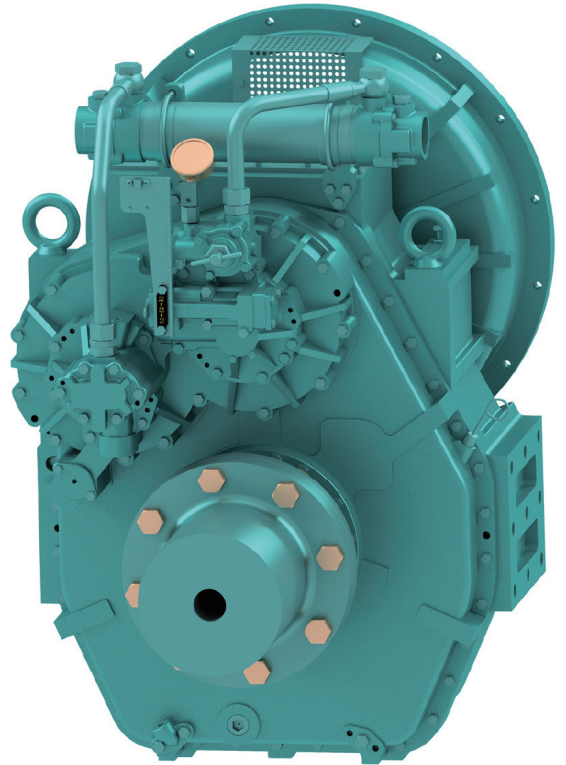
DMT561HL

■ 표준 공급품

- 벨하우징(SAE 0)
- CENTA 플렉시플 커플링(18")
- 프로펠러 커플링, 리머볼트
- 매뉴얼 변환밸브
- 오일쿨러
- 케이블 브라켓

■ 옵션

- 매뉴얼 트롤링 밸브
- 전자식 변환 밸브(12V, 24V)
- 매뉴얼 트롤링 밸브 + 전자식 변환밸브(12V, 24V)
- 마운팅 브라켓(FLAT 타입, L타입)

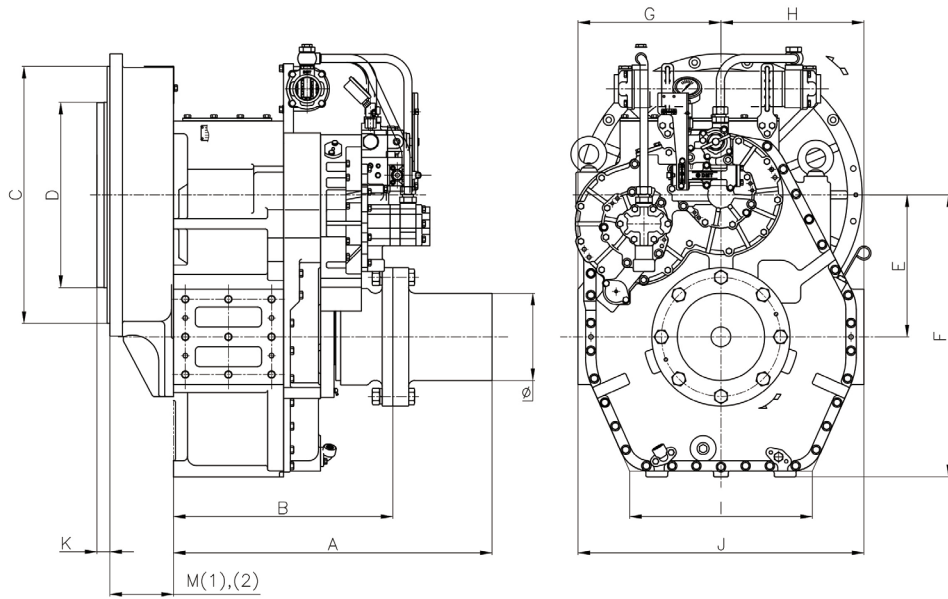


모델명	비율	최대 입력토크		용량/RPM		용량/1800RPM		최대 입력회전 (RPM)	표준 하우징 (SAE)	건조중량 (kg)
		(kgf.m)	(N.m)	kW	PS	kW	PS			
DMT561HL	3.02*, 3.28*, 3.56, 4.07	550	5395	0.564	0.767	1016	1382	2300	0,1	898
	4.48	526	5160	0.540	0.734	972	1321	2300		
	4.95	435	4267	0.446	0.606	804	1093	2300		

*주문 생산 비율

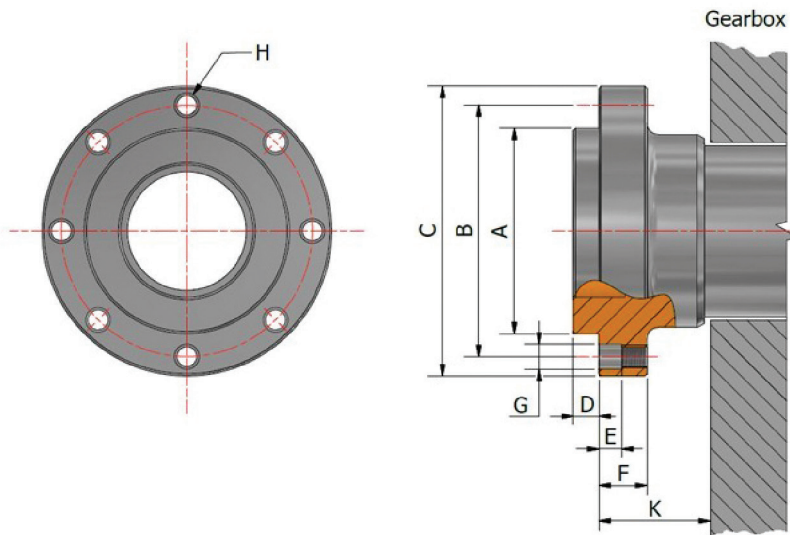
※ 건조중량은 감속기 표준 공급 사양에서 벨하우징, 커플링(리머볼트, 이단 감쇄, CENTA 고탄성), 프로펠러 커플링이 제외된 무게입니다.

DMT561HL 외형치수



A	B	E	F	G	H	I	J	Ø
802	552	357	710	360	360	460	681	220

하우징	드라이빙링	C	D	M(1)	M(2)	K
SAE #0	18"	647	571	-	160	15



A	B	C	D	E	F	G	H	K
Ø129	0-0.02	Ø165	Ø187	15	11	25	8-M14 P1.5	35.7

MARINE TRANSMISSION

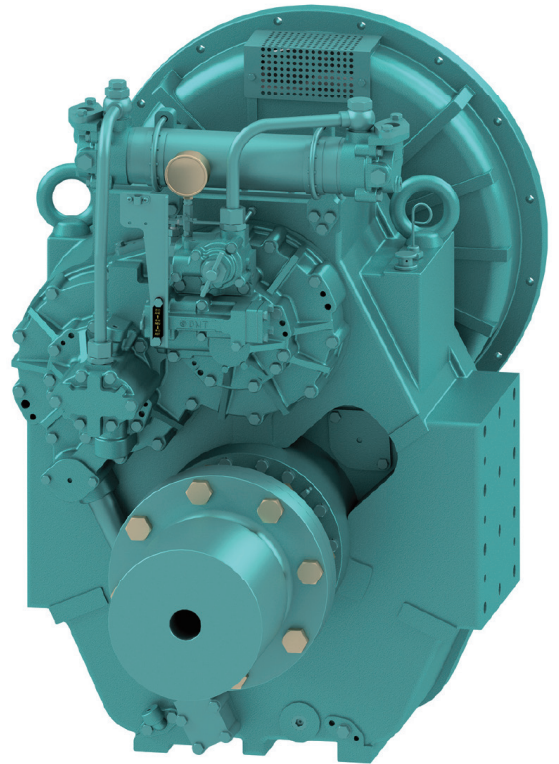
DMT600DL

■ 표준 공급품

- 벨하우징(SAE 0)
- CENTA 플렉시플 커플링(18")
- 프로펠러 커플링, 리머볼트
- 매뉴얼 변환밸브
- 오일쿨러
- 케이블 브라켓

■ 옵션

- 매뉴얼 트롤링 밸브
- 전자식 변환 밸브(12V, 24V)
- 매뉴얼 트롤링 밸브 + 전자식 변환밸브(12V, 24V)
- 마운팅 브라켓(FLAT 타입, L타입)

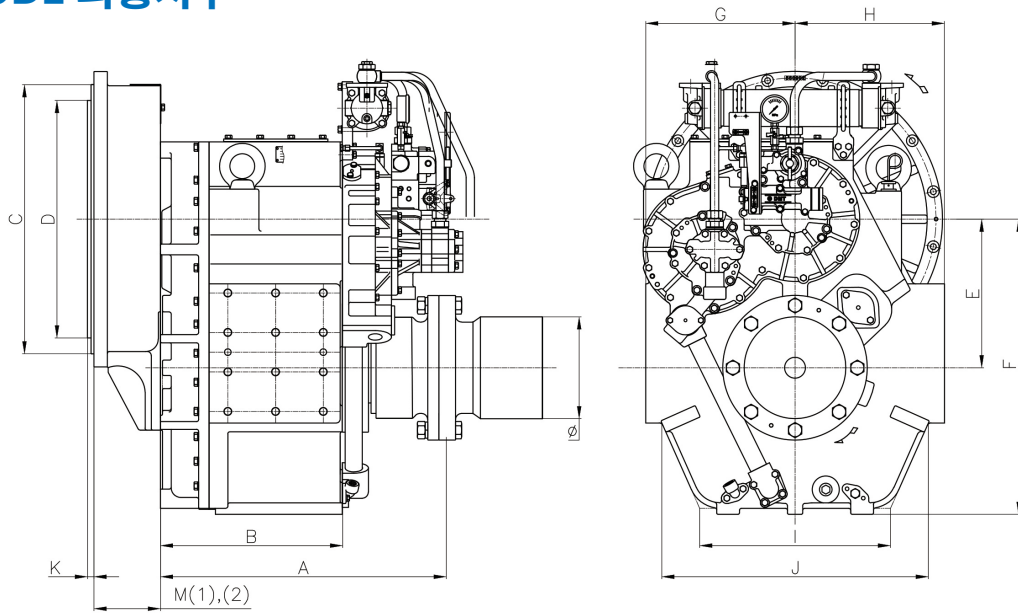


모델명	비율	최대 입력토크		용량/RPM		용량/1800RPM		최대 입력회전 (RPM)	표준 하우징 (SAE)	건조중량 (kg)
		(kgf.m)	(N.m)	kW	PS	kW	PS			
DMT600DL	3.02*, 3.28*, 3.56, 4.07	625	6131	0.641	0.872	1154	1570	2200	0	1138
	4.48	614	6023	0.630	0.857	1135	1543	2200		
	4.95	558	5473	0.572	0.779	1031	1402	2200		

*주문 생산 비율

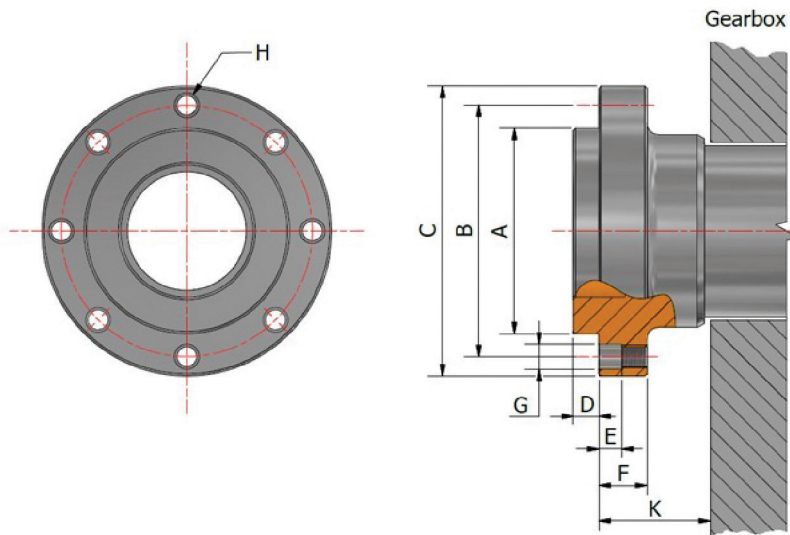
※ 건조중량은 감속기 표준 공급 사양에서 벨하우징, 커플링(리머볼트, 이단 감쇄, CENTA 고탄성), 프로펠러 커플링이 제외된 무게입니다.

DMT600DL 외형치수



A	B	E	F	G	H	I	J	Ø
921	671	357	710	360	360	460	642	245

하우징	드라이빙링	C	D	M(1)	M(2)	K
SAE #0	18"	647	571	-	160	15



A	B	C	D	E	F	G	H	K	
Ø129	0-0.02	Ø165	Ø187	47.8	11	25	Ø16	8-M14 P1.5	35.7

MARINE TRANSMISSION

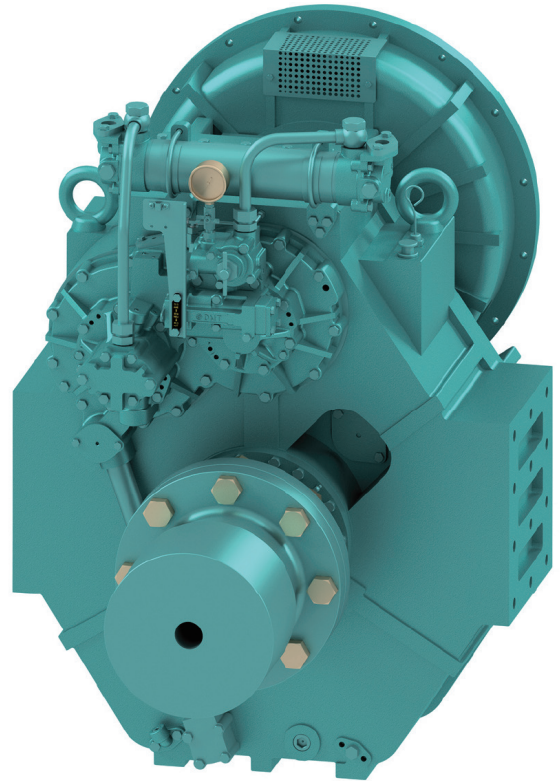
DMT600BL

■ 표준 공급품

- 벨하우징(SAE 0)
- CENTA 플렉시플 커플링(18")
- 프로펠러 커플링, 리머볼트
- 매뉴얼 변환밸브
- 오일쿨러
- 케이블 브라켓

■ 옵션

- 매뉴얼 트롤링 밸브
- 전자식 변환 밸브(12V, 24V)
- 매뉴얼 트롤링 밸브 + 전자식 변환밸브(12V, 24V)
- 마운팅 브라켓(FLAT 타입, L타입)

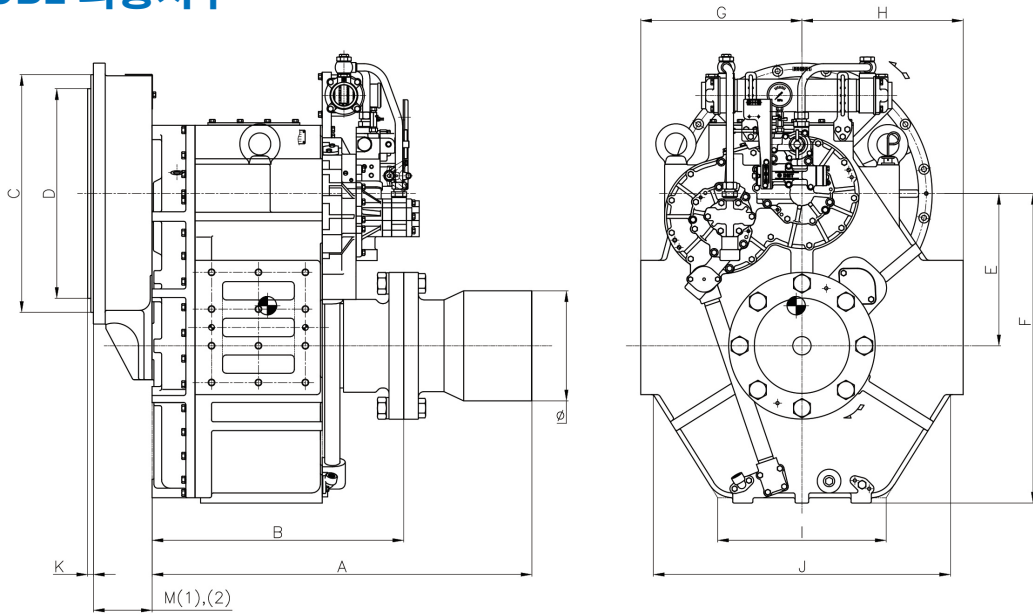


모델명	비율	최대 입력토크		용량/RPM		용량/1800RPM		최대 입력회전 (RPM)	표준 하우징 (SAE)	건조중량 (kg)
		(kgf.m)	(N.m)	kW	PS	kW	PS			
DMT600BL	4.12, 4.48	625	6131	0.641	0.872	1155	1570	2300	0	1489
	5.11	587	5758	0.602	0.819	1085	1475	2300		
	5.62	545	5346	0.559	0.760	1007	1369	2300		
	5.91	499	4895	0.512	0.696	922	1254	2300		

*주문 생산 비율

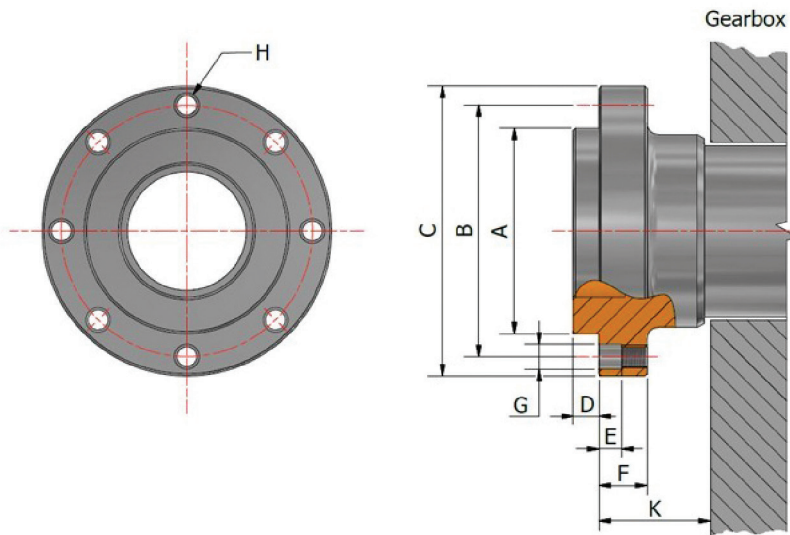
※ 건조중량은 감속기 표준 공급 사양에서 벨하우징, 커플링(리머볼트, 이단 감쇄, CENTA 고탄성), 프로펠러 커플링이 제외된 무게입니다.

DMT600BL 외형치수



A	B	E	F	G	H	I	J	Ø
1197	687	415	844	440	440	460	811	245

하우징	드라이빙링	C	D	M(1)	M(2)	K
SAE #0	18"	647	571	-	160	15



A	B	C	D	E	F	G	H	K	
Ø129	0-0.02	Ø165	Ø187	47.8	11	25	Ø16	8-M14 P1.5	35.7