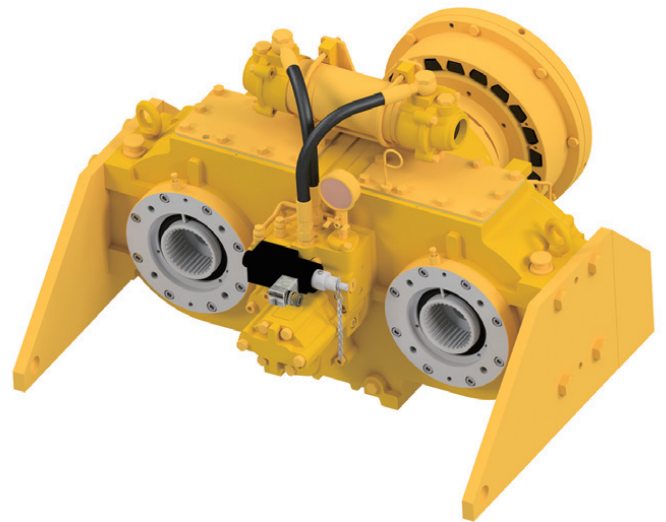


POWER TAKE-OFF

동력 취출 장치 (PTO)

DPO 410

엔진의 풀리 또는 플라이 휠 하우징에 부착되어 동력을 한개의 입력클러치로 2축~4축이 동시에 작동되는 동력취출장치로 유압펌프를 직결로 취부하는 타입으로 구현



모델명	비율	최대 입력회전 (rpm)	입력용량		클러치타입	출력축 개수	출력토크 (kgf.m) (좌/우)	최대 출력회전 (RPM)	중량 (kg)	하우징 (SAE)
			HP	KW						
DPO410	0.6607	1784	982	732	1클러치	2~4축	400/0 200/200 0/400	2700	371	1,2 풀리
	0.7692	2077	1144	853	1클러치	2~4축		2700	369	1,2 풀리
	0.86	2322	1279	953	1클러치	2~4축		2700	369	1,2 풀리
	0.9787	2642	1455	1085	1클러치	2~4축		2700	373	1,2 풀리



DPO 410 주문 코드 구성

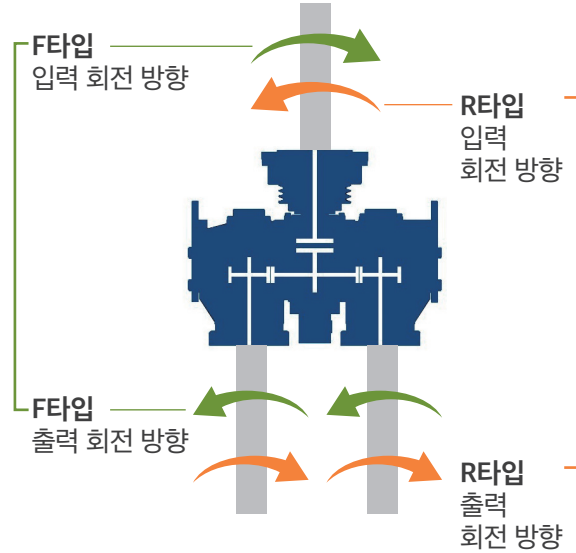
입력축, 출력축 회전 방향

※DPO410 (F) 비율 0.66:1, 입력부 엔진 풀리 부착 타입,
출력부 2축 펌프 취부 타입 예시

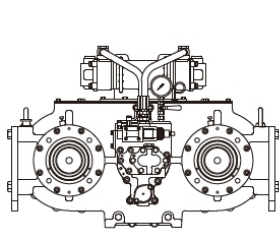
DPO- F 410 A 0.66:1 S

- 엔진 부착 타입
풀리 부착: S
플라이휠 하우징 부착:
1-14", 2-11.5"
- 비율
0.66:1, 0.76:1, 0.86:1, 0.97:1
- 출력축 타입
A, B, C, D
* 아래의 출력축 타입 참조
- 모델
087, 160, 167, 210, 310, 410
- 입력 회전 방향
F, R *우측 그림 참조
- Dong-I PTO
동이 PTO

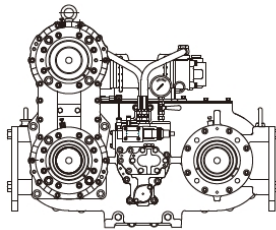
엔진방향(풀리 또는 플라이 휠)



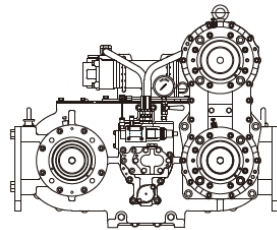
출력축 타입



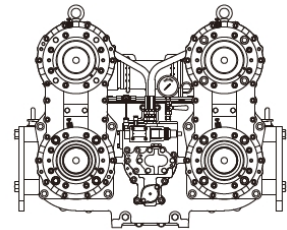
A 타입
2축 펌프취부타입



B 타입
3축 좌 펌프취부타입



C 타입
3축 우 펌프취부타입



D 타입
4축 펌프취부타입