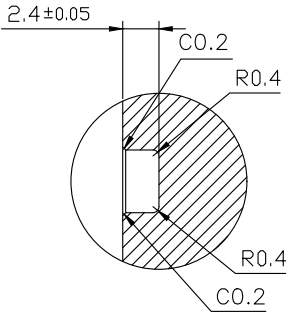


주 기

- 재 질: KS-D-3503(2008) SS400  
- 소재 절단후 쇼트 블라스트 처리할 것.
- 지시없는 모서리 C0.5, 구석살 R0.4
- 지시없는 표면거칠기 12.5S
- 적용조건: SAE C타입 펌프 ( 4 볼트용)
- 적용구동커플링: 220612(SAE C타입)
- 조립: SAE B타입 펌프조립시 G135 오링 조립할것.  
널브홀더측 220626 가스켓 조립할것.



B? ??(4/1)

제 품 HS Code	7326.90	소 재 HS Code	
규 격 S I Z E	148.5*148.5*59.5	중 량 Weight	6.704 KG

공용공차 TOLERANCE ON		번호 NO.	부 호 PART NO.	명 칭 PART NAME	개 수 Q'TY	재 질 MATERIAL	규 격 SIZE	비 고 REMARKS
변 수 FRACTIONS	소 수 DECIMALS	각 도 ANGLES		재 질 MATERIAL		주 기 1 참조		형 식 TYPE
±	±	±	±	±	±	±	±	DMT220DL
작성 DATE 2020.08.18				척 도 SCALE	부 명 NAME			
1/1				?????				
승 인 APPROVED BY		검 도 CHECKED BY		제 도 DRAWN		설 계 DESIGNED		
광수		광수		광수		PLATE, pump attachment		
1 초과 4 이하		± 0.3 ± 0.1 ± 0.05		드 번 DWG. NO.		220624		
4 16		± 0.5 ± 0.2 ± 0.07		개 정(REV.)		000		
16 63		± 0.7 ± 0.3 ± 0.1		크 기 SIZE		A2		
63 250		± 1.2 ± 0.5 ± 0.2		코 드 번 호 CODE ID. NO.				
250 1000		± 2.0 ± 0.8 ± 0.3		◎ ? ? ? ? (?)				