

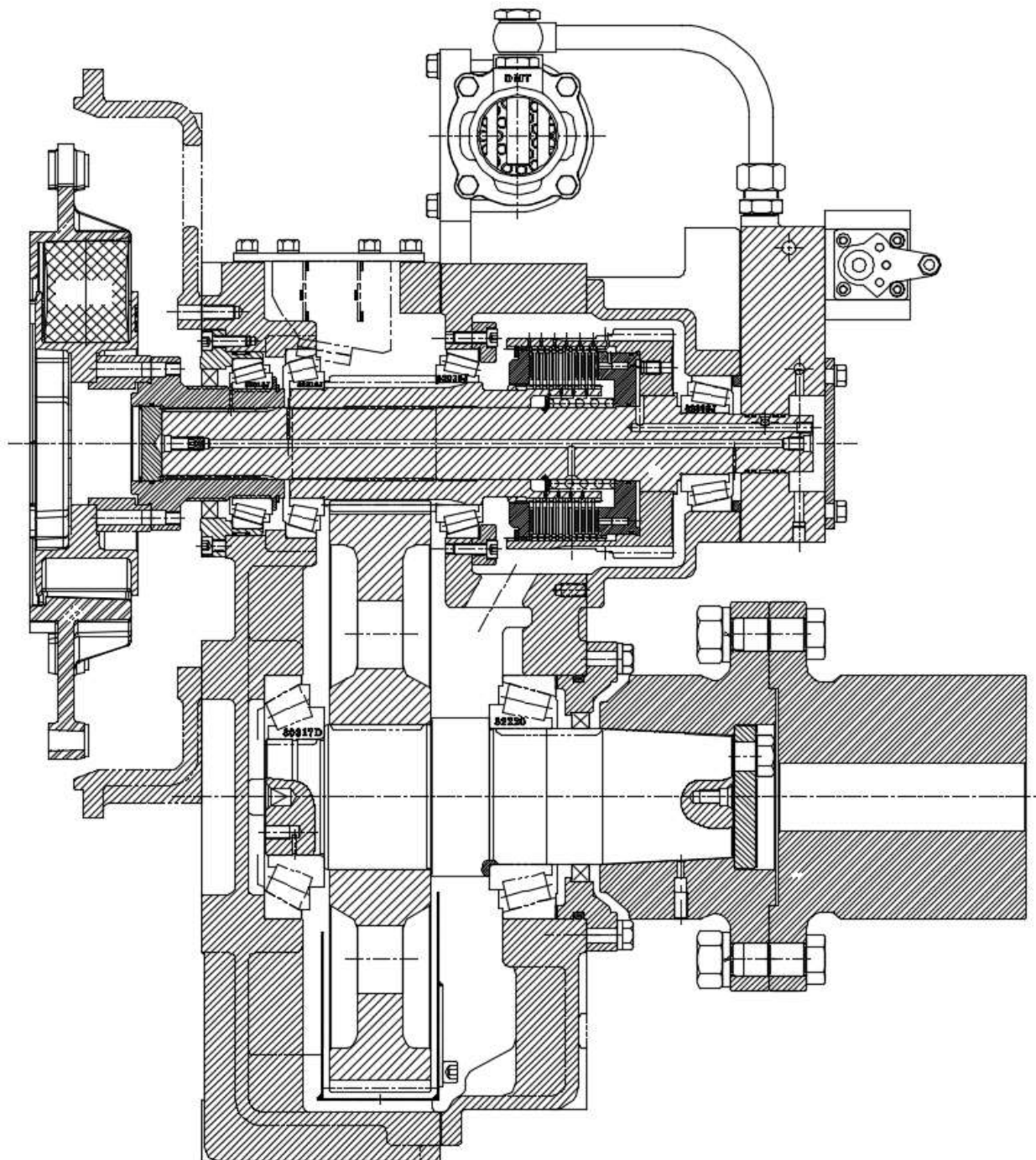
D-I INDUSTRIAL CO., LTD.

FOR THE BETTER & BETTER SATISFACTION OF CUSTOMERS

SERVICE PARTS LIST

MODEL

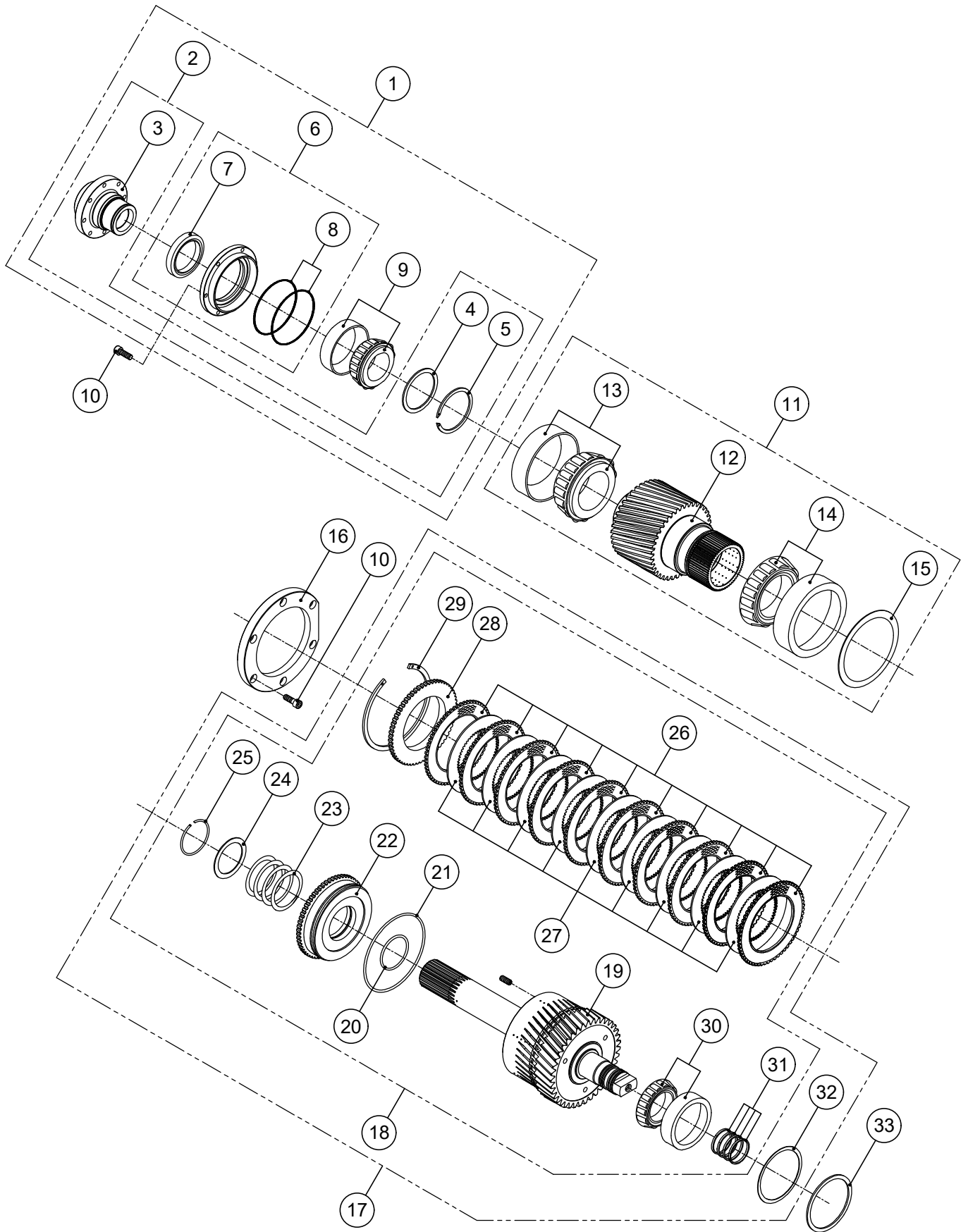
DMT 220DL-A



© D-I INDUSTRIAL CO., LTD.

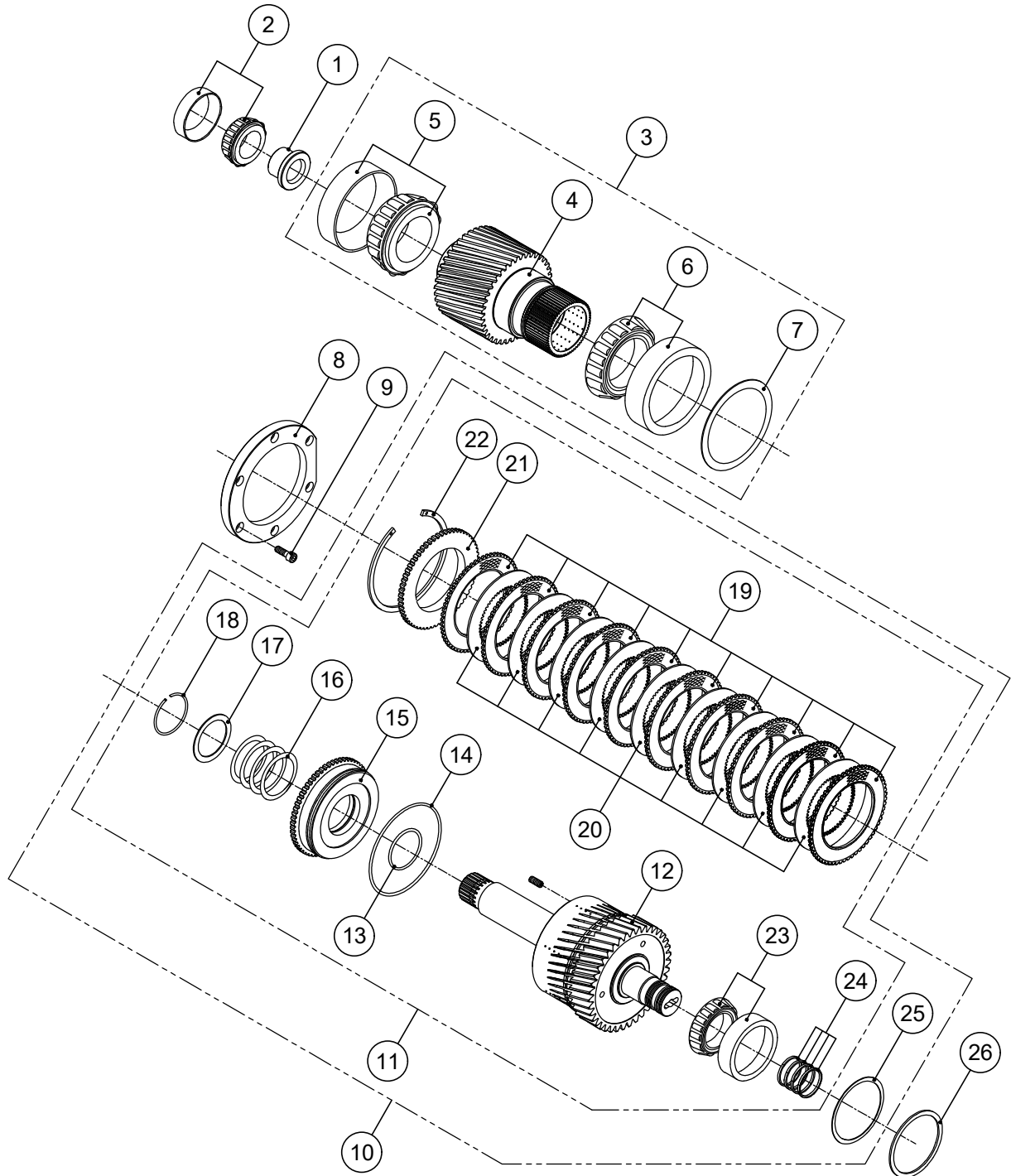
GROUP ASSEMBLY PARTS LIST

CONTENTS		PAGE NO.
INPUT SHAFT GROUP	2 ~ 3
ASTERN SHAFT GROUP	4 ~ 5
OUTPUT SHAFT GROUP	6 ~ 7
CASE GROUP	8 ~ 9
PUMP HOLDER GROUP	10 ~ 11
VALVE HOLDER GROUP	12 ~ 13
SELECTOR VALVE GROUP	14 ~ 15
OIL COOLER GROUP 1	16 ~ 17
OIL COOLER GROUP 2	18 ~ 19
OIL COOLER GROUP 3	20 ~ 21
LIVE P.T.O GROUP	22 ~ 23
DUAL STAGE COUPLING (11.5")	24 ~ 25
CENTA FLEX COUPLING GROUP (1-14")	26 ~ 27
TROLLING VALVE GROUP	28 ~ 29
ELECTRON VALVE GROUP(12V, 24V)	30 ~ 31
ELECTRON VALVE GROUP(TROLLING)	32 ~ 33



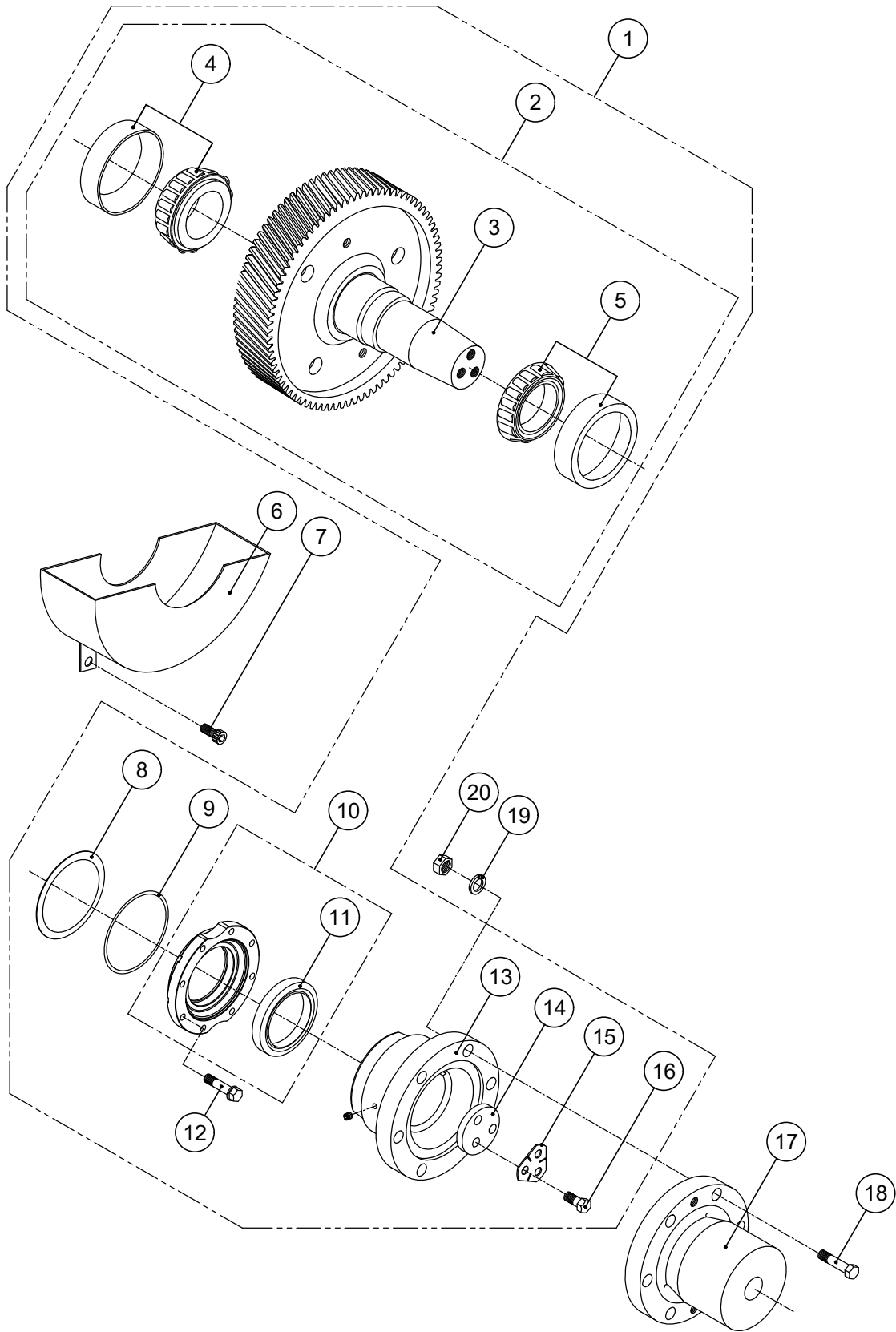
INPUT SHAFT GROUP

번호 NO.	부품 번호 PARTS NO.	품 명 P A R T S N A M E		대 개(QTY)	비 고 REMARKS
				DMT220DL	
1	ST_220008	ST_입력커플링완비품	INPUT COUPLING ASS'Y	(1)	
2	AS_220008	AS_입력커플링조합	INPUT COUPLING ASS'Y	(1)	
3	220007	입력커플링조합	INPUT COUPLING ASS'Y	1	
4	195010	스페이스	SPACER	1	
5	195011	스냅링	RING, snap external	1	
6	220009A	베어링커버조합	BEARING COVER ASS'Y	(1)	
7	DV08511012	오일씰	SEAL, oil	1	
8	OR2513000V	오링	O-RING	2	
9	32016J	테이퍼롤러베어링	BEARING, taper roller	1	
10	C08125025	육각소켓스크루	SCREW, socket	12	
11	AS_220117A	AS_구동기어조합	PINION ASS'Y	(1)	G.R 3.50
	AS_220117B	AS_구동기어조합	PINION ASS'Y	(1)	G.R 4.04
	AS_220117C	AS_구동기어조합	PINION ASS'Y	(1)	G.R 4.47
	AS_220117D	AS_구동기어조합	PINION ASS'Y	(1)	G.R 4.72
12	220117A	구동기어	PINION	1	G.R 3.50
	220117B	구동기어	PINION	1	G.R 4.04
	220117C	구동기어	PINION	1	G.R 4.47
	220117D	구동기어	PINION	1	G.R 4.72
13	N530216000	테이퍼롤러베어링	BEARING, taper roller	1	
14	32018	테이퍼롤러베어링	BEARING, taper roller	1	
15	220042A	조정심	SHIM	0	0.1t
	220042B	조정심	SHIM	5	0.15t
	220042C	조정심	SHIM	0	0.2t
16	220041	베어링커버	COVER, bearing	1	
17	AS_220100	AS_전진통조합	INPUT SHAFT ASS'Y	(1)	
18	220100	전진통조합	INPUT SHAFT ASS'Y	(1)	
19	AS_220101	AS_전진축조합	INPUT SHAFT SUB ASS'Y	1	
20	150104	오링	O-RING	1	
21	150106	오링	O-RING	1	
22	150105	유압피스톤	PISTON, clutch	1	
23	220112	복원스프링	SPRING, return	1	
24	220115	스프링받침판	WASHER	1	
25	220114	리테이너	RETAINER	1	
26	170107	외측마찰판	PLATE, sintered	11	
27	170108	내측마찰판	PLATE, steel	10	
28	150109	마찰판받침판	PLATE, back	1	
29	150110	스냅링	RING, snap internal	1	
30	32309J	테이퍼롤러베어링	BEARING, taper roller	1	
31	150122	씰링	RING, oil seal	4	
32	150413A	조정심	SHIM	0	0.1t
	150413B	조정심	SHIM	5	0.15t
	150413C	조정심	SHIM	0	0.2t
33	150414A	심받침판	SPACER	1	5t
	150414B	심받침판	SPACER	1	5.5t
	150414C	심받침판	SPACER	1	6t



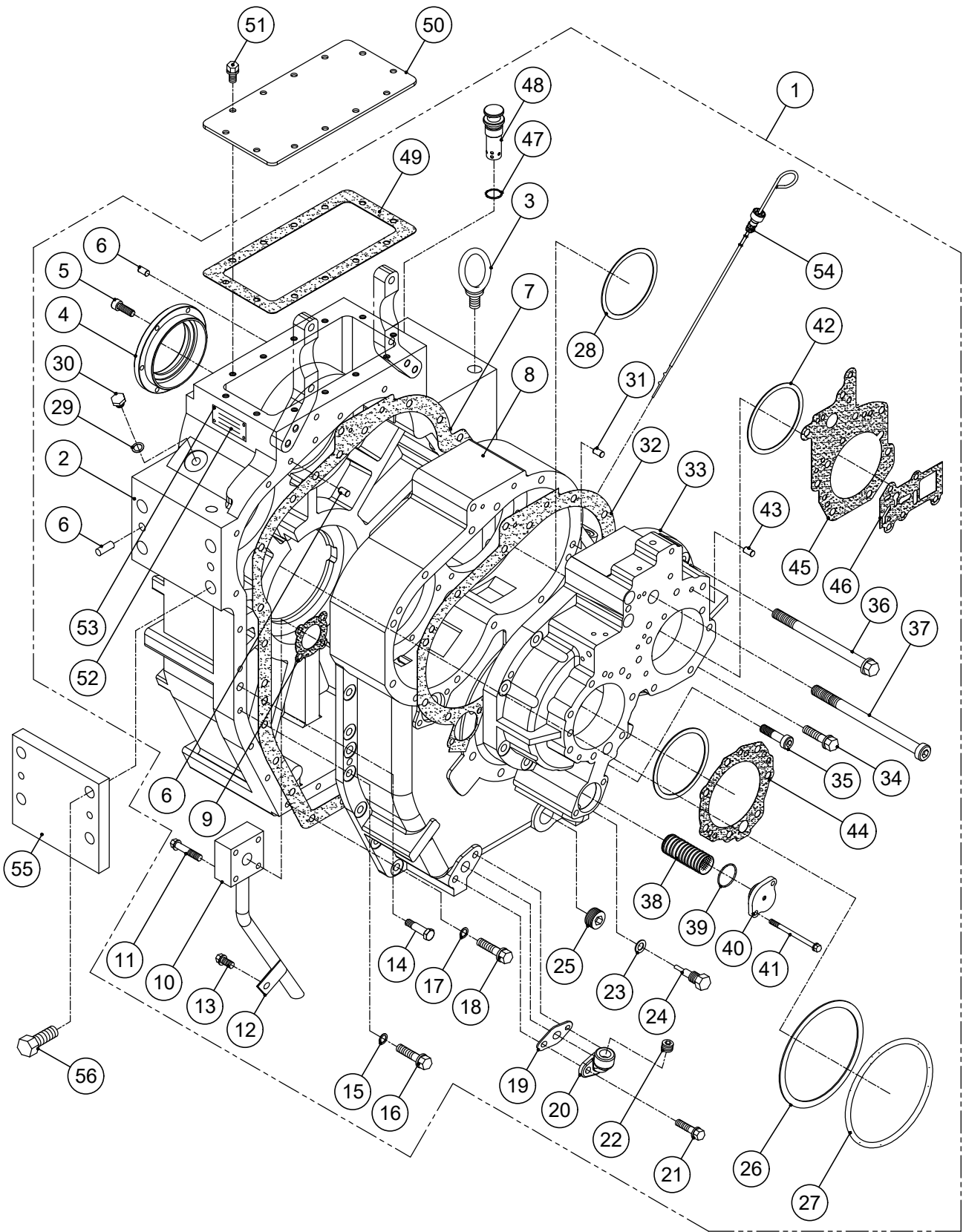
ASTERN SHAFT GROUP

번호 NO.	부품 번호 PARTS NO.	품 명 P A R T S N A M E		대 개(QTY)	비 고 REMARKS
				DMT220DL	
1	330211	베어링슬리브	SLEEVE, bearing	1	
2	30311DJ	테이퍼롤러베어링	BEARING, taper roller	1	
3	AS_220117A	AS_구동기어조합	PINION ASS'Y	(1)	G.R 3.50
	AS_220117B	AS_구동기어조합	PINION ASS'Y	(1)	G.R 4.04
	AS_220117C	AS_구동기어조합	PINION ASS'Y	(1)	G.R 4.47
	AS_220117D	AS_구동기어조합	PINION ASS'Y	(1)	G.R 4.72
4	220117A	구동기어	PINION	1	G.R 3.50
	220117B	구동기어	PINION	1	G.R 4.04
	220117C	구동기어	PINION	1	G.R 4.47
	220117D	구동기어	PINION	1	G.R 4.72
5	N530216000	테이퍼롤러베어링	BEARING, taper roller	1	
6	32018	테이퍼롤러베어링	BEARING, taper roller	1	
7	220042A	조정심	SHIM	0	0.1t
	220042B	조정심	SHIM	5	0.15t
	220042C	조정심	SHIM	0	0.2t
8	220041	베어링커버	COVER, bearing	1	
9	C08125025	육각소켓스크루	SCREW, socket	6	
10	AS_220200	AS_후진통조합	ASTERN SHAFT ASS'Y	(1)	
11	220200	후진통조합	ASTERN SHAFT ASS'Y	(1)	
12	AS_220201	AS_후진축조합	ASTERN SHAFT SUB ASS'Y	1	
13	150104	오링	O-RING	1	
14	150106	오링	O-RING	1	
15	150105	유압피스톤	PISTON, clutch	1	
16	220112	복원스프링	SPRING, return	1	
17	220115	스프링받침판	WASHER	1	
18	220114	리테이너	RETAINER	1	
19	170107	외측마찰판	PLATE, sintered	11	
20	170108	내측마찰판	PLATE, steel	10	
21	150109	마찰판받침판	PLATE, back	1	
22	150110	스냅링	RING, snap internal	1	
23	32309J	테이퍼롤러베어링	BEARING, taper roller	1	
24	150122	씰링	RING, oil seal	4	
25	150413A	조정심	SHIM	0	0.1t
	150413B	조정심	SHIM	5	0.15t
	150413C	조정심	SHIM	0	0.2t
26	150414A	심받침판	SPACER	1	5t
	150414B	심받침판	SPACER	1	5.5t
	150414C	심받침판	SPACER	1	6t



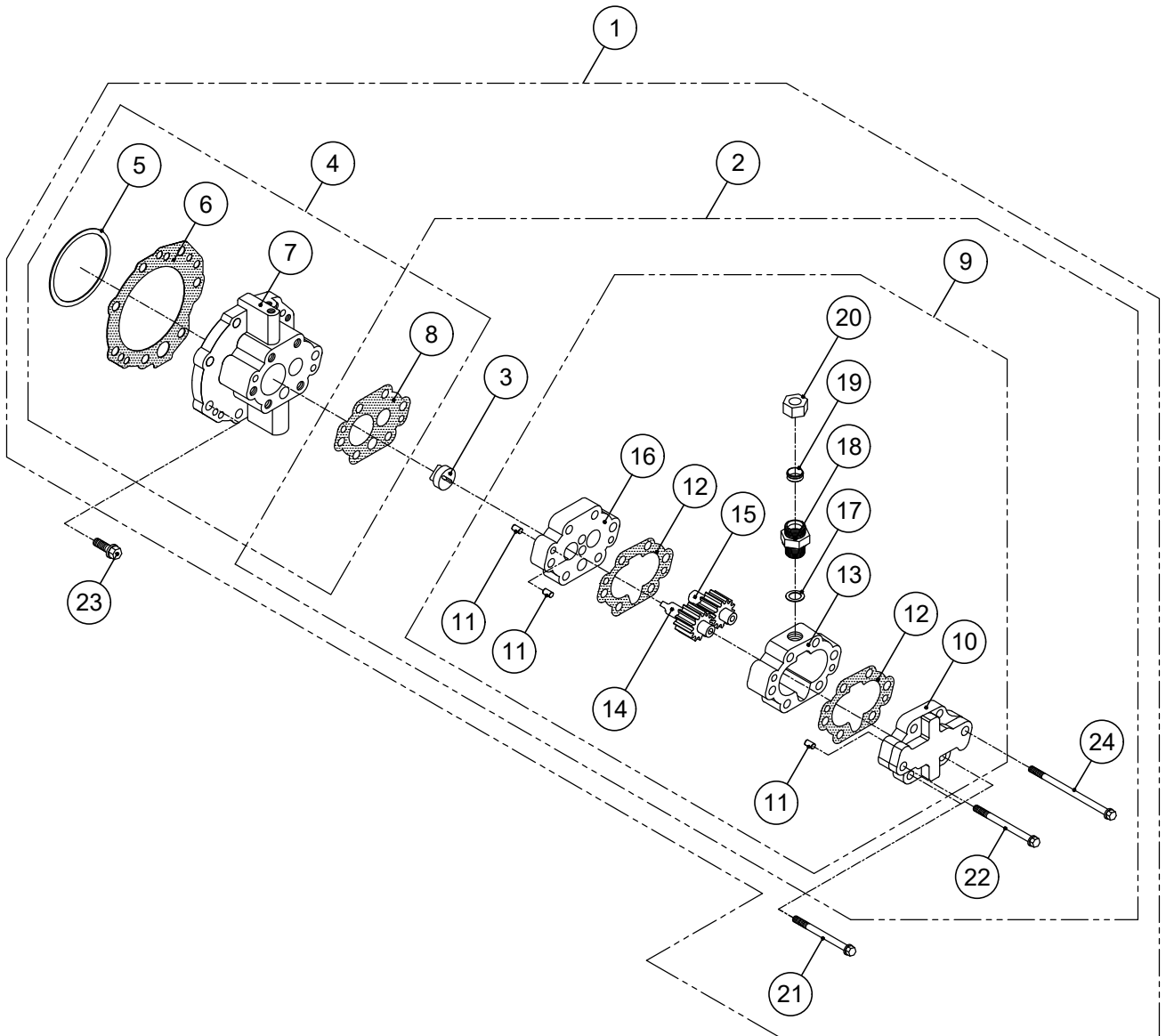
OUTPUT SHAFT GROUP

번호 NO.	부품 번호 PARTS NO.	품 명 P A R T S N A M E		대 개(Q'TY)	비 고 REMARKS
				DMT220DL	
1	ST_220301A	ST_감속축완비품	OUTPUT SHAFT ASS'Y	(1)	
	ST_220301B	ST_감속축완비품	OUTPUT SHAFT ASS'Y	(1)	
	ST_220301C	ST_감속축완비품	OUTPUT SHAFT ASS'Y	(1)	
	ST_220301D	ST_감속축완비품	OUTPUT SHAFT ASS'Y	(1)	
2	220300AG	감속축그룹	OUTPUT SHAFT GROUP	(1)	G.R 3.50
	220300BG	감속축그룹	OUTPUT SHAFT GROUP	(1)	G.R 4.04
	220300CG	감속축그룹	OUTPUT SHAFT GROUP	(1)	G.R 4.47
	220300DG	감속축그룹	OUTPUT SHAFT GROUP	(1)	G.R 4.72
3	220300A	감속축조합	OUTPUT SHAFT ASS'Y	1	G.R 3.50
	220300B	감속축조합	OUTPUT SHAFT ASS'Y	1	G.R 4.04
	220300C	감속축조합	OUTPUT SHAFT ASS'Y	1	G.R 4.47
	220300D	감속축조합	OUTPUT SHAFT ASS'Y	1	G.R 4.72
4	30317DJ	테이퍼롤러베어링	BEARING, taper roller	1	
5	32220J	테이퍼롤러베어링	BEARING, taper roller	1	
6	220314	오일팬조합	OIL PAN ASS'Y	1	
7	C10150015	육각소켓스크루	SCREW, socket	2	
8	170304A	조정심	SHIM	0	0.1t
	170304B	조정심	SHIM	5	0.15t
	170304C	조정심	SHIM	0	0.2t
9	G17057	오링	O-RING	1	
10	170303A	감속축카바조합	CARRIER, seal ASS'Y	(1)	
11	D10012513	오일씰	SEAL, oil	1	
12	B12175045	스크류	SCREW	8	
13	AS_220306	감속축커플링조합	OUTPUT COUPLING ASS'Y	1	
14	170307	받침판	WASHER, retainer	1	
15	170308	깍음와셔	PLATE, lock	1	
16	A20250040	스크류	SCREW	3	
17	170310	프로펠라카프링	COUPLING, propeller	1	
18	170311	리머볼트	BOLT, reamer	6	
19	SW2440359	스프링와셔	WASHER, spring	6	
20	N24300362	너트	NUT	6	



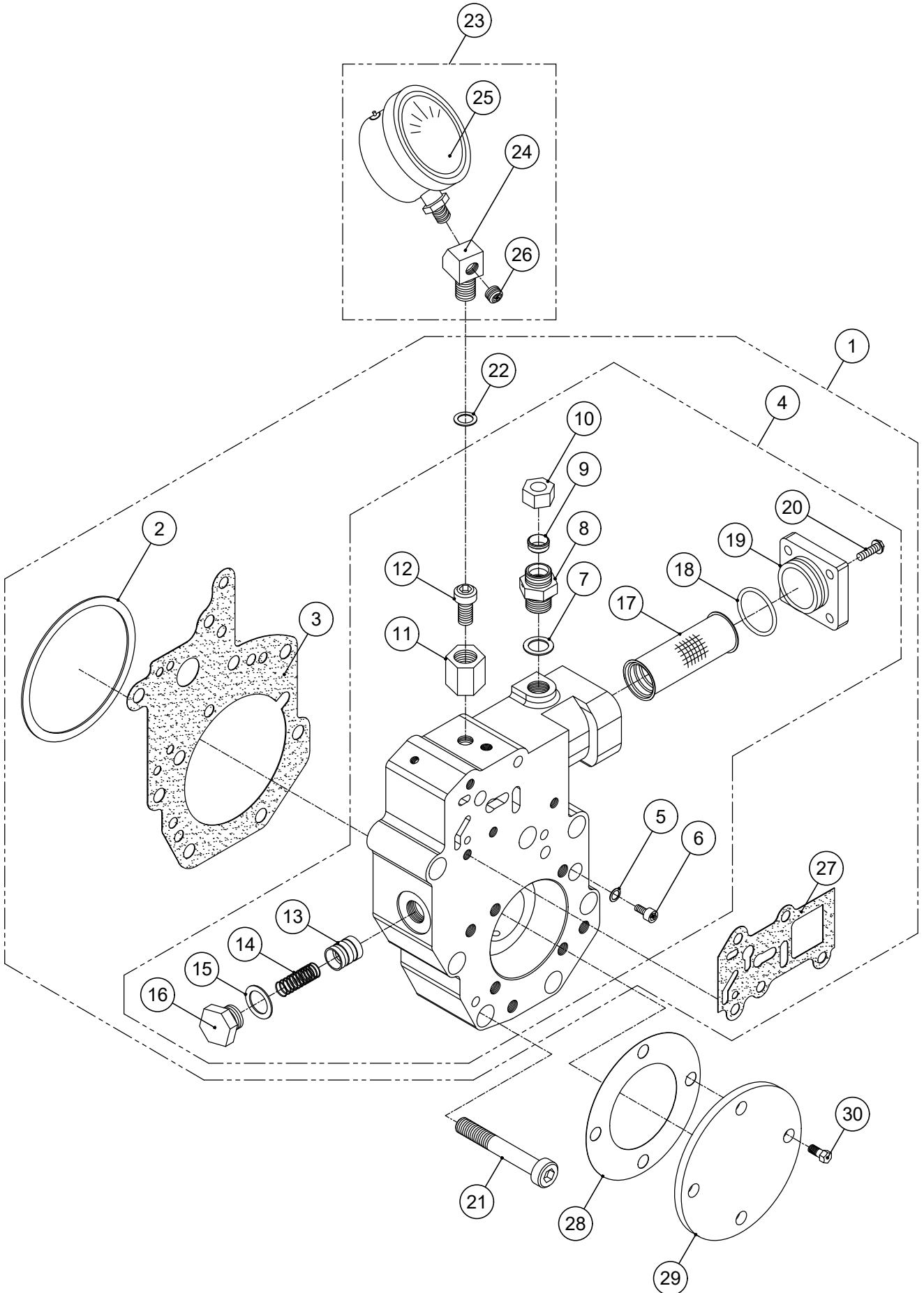
CASE GROUP

번호 NO.	부품 번호 PARTS NO.	품 명 P A R T S N A M E		대 개(QTY)	비 고 REMARKS
				DMT220DL	
1	ST_220001	ST_케이스완비품	CASE ASS'Y	(1)	
2	220001	케이스	CASE	1	PIN, dowel excluded
3	EB162760	아이볼트	BOLT, eye	2	
4	220009A	베어링커버조합	BEARING COVER ASS'Y	(1)	
5	C08125025	육각소켓스크류	SCREW, socket	6	
6	050018	로크핀	PIN, dowel	8	
7	220003	케이스가스켓	GASKET, case	1	
8	220004	케이스커버	COVER, case	1	
9	150025	흡입관가스켓	GASKET, suction pipe	1	
10	170026	흡입관조합	PIPE SUCTION ASS'Y	1	
11	B08125045	스크류	SCREW	4	
12	170027	흡입관클램프	CLAMP	1	
13	PB08125020	스크류	SCREW	1	
14	550803	리머볼트	BOLT, reamer	2	
15	SW1018425	스프링와셔	WASHER, spring	10	
16	A10150035	스크류	SCREW	10	
17	SW1018425S	스프링와셔	WASHER, spring	8	
18	A10150035G	스크류	SCREW	8	
19	150791D	배유플랜지가스켓	GASKET, drain flange	1	
20	550790	배유플랜지	DRAIN FLANGE	1	
21	B10150023S	스크류	SCREW	2	
22	PT0020112	플러그	PLUG	1	
23	11028	동가스켓	GASKET, copper	1	
24	25018	배유플러그조합	DRAIN PLUG ASS'Y	1	
25	PT0040315	플러그	PLUG	1	
26	170304B	조정심	SHIM	5	0.15t
27	G17057	오링	O-RING	1	
28	220042B	조정심	SHIM	5	0.15t
29	25028	동가스켓	GASKET, copper	1	
30	25027	윤활유압플러그	PLUG, pressure	1	
31	050010	로크핀	PIN, dowel	2	
32	220005	베어링판가스켓	GASKET, bearing carrier	1	
33	AS_220006	AS_베어링판조합	BEARING CARRIER ASS'Y	1	
34	B10150030	스크류	SCREW	4	
35	C10150030	육각소켓스크류	SCREW, socket	1	
36	B10150142	스크류	SCREW	5	
37	C10150190	육각소켓스크류	SCREW, socket	3	
38	260022	스크린필터조합	SCREEN FILTER ASS'Y	1	
39	G04031	오링	O-RING	1	
40	170023	스크린필터카바	COVER, screen filter	1	
41	B08125135	스크류	SCREW	2	
42	150413B	조정심	SHIM	10	0.15t
43	025010	로크핀	PIN, dowel	4	
44	150033	펌프홀더가스켓	GASKET, pump hold	1	
45	220034	밸브홀더가스켓	GASKET, valve holder	1	
46	220527	변환밸브가스켓	GASKET, selector valve	1	
47	G02531	오링	O-RING	1	
48	560017	공기발관기조합	AIR BREATHER ASS'Y	1	
49	220016	윗커버가스켓	GASKET, cover	1	
50	220015	윗커버조합	COVER ASS'Y	1	
51	B08125020	스크류	SCREW	12	
52	050999	명판	PLATE, name	1	
53	025019	박음스크류	SCREW	4	
54	190018	검유봉	OIL GAUGE ASS'Y	1	
55	170953	취부용평판	PLATE, attachment	2	
56	A20250040	스크류	SCREW	8	



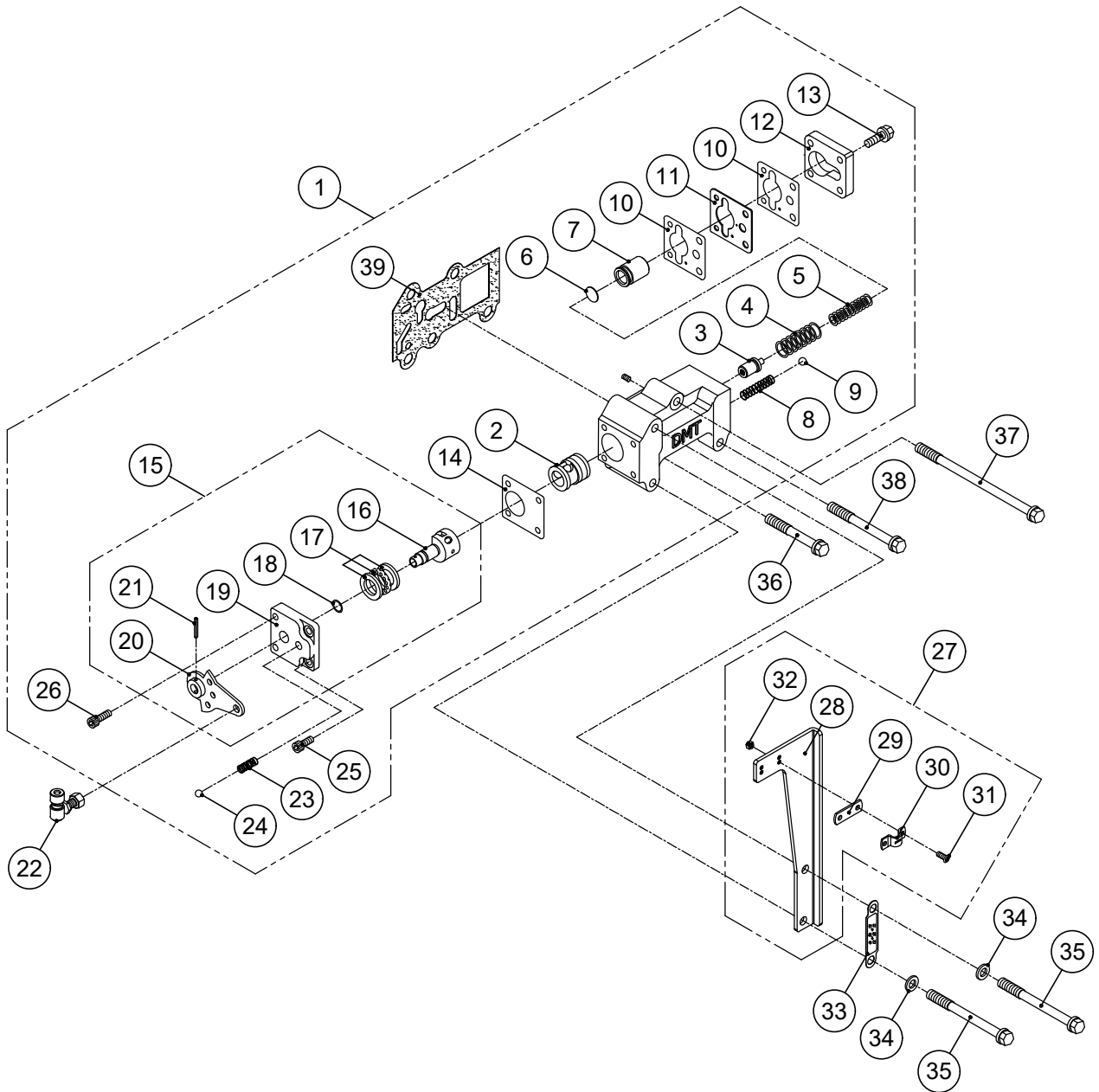
PUMP HOLDER GROUP

번호 NO.	부품 번호 PARTS NO.	품 명 P A R T S N A M E		대 개(Q'TY)	비 고 REMARKS
				DMT220DL	
1	ST_220402	ST_펌프홀더완비품	PUMP HOLDER GROUP	(1)	
2	AS_220406	AS_오일펌프조합	PUMP ASS'Y	(1)	
3	150416	펌프구동블록	BLOCK, pump driving	1	
4	AS_150402	AS_펌프홀더조합	PUMP HOLDER ASS'Y	(1)	
5	150413A	조정심	SHIM	0	0.1t
	150413B	조정심	SHIM	5	0.15t
	150413C	조정심	SHIM	0	0.2t
6	150033	펌프홀더가스켓	GASKET, pump hold	1	
7	150401	펌프홀더조합	PUMP HOLDER ASS'Y	1	
8	150412	펌프플레이트가스켓	GASKET, pump plate	1	
9	150420MH	펌프조합_MHI	PUMP ASS'Y	(1)	
10	150409	펌프카바조합	PUMP COVER ASS'Y	1	
11	025010	로크핀	PIN, dowel	6	
12	150405	펌프가스켓	GASKET, pump	2	
13	150406	펌프몸체	BODY, pump	1	
14	150407	유펌프주치차	GEAR, pump driving	1	
15	150408	유펌프종치차	GEAR, pump driven	1	
16	150421	펌프플레이트조합	PUMP PLATE ASS'Y	1	
17	11028	동가스켓	GASKET, copper	1	
18	150715	닛플	NIPPLE	1	
19	150715-1	슬리브	SLEEVE	1	
20	150715-2	너트	NUT	1	
21	B10125085	스크류	SCREW	4	
22	B10125097	스크류	SCREW	1	
23	B10150030	스크류	SCREW	6	
24	B10150155	스크류	SCREW	1	



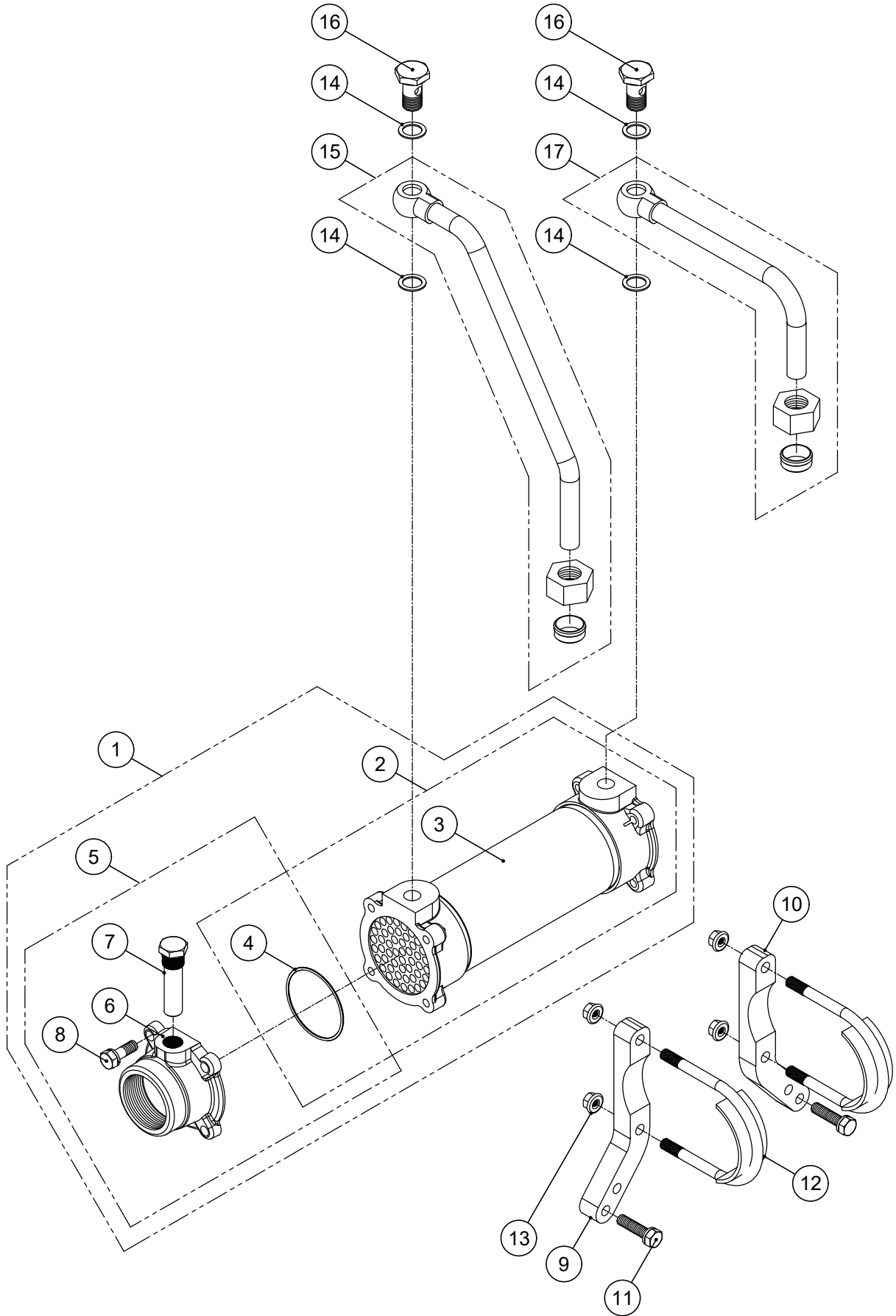
VALVE HOLDER GROUP

번호 NO.	부품 번호 PARTS NO.	품 명 P A R T S N A M E		대 개(Q'TY)	비 고 REMARKS
				DMT220DL	
1	AS_220562	AS_밸브홀더조합	VALVE HOLDER ASS'Y	(1)	
2	150413A	조정심	SHIM	0	0.1t
	150413B	조정심	SHIM	5	0.15t
	150413C	조정심	SHIM	0	0.2t
3	220034	밸브홀더가스켓	GASKET, valve holder	1	
4	220561G	밸브홀더조합	VALVE HOLDER ASS'Y	(1)	
5	T087028	동가스켓	GASKET, copper	1	
6	C08125015	육각소켓스크류	SCREW, socket	1	
7	11028	동가스켓	GASKET, copper	1	
8	150715	닛플	NIPPLE	1	
9	150715-1	슬리브	SLEEVE	1	
10	150715-2	너트	NUT	1	
11	025404	고정너트	NUT, lock	1	
12	025403	고정스크류	SCREW, lock	1	
13	25025	윤활유압밸브	VALVE, oil pressure	1	
14	25026	윤활유압스프링	SPRING, oil pressure	1	
15	25028	동가스켓	GASKET, copper	1	
16	25027	윤활유압플러그	PLUG, pressure	1	
17	136549	오일필터조합	OIL FILTER ASS'Y	1	
18	G03531	오링	O-RING	1	
19	110546	필터커버	COVER, filter	1	
20	B06100020	스크류	SCREW	4	
21	C10150060	육각소켓스크류	SCREW, socket	7	
22	25019	동가스켓	GASKET, copper	1	
23	A6350 1/4PTAS	압력계조합	PRESSURE GAUGE ASS'Y	(1)	
24	110412	압력계아답터	ADAPTOR	1	
25	A6350 1/4PT	압력계	PRESSURE GAUGE	1	
26	NPT0080108	플러그	PLUG	1	
27	220527	변환밸브가스켓	GASKET, selector valve	1	
28	220626	펌프취부대가스켓	GASKET, pump attachment plate	1	
29	220570	밸브홀더커버	COVER, valve holder	1	
30	A10150023	스크류	SCREW	4	



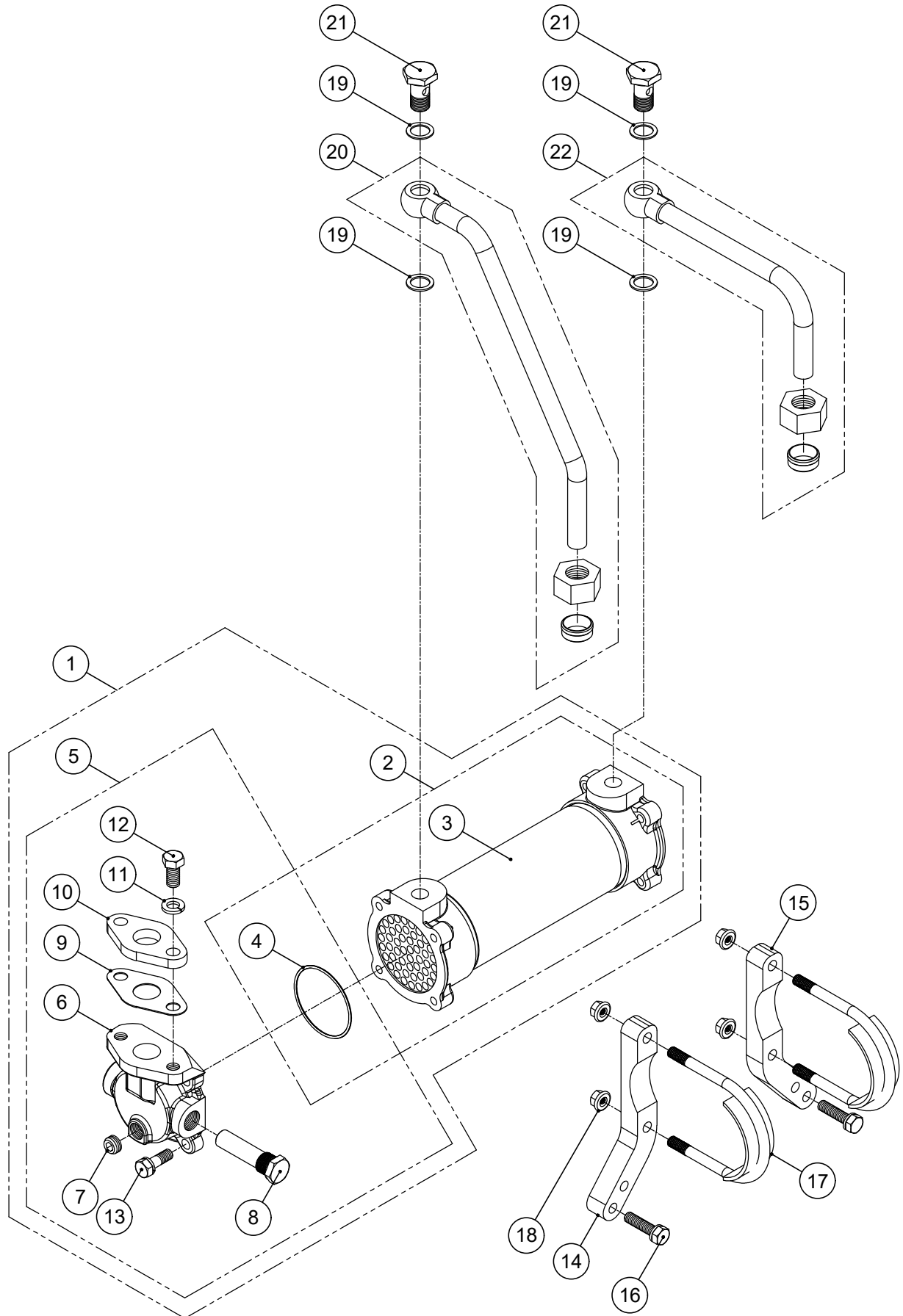
SELECTOR VALVE GROUP

번호 NO.	부품 번호 PARTS NO.	품 명 P A R T S N A M E		대 개(Q'TY)	비 고 REMARKS
				DMT220DL	
1	ST_220500	ST_변환밸브ASS'Y	SELECTOR VALVE GROUP	(1)	
2	025514	슬리브	SLEEVE	1	
3	150510A	유압조정밸브조합	PRESSURE REGULATING VALVE ASS'Y	1	
4	25507	외측압력스프링	SPRING, outer	1	
5	025506	트롤링압력스프링	SPRING, trolling	1	
6	025509	스페이스	SPACER	1	apply if needed
7	150508	완충피스톤	PISTON	1	
8	25502	체크밸브스프링	SPRING, check valve	1	
9	SB00803	볼(3/8")	BALL, steel	1	
10	150546	트롤링밸브가스켓	GASKET, trolling valve	2	
11	150547	오리피스플레이트	PLATE, orifice	1	
12	25510	피스톤커버	COVER, piston	1	
13	B08125020	스크류	SCREW	4	
14	25515	밸브커버가스켓	GASKET, valve cover	1	
15	25520G	레버그룹	LEVER GROUP	(1)	
16	025513	변환밸브	STEM, valve	1	
17	51101	트러스트베어링	BEARING, thrust	1	
18	P00919	오링	O-RING	1	
19	25517	밸브커버	COVER, valve	1	
20	25520	레버조합	LEVER ASS'Y	1	
21	SP03020	스프링핀	PIN, spring	1	
22	400524	볼조인트조합	BALL JOINT ASS'Y	1	
23	25518	디텐트스프링	SPRING, detent	1	
24	SB01605	볼(5/16")	BALL, steel	1	
25	C06100015	육각소켓스크류	SCREW, socket	2	
26	C06100020	육각소켓스크류	SCREW, socket	2	
27	025532AS	케이블브라켓조합	CABLE BRACKET ASS'Y	(1)	
28	025532	케이블브라켓	BRACKET, cable	1	
29	400525	심	SHIM	1	
30	25536	클램프	CLAMP	1	
31	X05080012S	십자머리스크류	SCREW(+)	2	
32	N05080082S	너트	NUT	2	
33	025533	전.후진명판	PLATE, position name	1	
34	PW0815516	평와셔	WASHER	2	
35	B08125080	스크류	SCREW	2	
36	B08125060	스크류	SCREW	1	
37	B08125125	스크류	SCREW	1	
38	B08125075	스크류	SCREW	1	
39	220527	변환밸브가스켓	GASKET, selector valve	1	



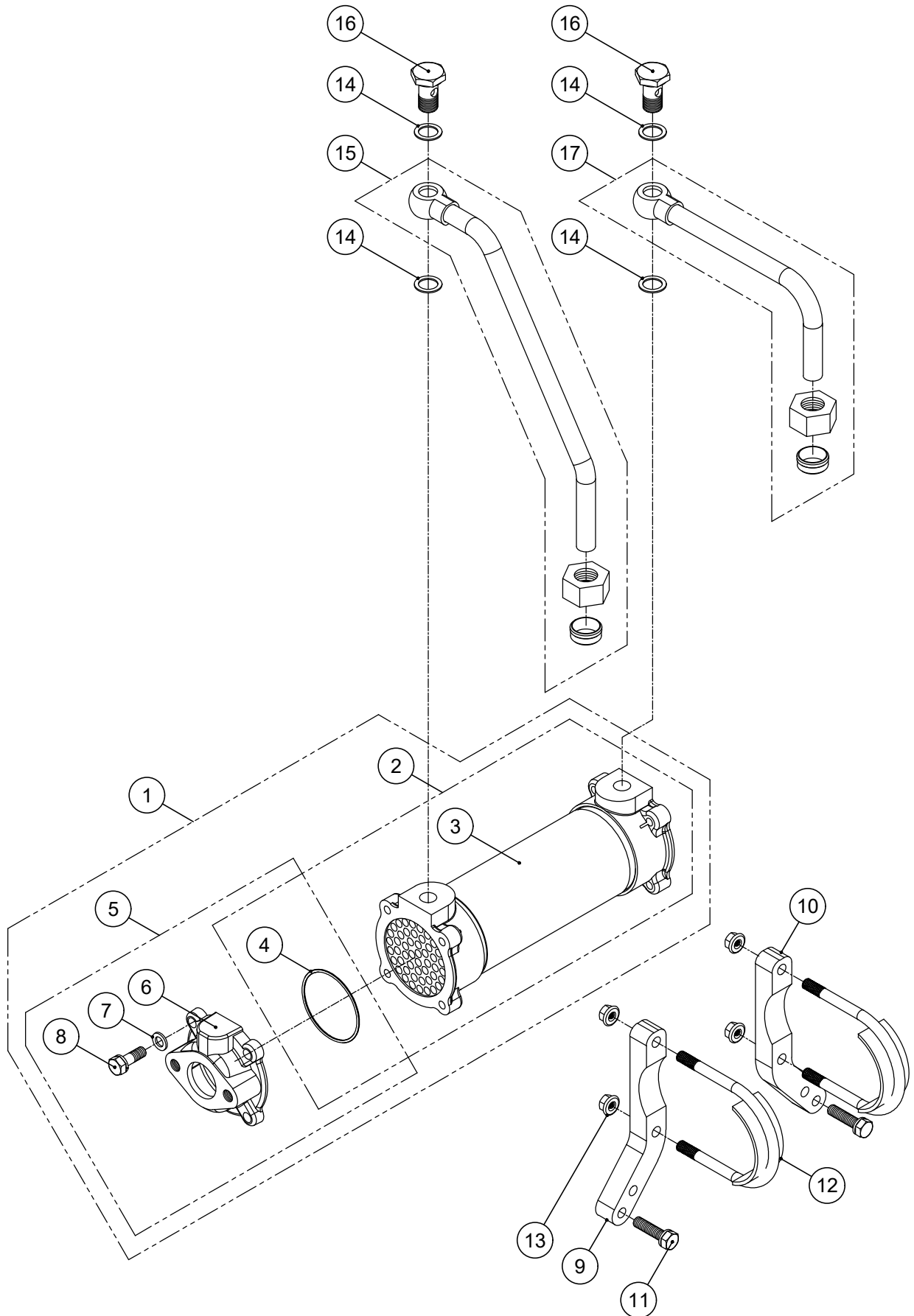
OIL COOLER GROUP 1

번호 NO.	부품 번호 PARTS NO.	품 명 P A R T S N A M E		대 개(Q'TY)	비 고 REMARKS
				DMT220DL	
1	ST_750741_001	ST_오일쿨러완비품	OIL COOLER ASS'Y	(1)	PF 2"
	ST_750741_002	ST_오일쿨러완비품	OIL COOLER ASS'Y	(1)	PF 1 1/4"
	ST_750741_003	ST_오일쿨러완비품	OIL COOLER ASS'Y	(1)	PF 1 1/2"
2	AS_260720	AS_오일쿨러조합	OIL COOLER ASS'Y	(1)	
3	150741	오일쿨러조합	OIL COOLER ASS'Y	1	
4	400750	오링	O-RING	2	
5	260701AS	쿨러카바완비품(GT)	COOLER COVER ASS'Y	(2)	PF 2"
	200702AS	쿨러카바완비품(GT)	COOLER COVER ASS'Y	(2)	PF 1 1/4"
	110702AS	쿨러카바완비품(GT)	COOLER COVER ASS'Y	(2)	PF 1 1/2"
6	260701	쿨러카바(GT)	COVER, cooler	2	PF 2"
	200702	쿨러카바(GT)	COVER, cooler	2	PF 1 1/4"
	110702H	쿨러카바(GT)	COVER, cooler	2	PF 1 1/2"
7	150753	방식봉조합	ZINC ANODE ASS'Y	2	
8	B10150030S	스크류	SCREW	8	
9	220035	쿨러고정블록(좌)	BLOCK, cooler	1	
10	220036	쿨러고정블록(우)	BLOCK, cooler	1	
11	B10150040	스크류	SCREW	4	
12	400036	쿨러고정볼트조합	BOLT ASS'Y, fixing cooler	2	
13	N-UNC3/8	너트	NUT	4	
14	070028	동가스켓	GASKET, copper	4	
15	ST_220710	파이프완비품(C→V)	PIPE ASS'Y	1	
16	050021	유니온볼트	BOLT, union	2	
17	ST_220713	파이프완비품(P→C)	PIPE ASS'Y	1	



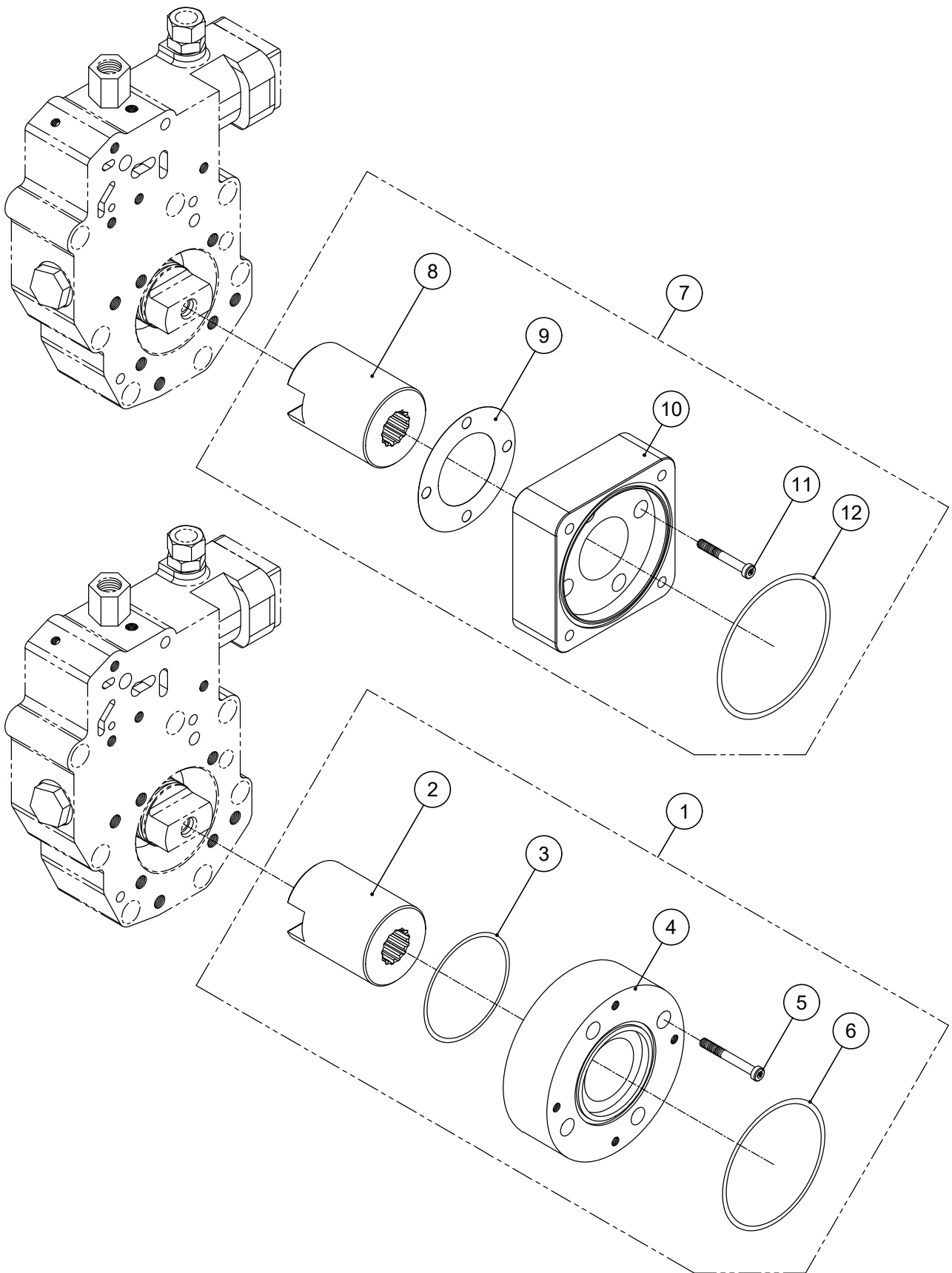
OIL COOLER GROUP 2

번호 NO.	부품 번호 PARTS NO.	품 명 P A R T S N A M E		대 개(Q'TY)	비 고 REMARKS
				DMT220DL	
1	ST_150741_TA	ST_오일쿨러완비품	OIL COOLER ASS'Y	(1)	
2	AS_260720	AS_오일쿨러조합	OIL COOLER ASS'Y	(1)	
3	150741	오일쿨러조합	OIL COOLER ASS'Y	1	
4	400750	오링	O-RING	2	
5	550703AS	쿨러카바완비품(TA)(좌)	COOLER COVER ASS'Y	(1)	
	550704AS	쿨러카바완비품(TA)(우)	COOLER COVER ASS'Y	(1)	
6	550703	쿨러카바(TA)(좌)	COVER, cooler	1	
	550704	쿨러카바(TA)(우)	COVER, cooler	1	
7	PT0080310S	플러그	PLUG	2	
8	150753	방식봉조합	ZINC ANODE ASS'Y	2	
9	550706	플레이트가스켓	GASKET, pump plate	2	
10	550707	플레이트	PLATE	2	
11	SW1221530S	스프링와셔	WASHER, spring	4	
12	A12175025S	스크루	SCREW	4	
13	B10150030S	스크류	SCREW	8	
14	220035	쿨러고정블록(좌)	BLOCK, cooler	1	
15	220036	쿨러고정블록(우)	BLOCK, cooler	1	
16	B10150040	스크류	SCREW	4	
17	400036	쿨러고정볼트조합	BOLT ASS'Y, fixing cooler	2	
18	N-UNC3/8	너트	NUT	4	
19	070028	동가스켓	GASKET, copper	4	
20	ST_220710	파이프완비품(C→V)	PIPE ASS'Y	1	
21	050021	유니온볼트	BOLT, union	2	
22	ST_220713	파이프완비품(P→C)	PIPE ASS'Y	1	



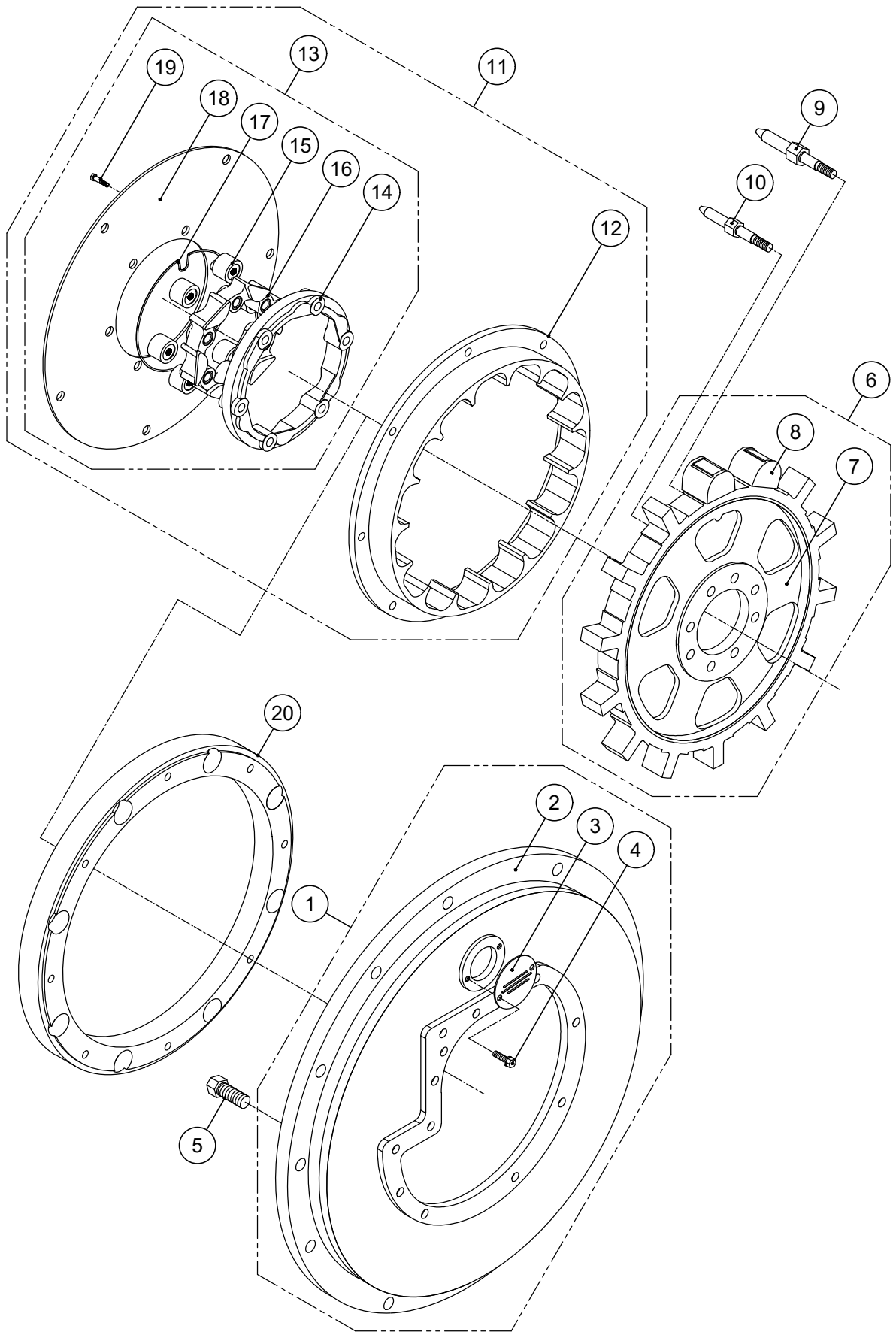
OIL COOLER GROUP 3

번호 NO.	부품 번호 PARTS NO.	품 명 P A R T S N A M E		대 개(Q'TY)	비 고 REMARKS
				DMT220DL	
1	ST_186700_A2	ST_오일쿨러완비품	OIL COOLER ASS'Y	(1)	
2	AS_260720	AS_오일쿨러조합	OIL COOLER ASS'Y	(1)	
3	150741	오일쿨러조합	OIL COOLER ASS'Y	1	
4	400750	오링	O-RING	2	
5	260745DAS	쿨리카바완비품(SA)	COOLER COVER ASS'Y	(2)	
6	260745D	쿨리카바(SA)	COVER, cooler	2	
7	PW1018020	평와셔	WASHER	4	
8	B10150030S	스크류	SCREW	8	
9	220035	쿨리고정블록(좌)	BLOCK, cooler	1	
10	220036	쿨리고정블록(우)	BLOCK, cooler	1	
11	B10150040	스크류	SCREW	4	
12	400036	쿨리고정볼트조합	BOLT ASS'Y, fixing cooler	2	
13	N-UNC3/8	너트	NUT	4	
14	070028	동가스켓	GASKET, copper	4	
15	ST_220710	파이프완비품(C→V)	PIPE ASS'Y	1	
16	050021	유니온볼트	BOLT, union	2	
17	ST_220713	파이프완비품(P→C)	PIPE ASS'Y	1	



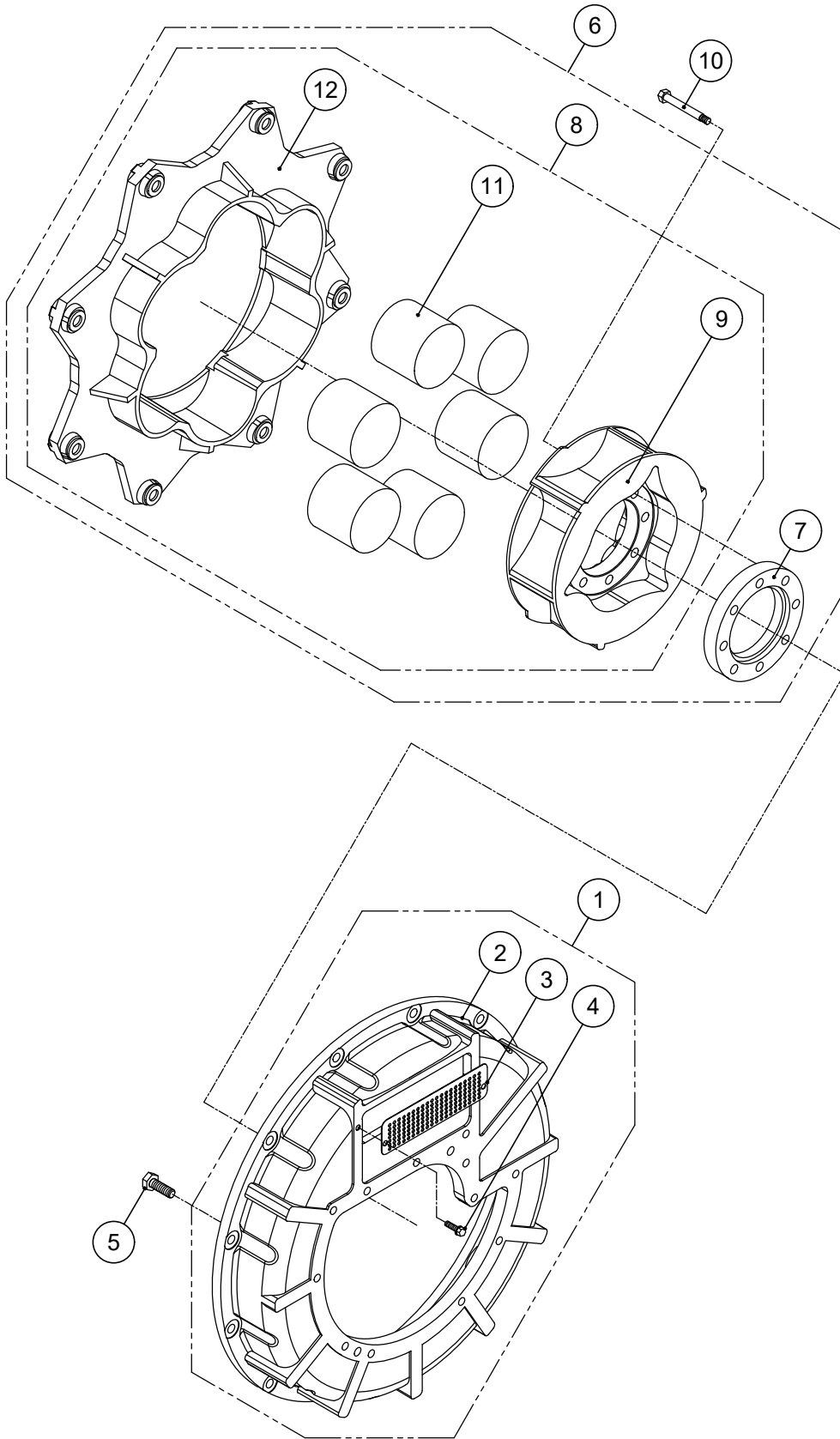
LIVE P.T.O GROUP

번호 NO.	부품 번호 PARTS NO.	품 명 P A R T S N A M E		대 개(Q'TY)	비 고 REMARKS
				DMT220DL	
1	AS_220621	AS_펌프취부대조합	PUMP ATTACHMENT PLATE ASS'Y	(1)	SAE A 2 BOLT TYPE
	AS_220622	AS_펌프취부대조합	PUMP ATTACHMENT PLATE ASS'Y	(1)	SAE B 2 BOLT TYPE, 4 BOLT TYPE
2	220611	구동커플링	COUPLING, pinion	1	SAE B
3	G08031	오링	O-RING	1	
4	220621	펌프취부대	PLATE, pump attachment	1	SAE A
	220622	펌프취부대	PLATE, pump attachment	1	SAE B
5	C10150060	육각소켓스크류	SCREW, socket	4	
6	G08531	오링	O-RING	1	SAE A
	G10531	오링	O-RING	1	SAE B
7	AS_220624	AS_펌프취부대조합	PUMP ATTACHMENT PLATE ASS'Y	(1)	SAE C 4 BOLT TYPE
8	220612	구동커플링	COUPLING, pinion	1	SAE C
9	220626	펌프취부대가스켓	GASKET, pump attachment plate	1	
10	220624	펌프취부대	PLATE, pump attachment	1	SAE C
11	C10150045	육각소켓스크류	SCREW, socket	4	
12	G13531	오링	O-RING	1	



DUAL STAGE COUPLING (11.5")

번호 NO.	부품 번호 PARTS NO.	품 명 P A R T S N A M E		대 개(Q'TY)	비 고 REMARKS
				DMT220DL	
1	170901G	플라이휠하우징완비품	HOUSING, flywheel ASS'Y	(1)	SAE #2
	150907G	플라이휠하우징완비품	HOUSING, flywheel ASS'Y	(1)	SAE #3
2	170901	플라이휠하우징	HOUSING, flywheel	1	SAE #2
	150907	플라이휠하우징	HOUSING, flywheel	1	SAE #3
3	050910	하우징카바	COVER, check	1	
4	A08125012	스크류	SCREW	2	
5	B10150030	스크류	SCREW	12	
6	150804TGG	스파이더완비품	SPIDER, drive ASS'Y	(1)	11.5"
7	150804T	스파이더	SPIDER, drive	1	11.5"
8	150803T	라바블록	BLOCK, rubber	12	11.5"
9	150867T	리머볼트	BOLT, reamer	1	11.5"
10	150868T	리머볼트	BOLT, reamer	7	11.5"
11	150822TGG	드라이빙링완비품	RING, driving ASS'Y	(1)	11.5"
12	150822T	드라이빙링	RING, driving	1	11.5"
13	170860TG	센터링조합	CENTER RING ASS'Y	(1)	11.5"
14	150863T	라바블록카바	COVER, rubber	1	
15	050844T	중심대라바블록	BLOCK, rubber	8	
16	150861T	센터링	RING, center	1	11.5"
17	150864T	센터링스토퍼	STOPPER, center ring	1	
18	170862T	플레이트	PLATE	1	11.5"
19	050845T	리머볼트	BOLT, reamer	12	11.5"
20	150830T	드라이빙링더미	DUMMY PLATE, driving ring	1	SAE #3-11.5"

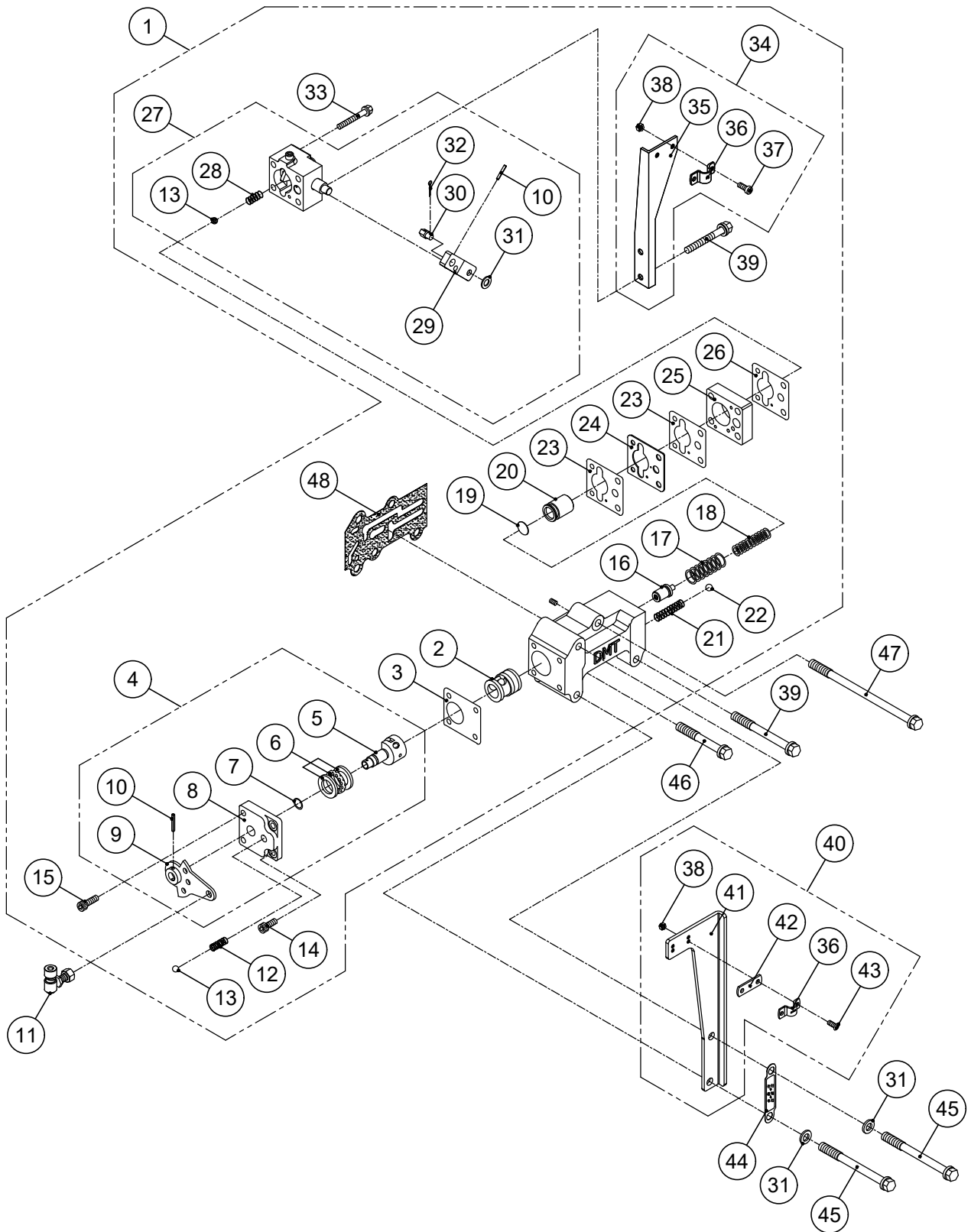


그 립 번 호 - 13

FIG NO. - 13

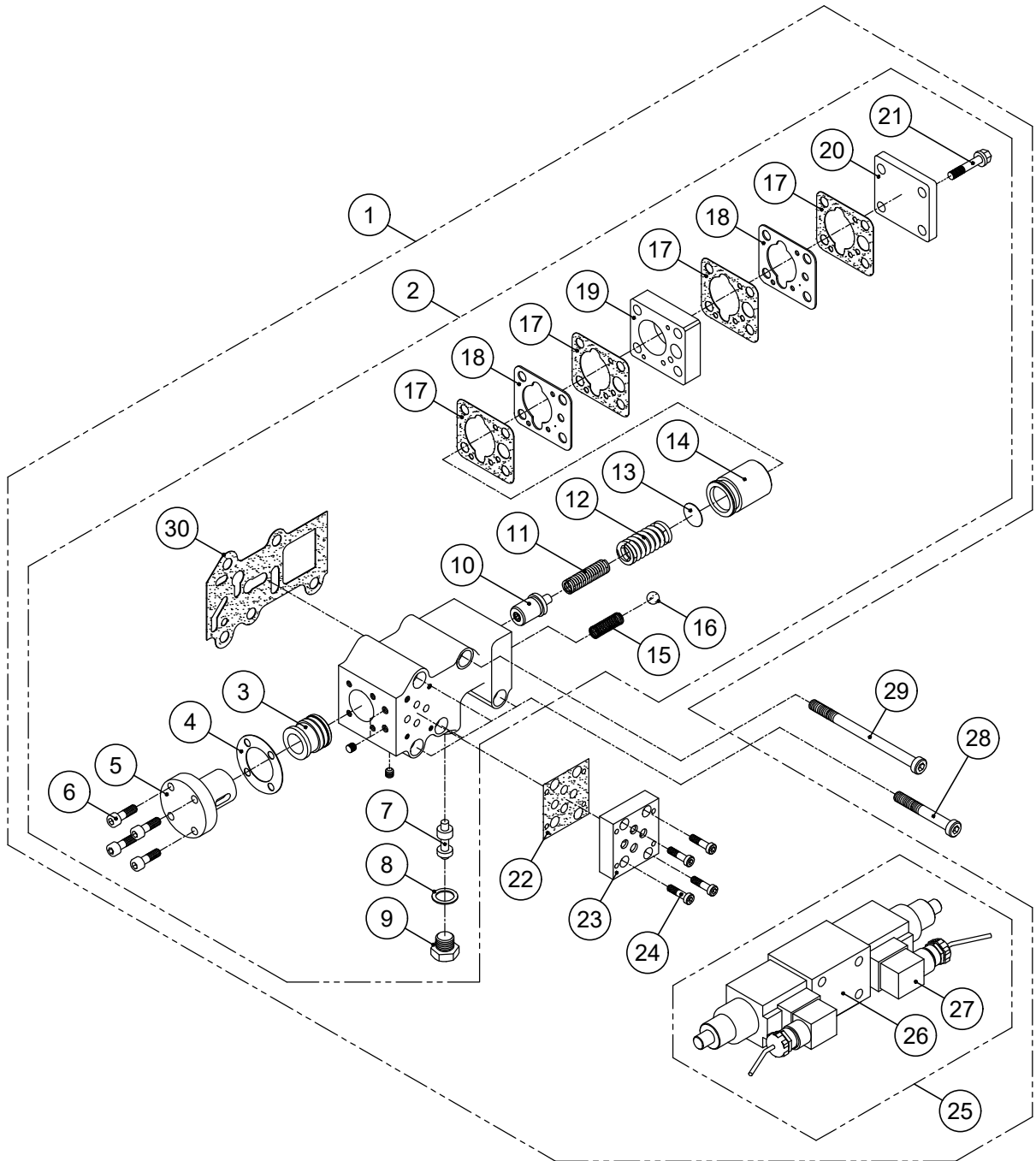
CENTA FLEX COUPLING GROUP (1-14")

번호 NO.	부품 번호 PARTS NO.	품 명 P A R T S N A M E		대 개(Q'TY)	비 고 REMARKS
				DMT220DL	
1	195901G	플라이휠하우징완비품	HOUSING, flywheel ASS'Y	(1)	SAE #1
2	195901	플라이휠하우징	HOUSING, flywheel	1	SAE #1
3	400911	점검창	PLATE, inspection	1	
4	A08125012	스크류	SCREW	2	
5	B10150035	스크류	SCREW	12	
6	77216801	센타플렉스커플링조합	CENTA Flex Coupling ASS'Y	(1)	14"
7	77216861	센타카프링허브	HUB, CENTA COUPLING	1	
8	77216811	센타플렉스커플링	CENTA Flex Coupling	(1)	
9	77216882	이너 파트	INNER PART	1	
10	150802	리머볼트	BOLT, reamer	8	
11	77216821	러버 블록	RUBBER BLOCK	6	
12	77216852	아웃터 파트	OUTER PART	1	



TROLLING VALVE GROUP

번호 NO.	부품 번호 PARTS NO.	품 명 P A R T S N A M E		대 개(QTY)	비 고 REMARKS
				DMT220DL	
1	ST_220500T	ST_트롤링밸브그룹	TROLLING VALVE GROUP	(1)	
2	025514	슬리브	SLEEVE	1	
3	25515	밸브커버가스켓	GASKET, valve cover	1	
4	25520G	레버그룹	LEVER GROUP	(1)	
5	025513	변환밸브	STEM, valve	1	
6	51101	트러스트베어링	BEARING, thrust	1	
7	P00919	오링	O-RING	1	
8	25517	밸브커버	COVER, valve	1	
9	25520	레버조합	LEVER ASS'Y	1	
10	SP03020	스프링핀	PIN, spring	2	
11	400524	볼조인트조합	BALL JOINT ASS'Y	1	
12	25518	디텐트스프링	SPRING, detent	1	
13	SB01605	볼(5/16)	BALL, steel	2	
14	C06100015	육각소켓스크류	SCREW, socket	2	
15	C06100020	육각소켓스크류	SCREW, socket	2	
16	150510A	유압조정밸브조합	PRESSURE REGULATING VALVE ASS'Y	1	
17	25507	외측압력스프링	SPRING, outer	1	
18	025506	트롤링압력스프링	SPRING, trolling	1	
19	025509	스페이스	SPACER	1	apply if needed
20	150509	완충피스톤	PISTON	1	
21	25502	체크밸브스프링	SPRING, check valve	1	
22	SB00803	볼(3/8)	BALL, steel	1	
23	280555	플레이트가스켓	GASKET, plate	2	
24	150552	오리피스플레이트	PLATE, orifice	1	
25	150558	중간플레이트	PLATE	1	
26	150546	트롤링밸브가스켓	GASKET, trolling valve	1	
27	150540	트롤링밸브조합	TROLLING VALVE ASS'Y	(1)	
28	150518	트롤링디텐트스프링	SPRING, detent	1	
29	150545	트롤링레버	LEVER, trolling	1	
30	25524	케이블핀	PIN, cable	1	
31	PW0815516	평와셔	WASHER	3	
32	JNSPN8	스냅핀	PIN, snap	1	
33	B08125070	스크류	SCREW	2	
34	150549AS	트롤링브라켓조합	TROLLING BRACKET ASS'Y	(1)	
35	150549	트롤링브라켓	BRACKET, trolling	1	
36	25536	클램프	CLAMP	2	
37	X05080012S	십자머리스크류	SCREW(+)	2	
38	N05080082S	너트	NUT	4	
39	B08125075	스크류	SCREW	3	
40	025532AS	케이블브라켓조합	CABLE BRACKET ASS'Y	(1)	
41	025532	케이블브라켓	BRACKET, cable	1	
42	400525	심	SHIM	1	
43	X05080014S	십자머리스크류	SCREW(+)	2	
44	025533	전,후진명판	PLATE, position name	1	
45	B08125080	스크류	SCREW	2	
46	B08125060	스크류	SCREW	1	
47	B08125125	스크류	SCREW	1	
48	220528	변환밸브가스켓	GASKET, selector valve	1	



ELECTRIC VALVE GROUP

번호 NO.	부품 번호 PARTS NO.	품 명 P A R T S N A M E		대 개(Q'TY)	비 고 REMARKS
				DMT220DL	
1	ST_220560	ST_전자밸브그룹	ST_ELECTRIC VALVE GROUP	(1)	24V
	ST_220570	ST_전자밸브그룹	ST_ELECTRIC VALVE GROUP	(1)	12V
2	AS_220560	전자밸브그룹	AS_ELECTRIC VALVE ASS'Y	(1)	
3	025514	슬리브	SLEEVE	1	
4	240506	코어가스켓	GASKET, core	1	
5	240504	전자밸브코어	CORE, electron valve	1	
6	C06100020	육각소켓스크류	SCREW, socket	4	
7	240503	방향전환밸브	VALVE, directional control	1	
8	25019	동가스켓	GASKET, copper	1	
9	240502	밸브플러그	PLUG, valve	1	
10	150510A	유압조정밸브조합	PRESSURE REGULATING VALVE ASS'Y	1	
11	025506	트롤링압력스프링	SPRING, trolling	1	
12	25507	외측압력스프링	SPRING, outer	1	
13	025509	스페이스	SPACER	1	apply if needed
14	150509	완충피스톤	PISTON	1	
15	25502	체크밸브스프링	SPRING, check valve	1	
16	SB00803	볼(3/8)	BALL, steel	1	
17	280555	플레이트가스켓	GASKET, plate	4	
18	280547	오리피스플레이트	PLATE, orifice	2	
19	280552	중간플레이트	PLATE	1	
20	280510	피스톤카바	COVER, piston	1	
21	B08125045	스크류	SCREW	4	
22	400653	서브플레이트가스켓	GASKET, sub plate	1	
23	400652	서브플레이트	PLATE, sub	1	
24	C05080018	육각소켓스크류	SCREW, socket	4	
25	140550	솔레노이드밸브조합	SOLENOID ASS'Y	(1)	24V
	140560	솔레노이드밸브조합	SOLENOID ASS'Y	(1)	12V
26	140551	솔레노이드밸브	SOLENOID VALVE	1	24V
	140561	솔레노이드밸브	SOLENOID VALVE	1	12V
27	140559	솔레노이드커넥터 조합	SOLENOID CONNECTOR ASS'Y	2	24V
	140569	솔레노이드커넥터 조합	SOLENOID CONNECTOR ASS'Y	1	12V
28	C08125070	육각소켓스크류	SCREW, socket	4	
29	C08125135	육각소켓스크류	SCREW, socket	1	
30	220527	변환밸브가스켓	GASKET, selector valve	1	

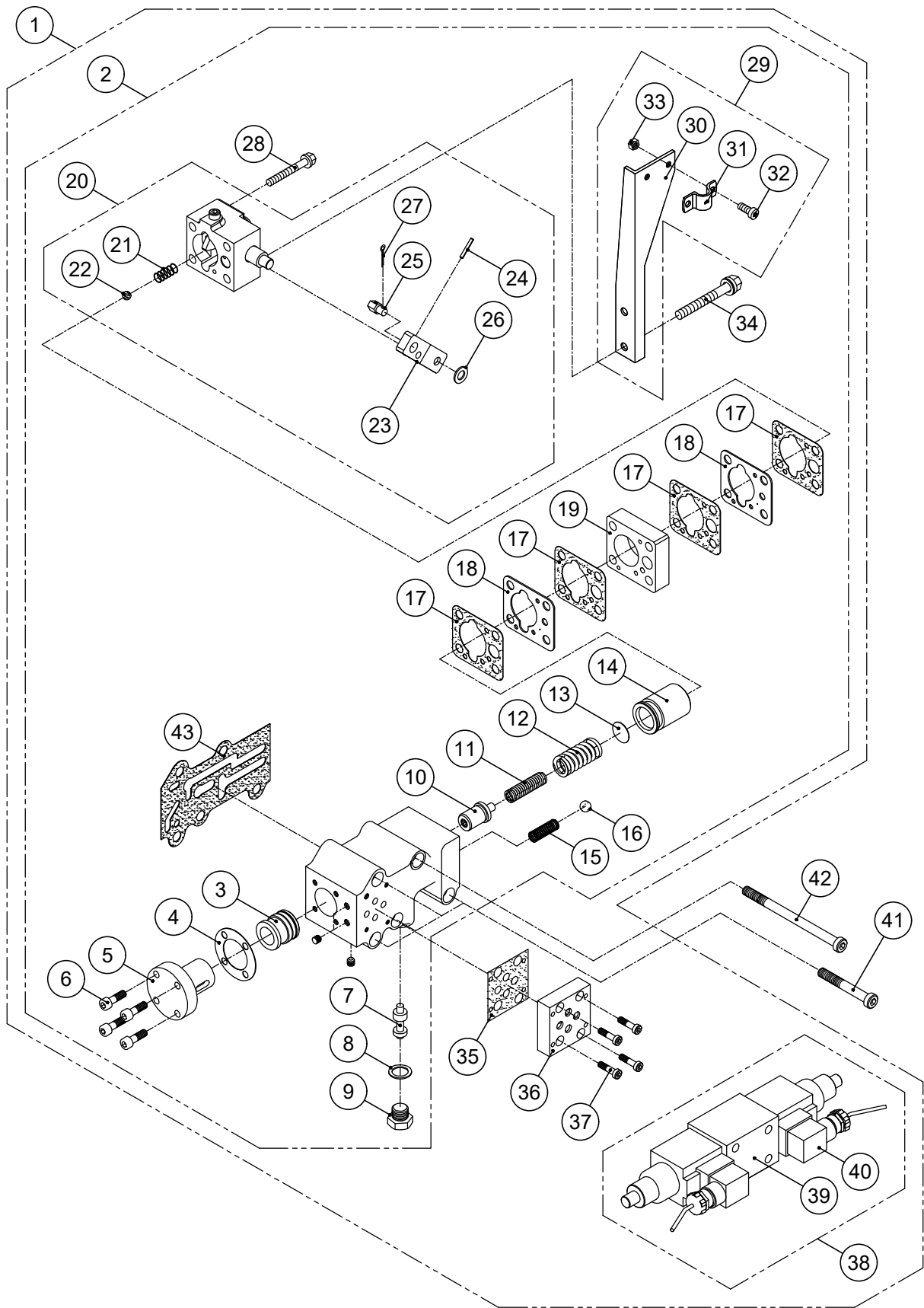


그림 번호 - 16

FIG NO. - 16

ELECTRIC VALVE GROUP (TROLLING)

번호 NO.	부품 번호 PARTS NO.	품 명 P A R T S N A M E		대 개(QTY)	비 고 REMARKS
				DMT220DL	
1	ST_220580	ST 전자밸브그룹, 트롤링	ST ELECTRIC VALVE GROUP, TROLLING	(1)	24V
	ST_220590	ST 전자밸브그룹, 트롤링	ST ELECTRIC VALVE GROUP, TROLLING	(1)	12V
2	AS_220580	AS 전자밸브조합, 트롤링	AS ELECTRIC VALVE ASS'Y, TROLLING	(1)	
3	025514	슬리브	SLEEVE	1	
4	240506	코어가스켓	GASKET, core	1	
5	240504	전자밸브코어	CORE, electron valve	1	
6	C06100020	육각소켓스크류	SCREW, socket	4	
7	240503	방향전환밸브	VALVE, directional control	1	
8	25019	동가스켓	GASKET, copper	1	
9	240502	밸브플러그	PLUG, valve	1	
10	150510A	유압조정밸브조합	PRESSURE REGULATING VALVE ASS'Y	1	
11	025506	트롤링압력스프링	SPRING, trolling	1	
12	25507	외측압력스프링	SPRING, outer	1	
13	025509	스페이스	SPACER	1	apply if needed
14	150509	완충피스톤	PISTON	1	
15	25502	체크밸브스프링	SPRING, check valve	1	
16	SB00803	볼(3/8)	BALL, steel	1	
17	280555	플레이트가스켓	GASKET, plate	4	
18	280547	오리피스플레이트	PLATE, orifice	2	
19	280552	중간플레이트	PLATE	1	
20	400540	트롤링밸브조합	TROLLING VALVE ASS'Y	(1)	
21	150518	트롤링디텐트스프링	SPRING, detent	1	
22	SB01605	볼(5/16)	BALL, steel	1	
23	150545	트롤링레버	LEVER, trolling	1	
24	SP03020	스프링핀	PIN, spring	1	
25	25524	케이블핀	PIN, cable	1	
26	PW0815516	평와셔	WASHER	1	
27	JNSPN8	스냅핀	PIN, snap	1	
28	B08125075	스크류	SCREW	2	
29	150549AS	트롤링브라켓조합	TROLLING BRACKET ASS'Y	(1)	
30	150549	트롤링브라켓	BRACKET, trolling	1	
31	25536	클램프	CLAMP	1	
32	X05080012S	십자머리스크류	SCREW(+)	2	
33	N05080082S	너트	NUT	2	
34	B08125070	스크류	SCREW	2	
35	400653	서브플레이트가스켓	GASKET, sub plate	1	
36	400652	서브플레이트	PLATE, sub	1	
37	C05080018	육각소켓스크류	SCREW, socket	4	
38	140550	솔레노이드밸브조합	SOLENOID ASS'Y	(1)	24V
	140560	솔레노이드밸브조합	SOLENOID ASS'Y	(1)	12V
39	140551	솔레노이드밸브	SOLENOID VALVE	1	24V
	140561	솔레노이드밸브	SOLENOID VALVE	1	12V
40	140559	솔레노이드커넥터 조합	SOLENOID CONNECTOR ASS'Y	2	24V
	140569	솔레노이드커넥터 조합	SOLENOID CONNECTOR ASS'Y	1	12V
41	C08125070	육각소켓스크류	SCREW, socket	4	
42	C08125135	육각소켓스크류	SCREW, socket	1	
43	220528	변환밸브가스켓	GASKET, selector valve	1	

The contents of this manual can be modified without prior notice for the improvement of quality.



FACTORY : (52781) 13, Namgang-ro
1367 beon-gil, Jinju-si,
Gyeongnam-do, Korea

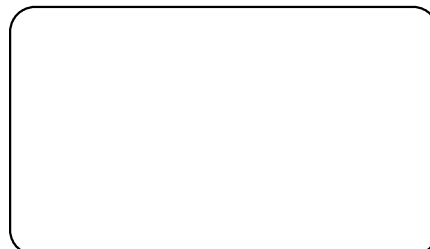
TEL : +82-55-760-5500

FAX : +82-55-755-9188

E-mail : dicl@d-i.co.kr

URL : <http://www.d-i.co.kr>

PART LIST NO. P2201N01DMT



printed: 2022. 01