

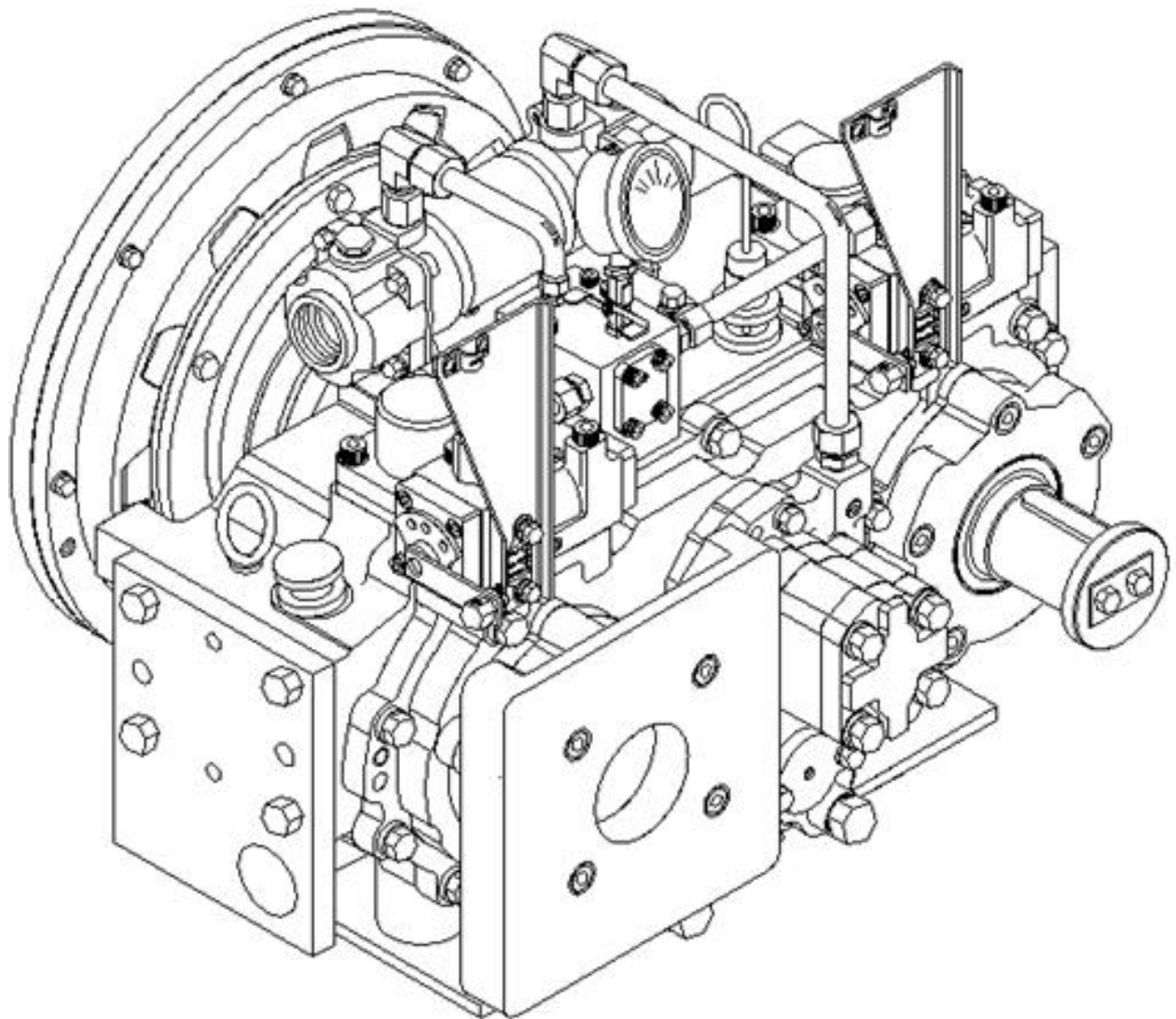
D-I INDUSTRIAL CO., LTD.

FOR THE BETTER & BETTER SATISFACTION OF CUSTOMERS

SERVICE PARTS LIST

MODEL

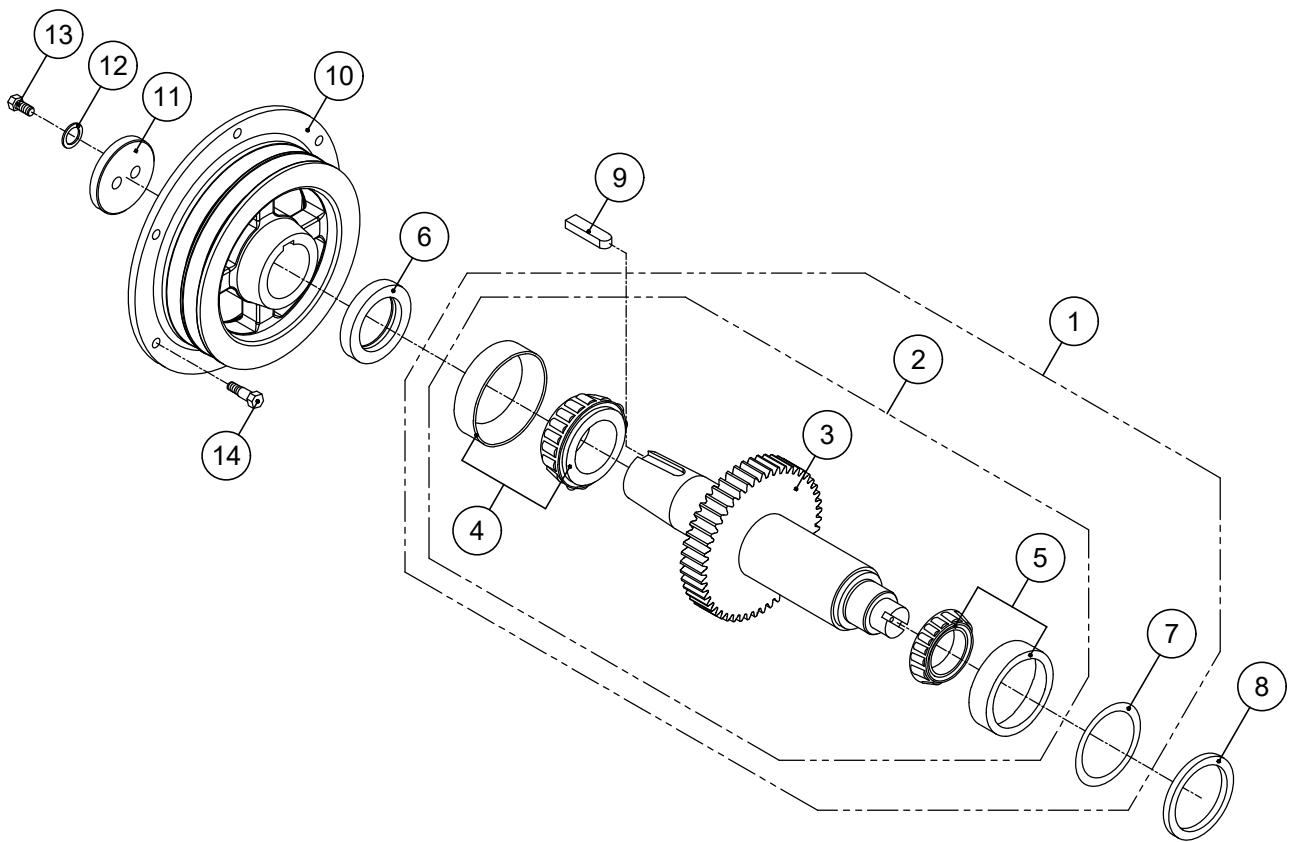
DPO 087-L



© D-I INDUSTRIAL CO., LTD.

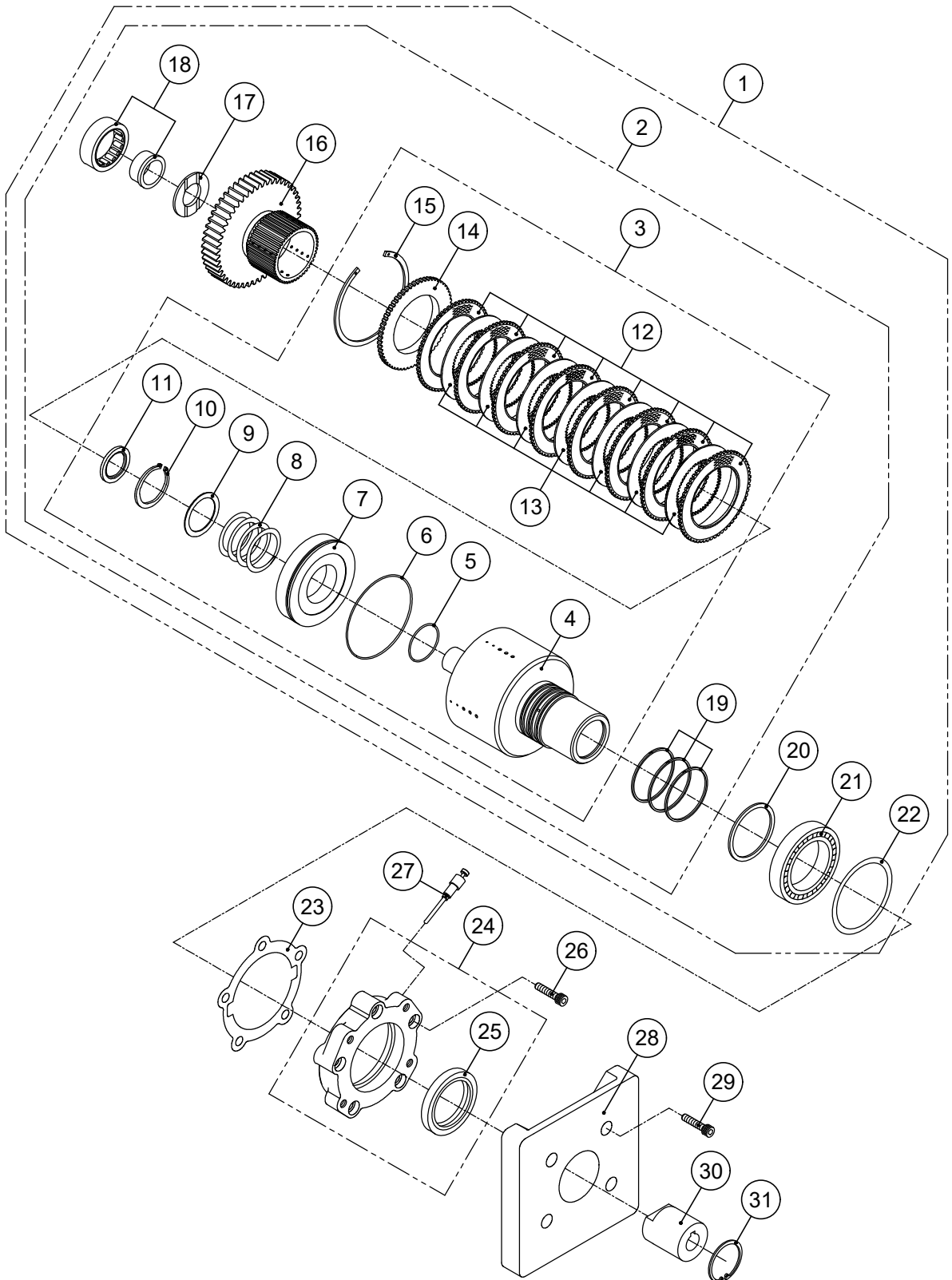
GROUP ASSEMBLY PARTS LIST

CONTENTS		PAGE NO.
INPUT SHAFT GROUP	2 ~ 3
PUMP SHAFT GROUP	4 ~ 5
PULLEY SHAFT GROUP	6 ~ 7
CASE GROUP	8 ~ 9
MANIFOLD GROUP	10 ~ 11
PUMP GROUP	12 ~ 13
BRAKE GROUP	14 ~ 15
OIL FILTER BLOCK GROUP	16 ~ 17
OIL COOLER GROUP	18 ~ 19
REMOTE CONTROL VALVE GROUP	20 ~ 21
CONTROL BOX GROUP	22 ~ 23
OPTION GROUP 1	24 ~ 25
OPTION GROUP 2	26 ~ 27
OPTION GROUP 3	28 ~ 29



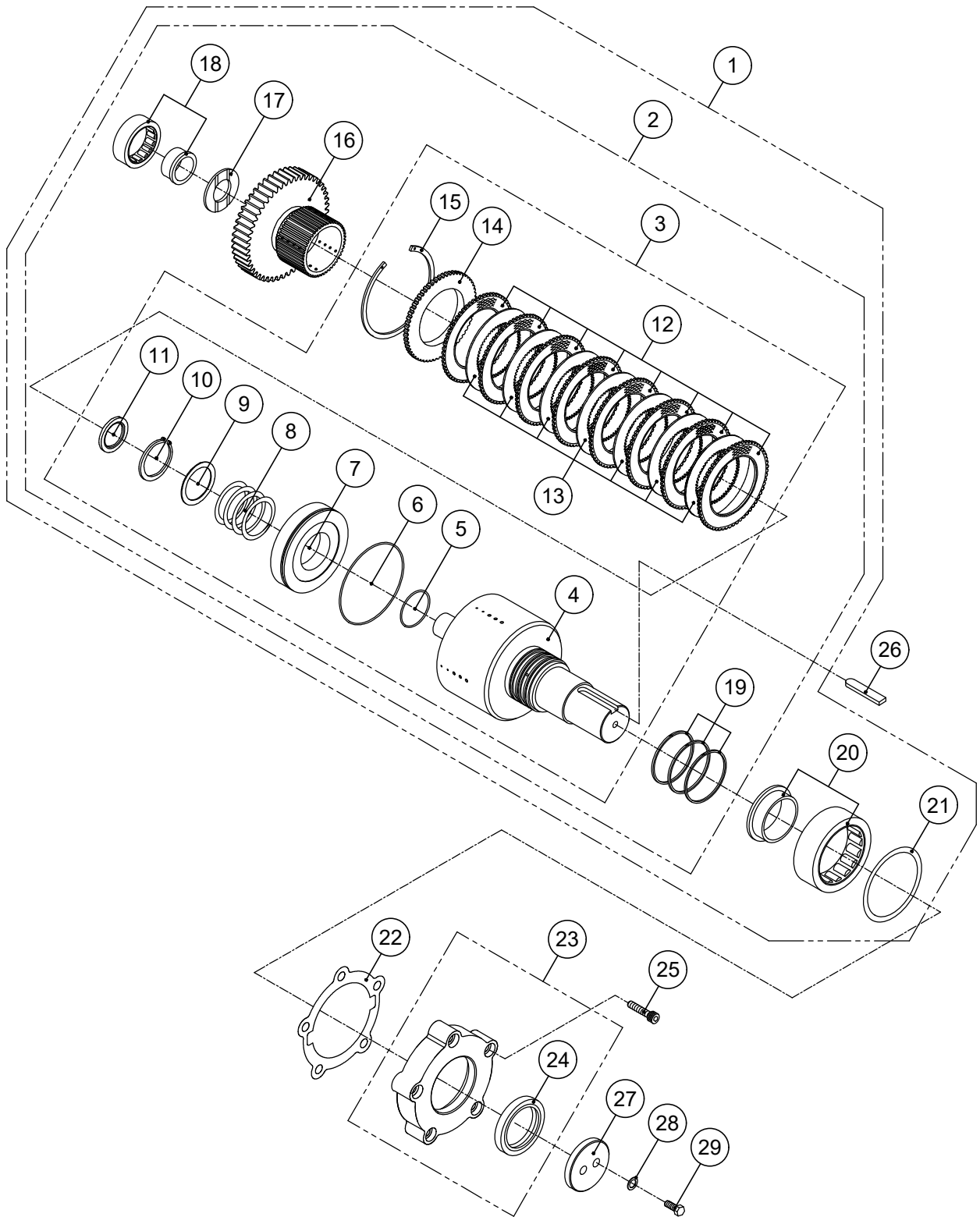
INPUT SHAFT GROUP

번호 NO.	부품 번호 PARTS NO.	품 명 P A R T S N A M E		대 개(Q'TY)				비 고 REMARKS
				DPO 087A	DPO 087B	DPO 087C	DPO 087D	
1	AS_T087309S (1:1)	AS_입력축그룹	INPUT SHAFT GROUP	(1)	(1)	(1)	(1)	G.R 1
	AS_T087309T (0.85)	AS_입력축그룹	INPUT SHAFT GROUP	(1)	(1)	(1)	(1)	G.R 0.85
2	T087309S	입력축그룹	INPUT SHAFT GROUP	(1)	(1)	(1)	(1)	G.R 1
	T087309T	입력축그룹	INPUT SHAFT GROUP	(1)	(1)	(1)	(1)	G.R 0.85
3	T087310S	입력축조합	INPUT SHAFT ASS'Y	1	1	1	1	G.R 1
	T087310T	입력축조합	INPUT SHAFT ASS'Y	1	1	1	1	G.R 0.85
4	33210JR	테이퍼롤러베어링	BEARING, taper roller	1	1	1	1	
5	30308J	테이퍼롤러베어링	BEARING, taper roller	1	1	1	1	
6	DV05007208	오일씰	SEAL, OIL	1	1	1	1	
7	027304A	조정심	SHIM	0	0	0	0	
	027304B	조정심	SHIM	5	5	5	5	
	027304C	조정심	SHIM	0	0	0	0	
8	T087314A	심받침판	SPACER	1	1	1	1	
	T087314B	심받침판	SPACER	1	1	1	1	
9	050305	감속축키	KEY	1	1	1	1	
10	T087811	풀리	pulley, driving	1	1	1	1	
11	T087315	받침판	WASHER, retainer	1	1	1	1	
12	LWC1016625T	락와셔	WASHER, lock	2	2	2	2	
13	A10150023	스크류	SCREW	2	2	2	2	
14	025802	리머볼트	BOLT, reamer	6	6	6	6	



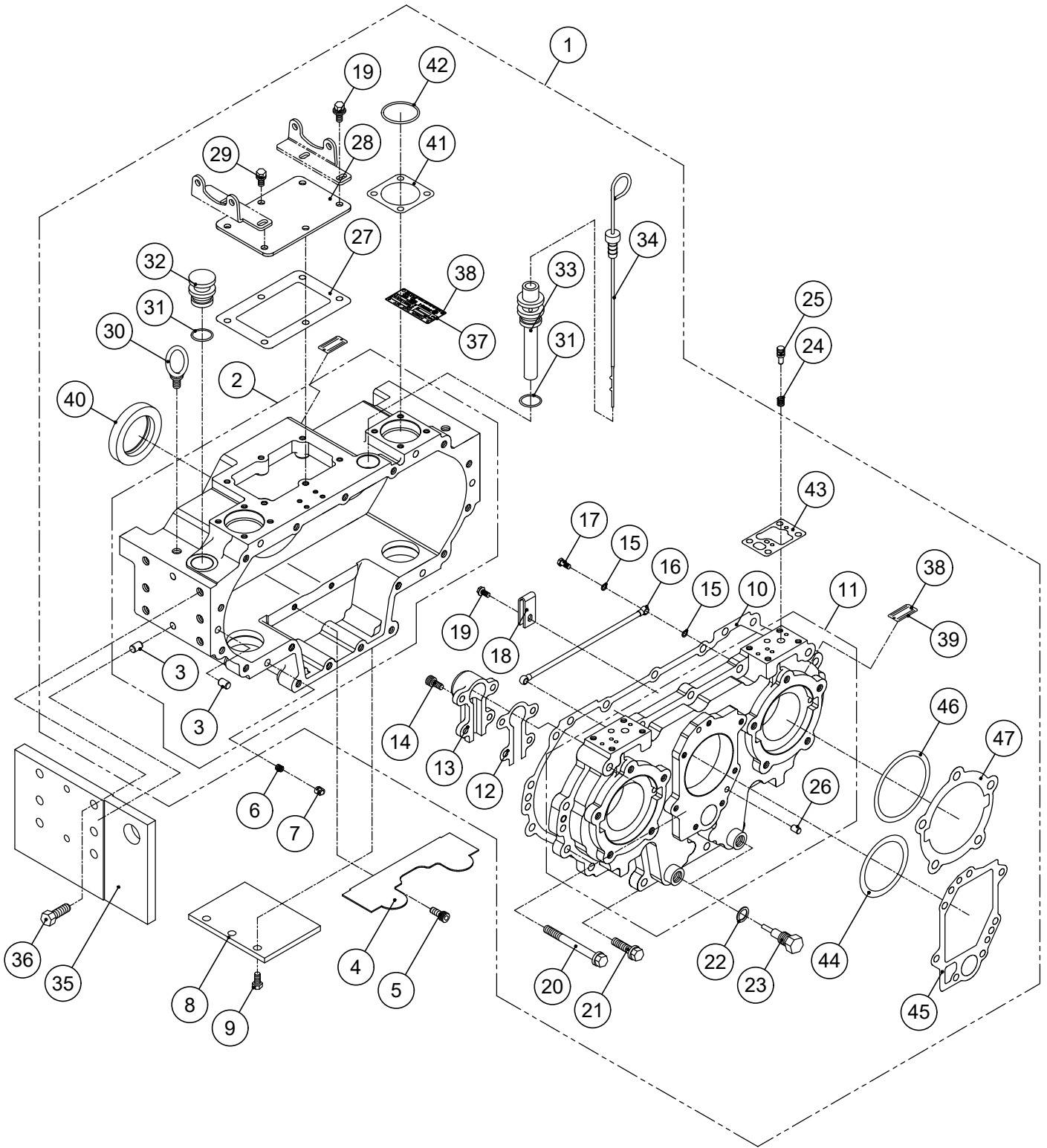
PUMP SHAFT GROUP

번호 NO.	부품 번호 PARTS NO.	품 명 P A R T S N A M E		대 개(Q'TY)				비 고 REMARKS
				DPO 087A	DPO 087B	DPO 087C	DPO 087D	
1	ST_T087208S (1:1)	ST_펌프출력축완비품	PUMP SHAFT GROUP	(1)	(1)	(2)	-	G.R 1
	ST_T087208T (0.85)	ST_펌프출력축완비품	PUMP SHAFT GROUP	(1)	(1)	(2)	-	G.R 0.85
2	T087208S	펌프출력통그룹	PUMP SHAFT GROUP	(1)	(1)	(1)	-	G.R 1
	T087208T	펌프출력통그룹	PUMP SHAFT GROUP	(1)	(1)	(1)	-	G.R 0.85
3	T087209	펌프출력통조합	PUMP SHAFT ASS'Y	(1)	(1)	(1)	-	
4	AS_T087210	AS_펌프출력축조합	PUMP SHAFT SUB ASS'Y	1	1	1	-	
5	70104	오링	O-RING	1	1	1	-	
6	70106	오링	O-RING	1	1	1	-	
7	T087116	유압피스톤	PISTON, clutch	1	1	1	-	
8	050106	복원스프링	SPRING, return	1	1	1	-	
9	050105	스프링받침판	WASHER	1	1	1	-	
10	T04541518	스냅링	RING, snap external	1	1	1	-	
11	70117	트러스트와셔	WASHER, thrust	1	1	1	-	
12	090109	외측마찰판	PLATE, sintered	8	8	8	-	
13	100110	내측마찰판	PLATE, steel	7	7	7	-	
14	070107	마찰판받침판	PLATE, back	1	1	1	-	
15	11527	스냅링	RING, snap internal	1	1	1	-	
16	T087114S	구동기어조합	PINION, ASS'Y	1	1	1	-	G.R 1
	T087114T	증속구동기어조합	PINION, ASS'Y	1	1	1	-	G.R 0.85
17	T087115	트러스트와셔	WASHER, thrust	1	1	1	-	
18	NJ2206	롤러베어링	BEARING, roller	1	1	1	-	
19	T087120	씰링	RING, oil seal	3	3	3	-	
20	T087213	스페이스	SPACER	1	1	1	-	
21	6013	볼베어링	BEARING, ball	1	1	1	-	
22	150413A	조정심	SHIM	0	0	0	-	
	150413B	조정심	SHIM	5	5	5	-	
	150413C	조정심	SHIM	0	0	0	-	
23	T087117	출력축카바가스켓	GASKET, seal carrier	1	1	2	-	
24	T087215G	펌프출력축카바조합	CARRIER, seal ASS'Y	(1)	(1)	(2)	-	
25	D06509010	오일씰	SEAL, oil	1	1	1	-	
26	C10150035	육각소켓스크류	SCREW, socket	5	5	10	-	
27	T087301	회전확인센서조합	ROTATION SENSOR ASS'Y	1	1	2	-	
28	T087216	펌프취부대	PLATE, pump attachment	1	1	2	-	
	T087216A	펌프취부대	PLATE, pump attachment	1	1	2	-	SAE A 2 BOLT TYPE
	T087216B	펌프취부대	PLATE, pump attachment	1	1	2	-	SAE B 2 BOLT TYPE
	T087216C	펌프취부대	PLATE, pump attachment	1	1	2	-	SAE C 4 BOLT TYPE
	T087216E	펌프취부대	PLATE, pump attachment	1	1	2	-	SAE C 2 BOLT TYPE
29	C10150030	육각소켓스크류	SCREW, socket	4	4	8	-	
30	T087214	구동카프링	COUPLING, pinion	1	1	2	-	
	T087214F	구동카프링	COUPLING, pinion	1	1	2	-	SPLINE (SAE B)
	T087214G	구동카프링	COUPLING, pinion	1	1	2	-	SPLINE (SAE C)
31	H05054220	스냅링	RING, snap internal	1	1	2	-	



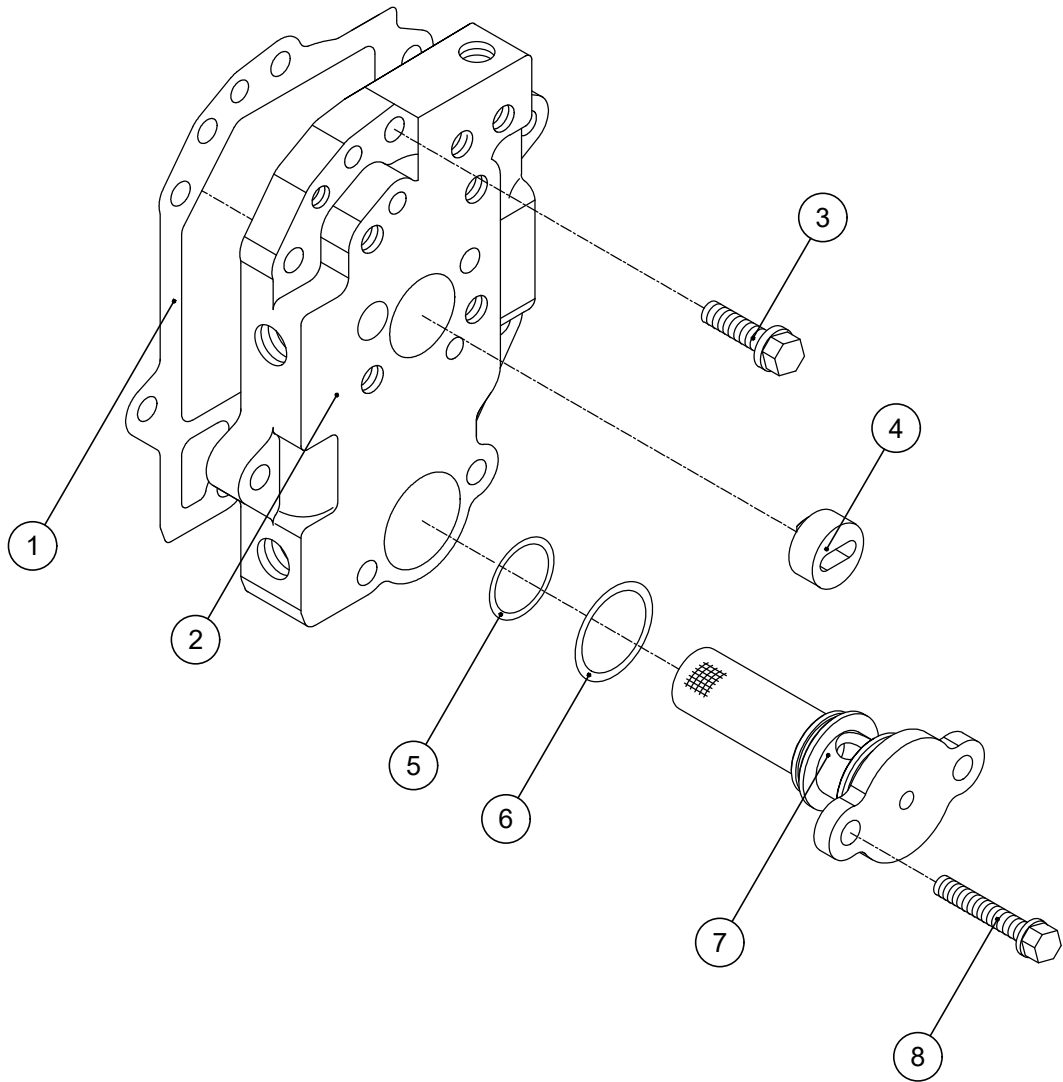
PULLEY SHAFT GROUP

번호 NO.	부품 번호 PARTS NO.	품 명 P A R T S N A M E		대 개(Q'TY)				비 고 REMARKS
				DPO 087A	DPO 087B	DPO 087C	DPO 087D	
1	ST_T087108S (1:1)	ST_폴리출력축완비품	PULLEY SHAFT GROUP	(1)	(1)	-	(2)	G.R 1
	ST_T087108T (0.85)	ST_폴리출력축완비품	PULLEY SHAFT GROUP	(1)	(1)	-	(2)	G.R 0.85
2	T087108S	폴리출력통그룹	PULLEY SHAFT GROUP	(1)	(1)	-	(1)	G.R 1
	T087108T	폴리출력통그룹	PULLEY SHAFT GROUP	(1)	(1)	-	(1)	G.R 0.85
3	T087109	폴리출력통조합	PULLEY SHAFT ASS'Y	(1)	(1)	-	(1)	
4	AS_T087110	AS_폴리출력축조합	PULLEY SHAFT SUB ASS'Y	1	1	-	1	
5	70104	오링	O-RING	1	1	-	1	
6	70106	오링	O-RING	1	1	-	1	
7	T087116	유압피스톤	PISTON, clutch	1	1	-	1	
8	050106	복원스프링	SPRING, return	1	1	-	1	
9	050105	스프링받침판	WASHER	1	1	-	1	
10	T04541518	스냅링	RING, snap external	1	1	-	1	
11	70117	트러스트와셔	WASHER, thrust	1	1	-	1	
12	090109	외측마찰판	PLATE, sintered	8	8	-	8	
13	100110	내측마찰판	PLATE, steel	7	7	-	7	
14	070107	마찰판받침판	PLATE, back	1	1	-	1	
15	11527	스냅링	RING, snap internal	1	1	-	1	
16	T087114S	구동기어조합	PINION, ASS'Y	1	1	-	1	G.R 1
	T087114T	증속구동기어조합	PINION, ASS'Y	1	1	-	1	G.R 0.85
17	T087115	트러스트와셔	WASHER, thrust	1	1	-	1	
18	NJ2206	롤러베어링	BEARING, roller	1	1	-	1	
19	T087120	씰링	RING, oil seal	3	3	-	3	
20	NJ2211	롤러베어링	BEARING, roller	1	1	-	1	
21	150413A	조정심	SHIM	0	0	-	0	
	150413B	조정심	SHIM	5	5	-	5	
	150413C	조정심	SHIM	0	0	-	0	
22	T087117	출력축카바가스켓	GASKET, seal carrier	1	1	-	2	
23	T087119G	폴리출력축카바조합	CARRIER, seal ASS'Y	(1)	(1)	-	(2)	
24	D05507510	오일씰	SEAL, oil	1	1	-	1	
25	C10150035	육각소켓스크류	SCREW, socket	5	5	-	10	
26	70312	감속축키	KEY	1	1	-	2	
27	T087315	받침판	WASHER, retainer	1	1	-	2	
28	LWC1016625T	락와셔	WASHER, lock	2	2	-	4	
29	A10150023	스크류	SCREW	2	2	-	4	



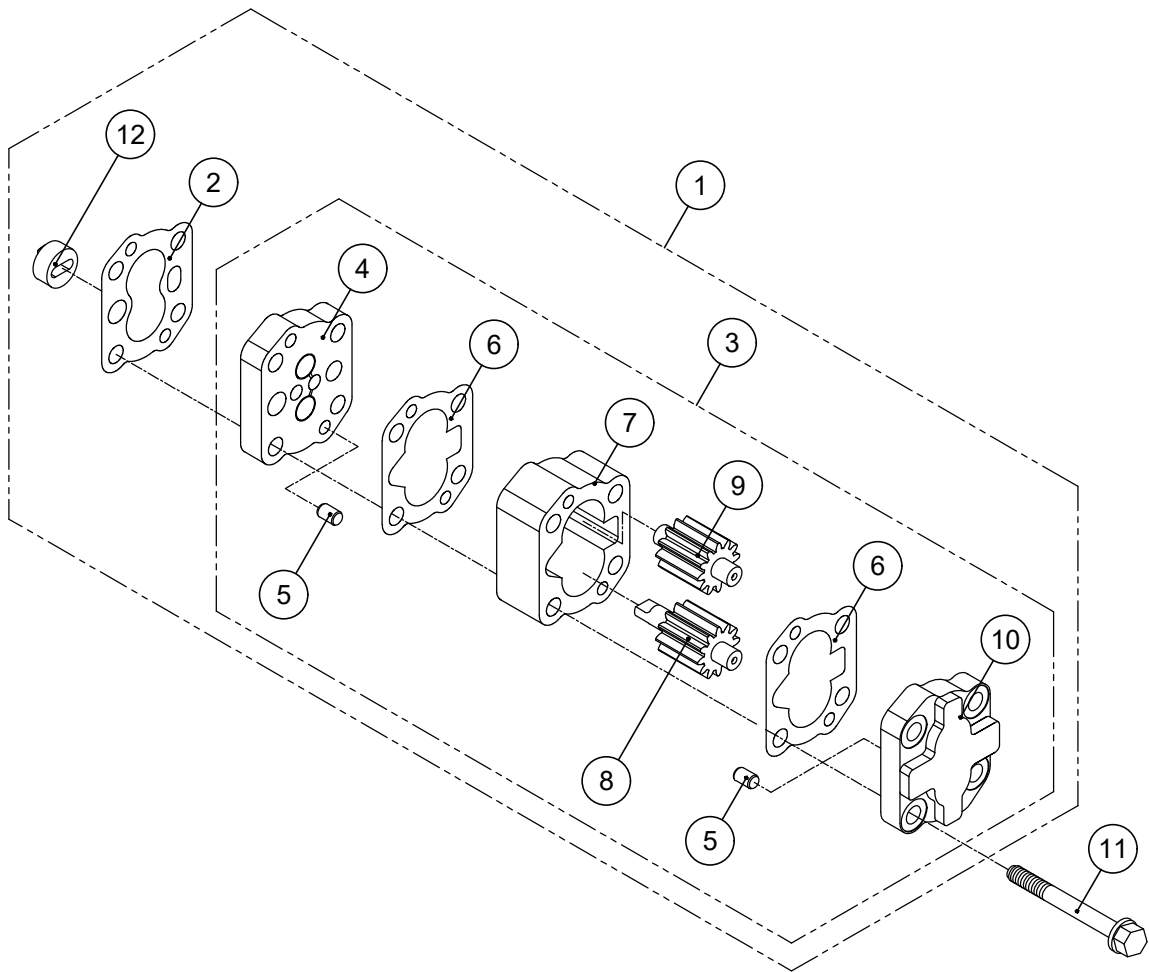
CASE GROUP

번호 NO.	부품 번호 PARTS NO.	품 명 P A R T S N A M E		대 개(Q'TY)				비 고 REMARKS
				DPO 087A	DPO 087B	DPO 087C	DPO 087D	
1	ST_T087011	ST_케이스완비품	CASE ASS'Y	(1)	(1)	(1)	(1)	
2	AS_T087011	AS_케이스조합	CASE ASS'Y	(1)	(1)	(1)	(1)	
3	050010	로크핀	PIN, dowel	6	6	6	6	
4	T087021	오일팬	OIL PAN	1	1	1	1	
5	C08125015	육각소켓스크류	SCREW, socket	2	2	2	2	
6	T087018	브레이크밸브스프링	SPRING, brake valve	4	4	4	4	
7	T087017	브레이크밸브	VALVE, brake	4	4	4	4	
8	T087016	브레이크보호판	PLATE	2	2	2	2	
9	A10150023	스크류	SCREW	6	6	6	6	
10	T087013	케이스가스켓	GASKET, case	1	1	1	1	
11	AS_T087012	AS_케이스커버조합	CASE COVER ASS'Y	(1)	(1)	(1)	(1)	
12	T087024	내측필터카바가스켓	GASKET, internal filter cover	1	1	1	1	
13	T087023	내측스크린필터카바	COVER, internal screen filter	1	1	1	1	
14	C08125020	육각소켓스크류	SCREW, socket	4	4	4	4	
15	T087028	동가스켓	GASKET, copper	4	4	4	4	
16	T087026	윤활배관조합	LUBRICATION PIPING ASS'Y	1	1	1	1	
17	T087027	유니온볼트	BOLT, union	2	2	2	2	
18	T087029	클램프	CLAMP	1	1	1	1	
19	PB08125020	스크류	SCREW	5	5	5	5	
20	B10150070	스크류	SCREW	2	2	2	2	
21	B10150035	스크류	SCREW	15	15	15	15	
22	11028	동가스켓	GASKET, copper	2	2	2	2	
23	25018	배유플러그조합	DRAIN PLUG ASS'Y	2	2	2	2	
24	T087019	윤활압력스프링	SPRING, oil pressure	2	2	2	2	
25	T087020	윤활압력밸브	VALVE, oil pressure	2	2	2	2	
26	025010	로크핀	PIN, dowel	2	2	2	2	
27	025003	윗카바가스켓	GASKET, cover	1	1	1	1	
28	025002	윗카바	COVER	1	1	1	1	
29	B08125015	스크류	SCREW	2	2	2	2	
30	N084412000	아이볼트	BOLT, eye	2	2	2	2	
31	G02531	오링	O-RING	2	2	2	2	
32	T087015	주유구마개	PLUG	1	1	1	1	
33	T087022	공기발판기조합	AIR BREATHER ASS'Y	1	1	1	1	
34	T087025	검유봉	OIL GAUGE ASS'Y	1	1	1	1	
35	T087914	취부용평판	PLATE, attachment	2	2	2	2	
36	A12175035	스크류	SCREW	8	8	8	8	
37	T087999	명판	Plate, name	1	1	1	1	
38	025019	박음스크류	SCREW	10	10	10	10	
39	T087990	회전방향명판	PLATE, name	3	3	3	3	
40	DV05007208	오일씰	SEAL, oil	1	1	1	1	
41	T087617	브레이크가스켓	GASKET, brake	4	4	4	4	
42	G04531	오링	O-RING	4	4	4	4	
43	T087555	원격조정블록가스켓	GASKET, remote control block	2	2	2	2	
44	027304B	조정심	SHIM	5	5	5	5	
45	T087416	메니폴드가스켓	GASKET, manifold	1	1	1	1	
46	150413B	조정심	SHIM	5	5	5	5	
47	T087117	출력축카바가스켓	GASKET, seal carrier	2	2	2	2	



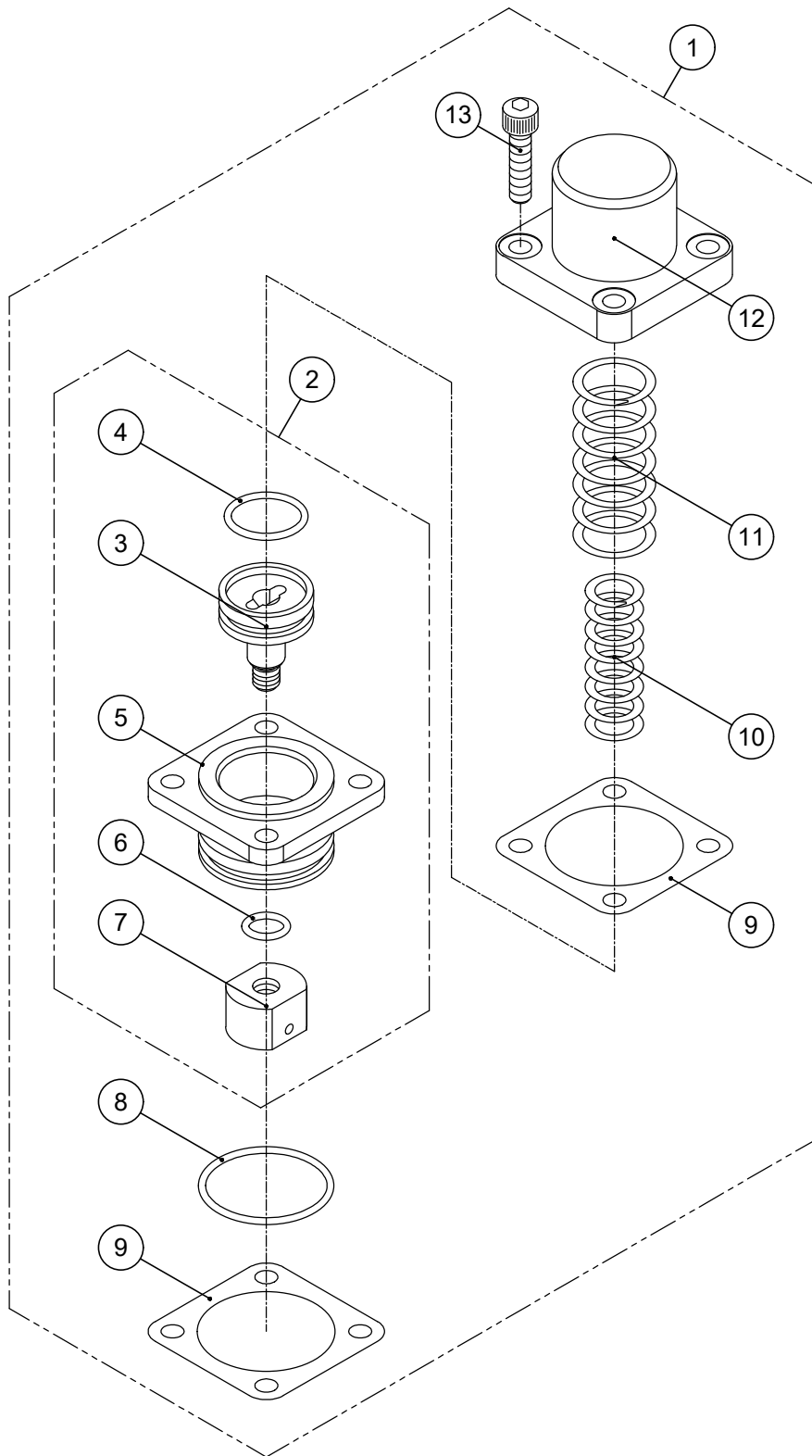
MANIFOLD GROUP

번호 NO.	부품 번호 PARTS NO.	품 명 P A R T S N A M E		대 개(Q'TY)				비 고 REMARKS
				DPO 087A	DPO 087B	DPO 087C	DPO 087D	
1	T087416	메니폴드가스켓	GASKET, manifold	1	1	1	1	
2	T087409A	메니폴드조합	MANIFOLD ASS'Y	1	1	1	1	FRONT TYPE
	T087409B	메니폴드조합	MANIFOLD ASS'Y	1	1	1	1	REAR TYPE
3	B08125028	스크류	SCREW	5	5	5	5	
4	T087404	펌프구동블록	BLOCK, pump driving	1	1	1	1	
5	G02531	오링	O-RING	1	1	1	1	
6	G03031	오링	O-RING	1	1	1	1	
7	T087418	스크린필터조합	SCREEN FILTER ASS'Y	1	1	1	1	
8	B08125050	스크류	SCREW	2	2	2	2	



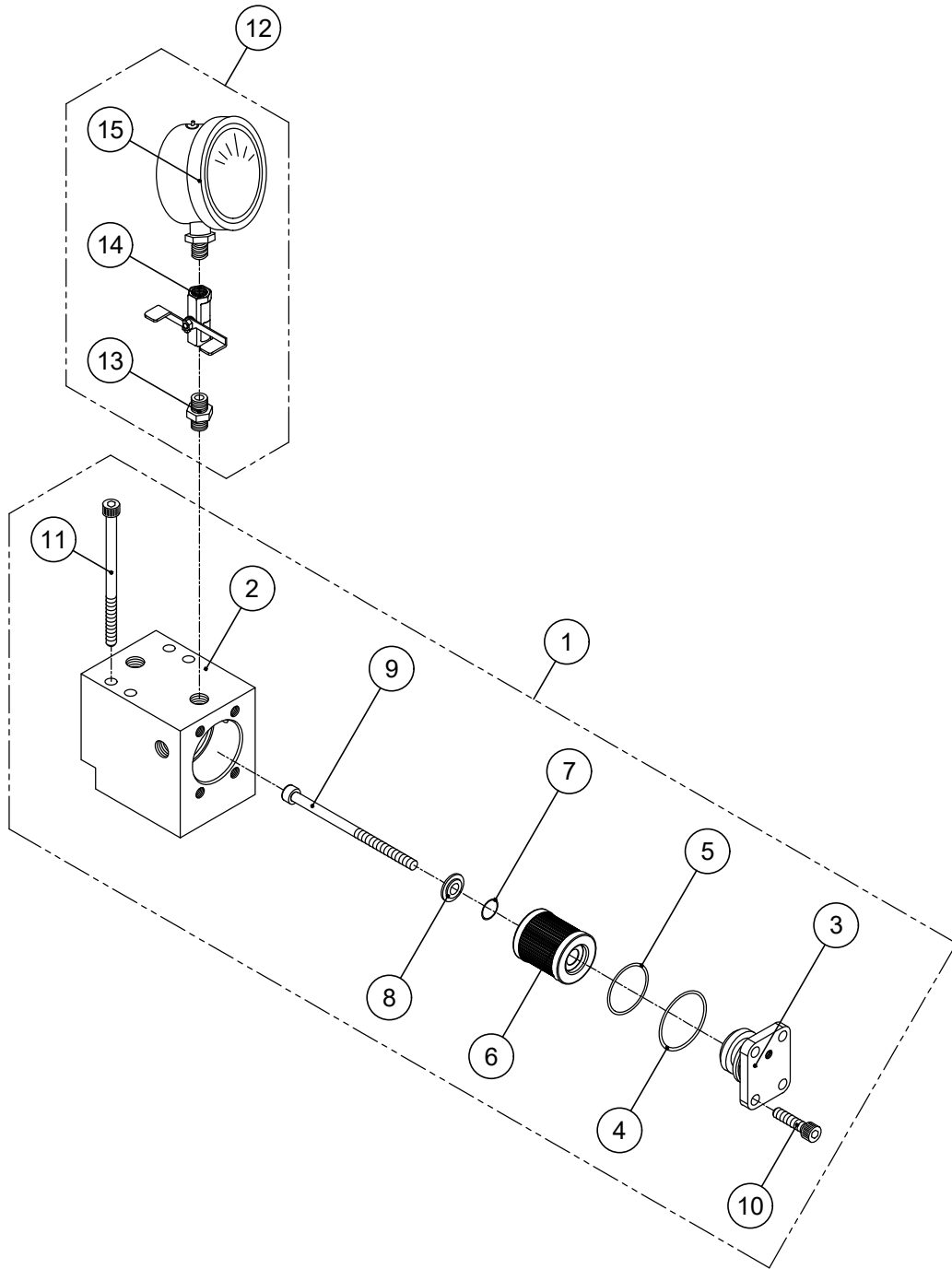
PUMP GROUP

번호 NO.	부품 번호 PARTS NO.	품 명 P A R T S N A M E		대 개(Q'TY)				비 고 REMARKS
				DPO 087A	DPO 087B	DPO 087C	DPO 087D	
1	AS_T087415	AS_오일펌프조합	PUMP ASS'Y	(1)	(1)	(1)	(1)	
2	T087417	펌프플레이트가스켓	GASKET, pump plate	1	1	1	1	
3	T310410	펌프조합	PUMP ASS'Y	(1)	(1)	(1)	(1)	
4	T087414	펌프플레이트조합	PUMP PLATE ASS'Y	1	1	1	1	
5	025010	로크핀	PIN, dowel	6	6	6	6	
6	100405	펌프가스켓	GASKET, pump	2	2	2	2	
7	T087415	펌프몸체	BODY, gear pump	1	1	1	1	
8	136407	유펌프주치차	GEAR, pump driving	1	1	1	1	
9	136408	유펌프종치차	GEAR, pump driven	1	1	1	1	
10	100409	펌프카바조합	PUMP COVER ASS'Y	1	1	1	1	
11	B10150080	스크류	SCREW	4	4	4	4	
12	T087404	펌프구동블록	BLOCK, pump driving	1	1	1	1	



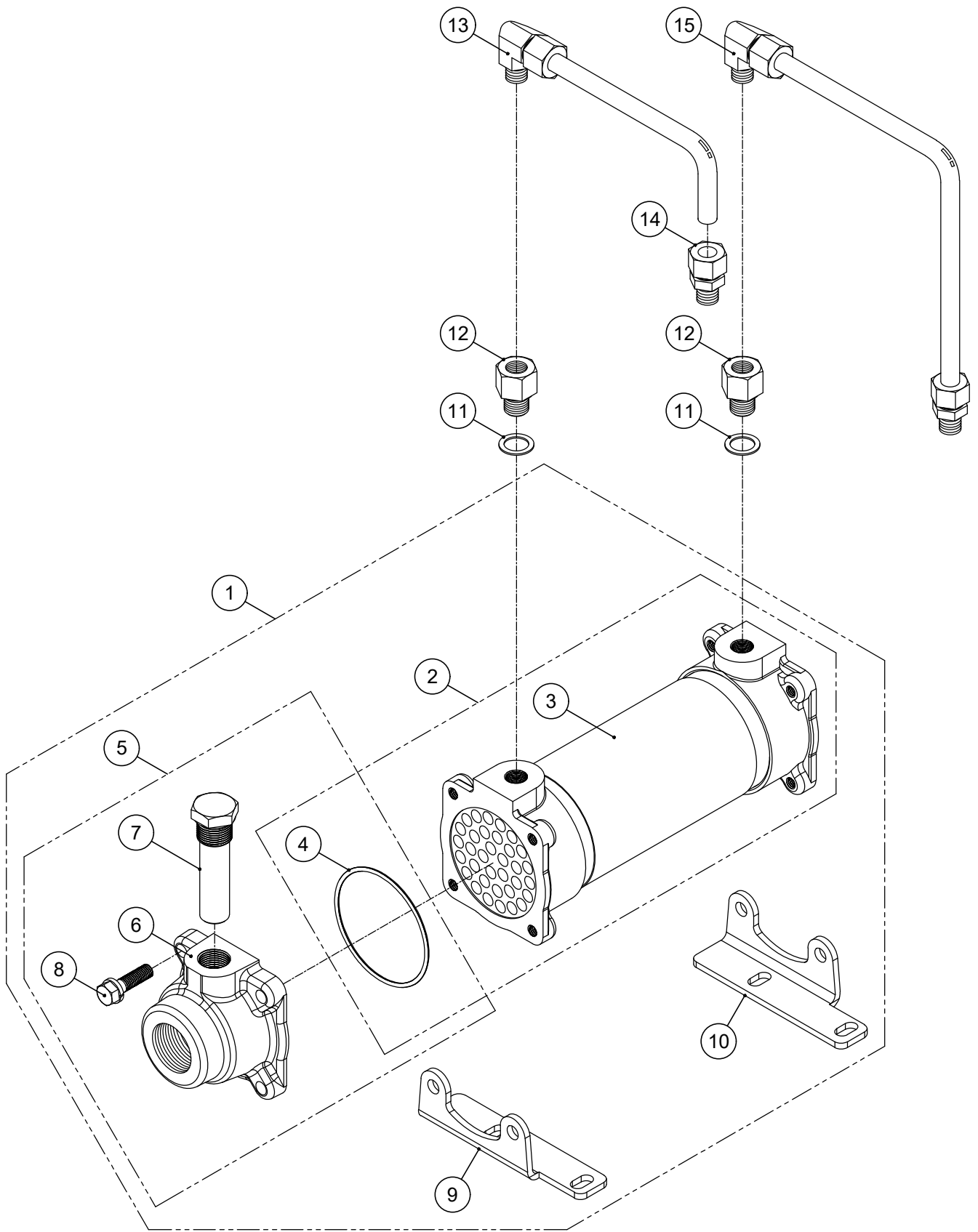
BRAKE GROUP

번호 NO.	부품 번호 PARTS NO.	품 명 P A R T S N A M E		대 개(Q'TY)				비 고 REMARKS
				DPO 087A	DPO 087B	DPO 087C	DPO 087D	
1	ST_T087610	ST_브레이크완비품	BRAKE ASS'Y	(4)	(4)	(4)	(4)	
2	T087610	브레이크몸체조합	BRAKE BODY ASS'Y	(1)	(1)	(1)	(1)	
3	T087613	브레이크피스톤	PISTON, brake	1	1	1	1	
4	G03031	오링	O-RING	1	1	1	1	
5	T087611	브레이크몸체	BODY, brake	1	1	1	1	
6	P01424	오링	O-RING	1	1	1	1	
7	T087614	브레이크슈	SHOE, brake	1	1	1	1	
8	G04531	오링	O-RING	1	1	1	1	
9	T087617	브레이크가스켓	GASKET, brake	2	2	2	2	
10	T087616	브레이크스프링(소)	SPRING, inner	1	1	1	1	
11	T087615	브레이크스프링(대)	SPRING, outer	1	1	1	1	
12	T087612	브레이크카바	COVER, brake	1	1	1	1	
13	C08125030	육각소켓스크류	SCREW, socket	4	4	4	4	



OIL FILTER BLOCK GROUP

번호 NO.	부품 번호 PARTS NO.	품 명 P A R T S N A M E		대 개(Q'TY)				비 고 REMARKS
				DPO 087A	DPO 087B	DPO 087C	DPO 087D	
1	T087460	오일필터블록조합	OIL FILTER BLOCK ASS'Y	(1)	(1)	(1)	(1)	
2	T087461	오일필터블록	BLOCK, oil filter	1	1	1	1	
3	T087462	오일필터블록커버	COVER, oil filter block	1	1	1	1	
4	G03531	오링	O-RING	1	1	1	1	
5	G03031	오링	O-RING	1	1	1	1	
6	271554	오일필터	OIL FILTER	1	1	1	1	
7	P01224	오링	O-RING	1	1	1	1	
8	T087463	필터와셔	WASHER, filter	1	1	1	1	
9	C06100065	육각소켓스크류	SCREW, socket	1	1	1	1	
10	C08125020	육각소켓스크류	SCREW, socket	4	4	4	4	
11	C06100085	육각소켓스크류	SCREW, socket	4	4	4	4	
12	A6350 1/4PTMS	압력계조합	PRESSURE GAUGE ASS'Y	(1)	(1)	(1)	(1)	
13	ZY350243	닛플	NIPPLE	1	1	1	1	
14	T160420	스톱밸브	VALVE, stop	1	1	1	1	
15	A6350 1/4PT	압력계	PRESSURE GAUGE	1	1	1	1	



OIL COOLER GROUP

번호 NO.	부품 번호 PARTS NO.	품 명 P A R T S N A M E		대 개(Q'TY)				비 고 REMARKS
				DPO 087A	DPO 087B	DPO 087C	DPO 087D	
1	ST_T087720	ST_오일쿨러완비품	OIL COOLER ASS'Y	(1)	(1)	(1)	(1)	PF 1"
2	AS_025720	AS_오일쿨러조합	OIL COOLER ASS'Y	(1)	(1)	(1)	(1)	
3	025720	오일쿨러조합	OIL COOLER ASS'Y	1	1	1	1	
4	150750	오링	O-RING	2	2	2	2	
5	150752BAS	쿨리카바완비품(GT)	COOLER COVER ASS'Y	(2)	(2)	(2)	(2)	PF 1"
6	150752B	쿨리카바(GT)	COVER, cooler	2	2	2	2	PF 1"
7	150753	방식봉조합	ZINC ANODE ASS'Y	2	2	2	2	
8	B08125030S	스크류	SCREW	8	8	8	8	
9	T087711	쿨러브라켓(좌)	BRACKET, cooler	1	1	1	1	
10	T087712	쿨러브라켓(우)	BRACKET, cooler	1	1	1	1	
11	25019	동가스켓	GASKET, copper	2	2	2	2	
12	T087713	오일쿨러아답터	ADAPTER, cooler	2	2	2	2	
13	T087560	R쿨러배관조합	R COOLER PIPING ASS'Y	1	1	1	1	
14	T087568	NT커넥터	NT CONNECTOR	1	1	1	1	
15	T087714	펌프배관조합	PUMP PIPING ASS'Y	1	1	1	1	

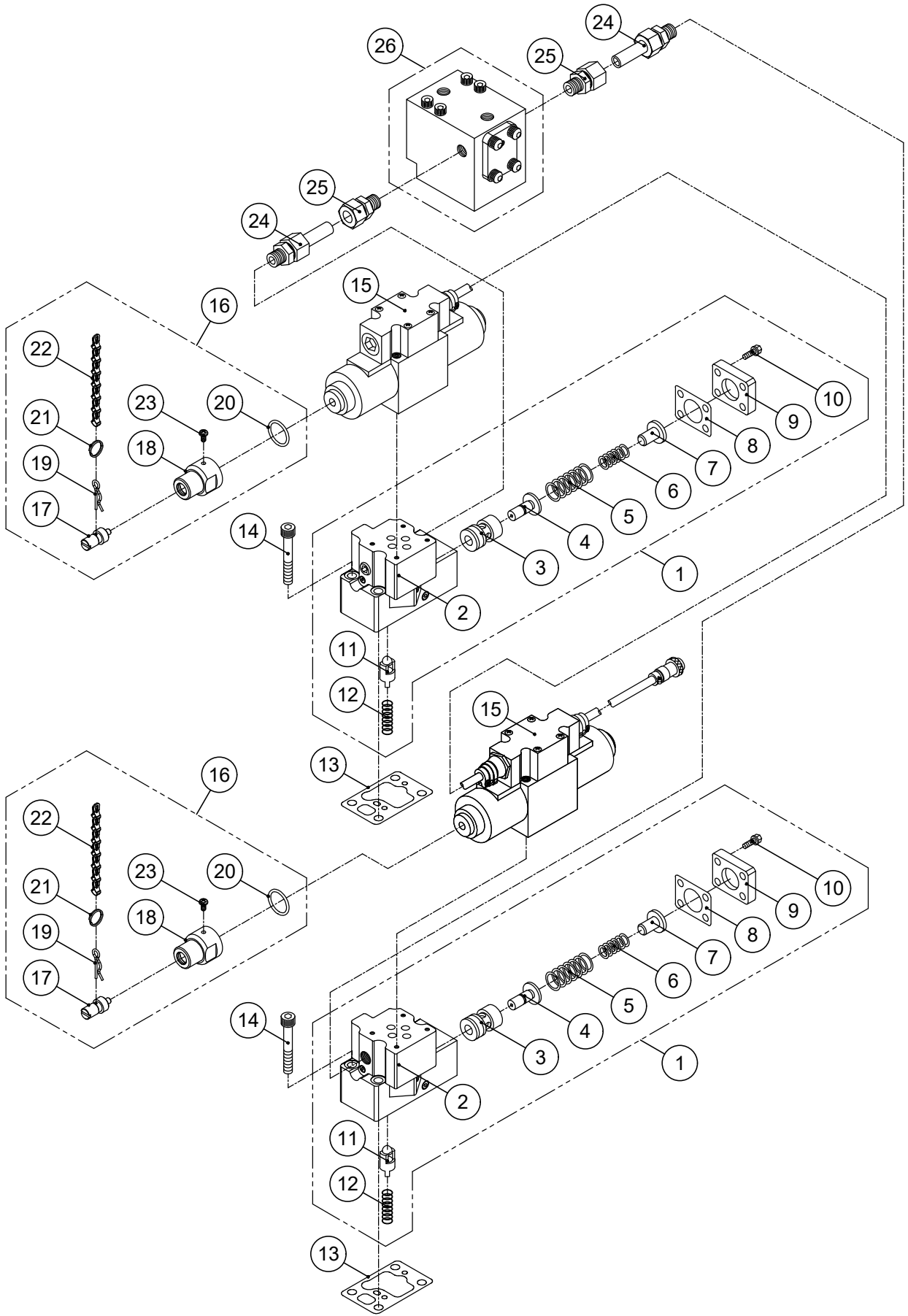
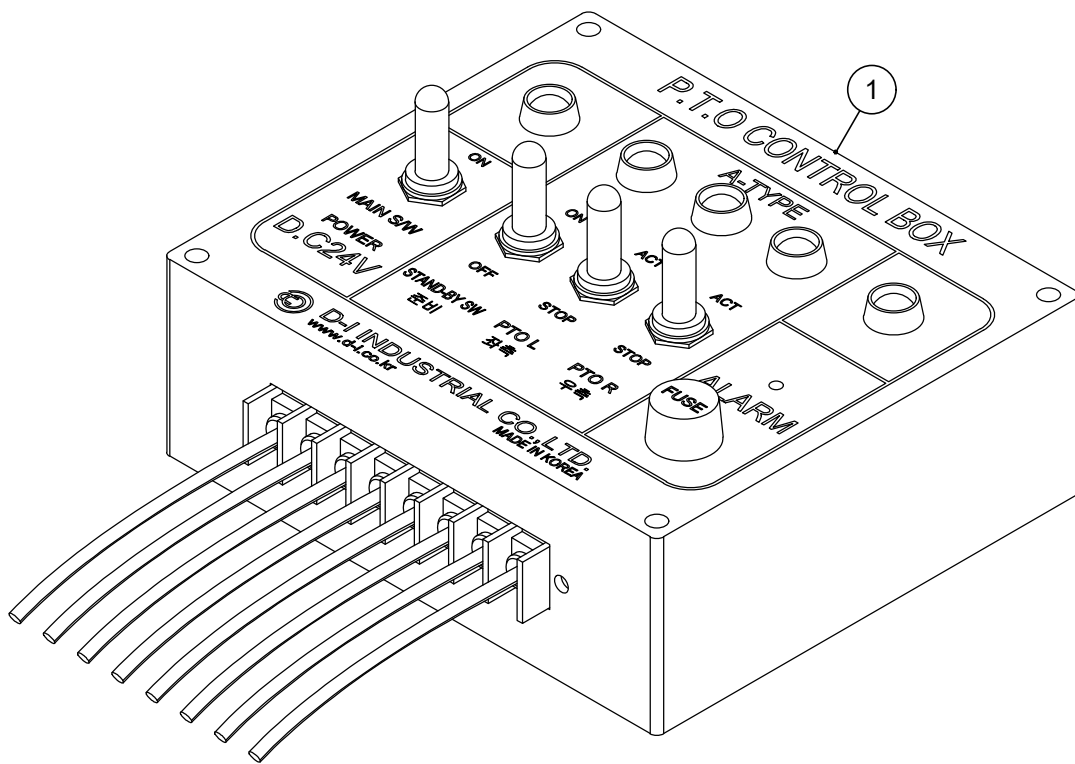


그림 번호 - 10

FIG NO. - 10

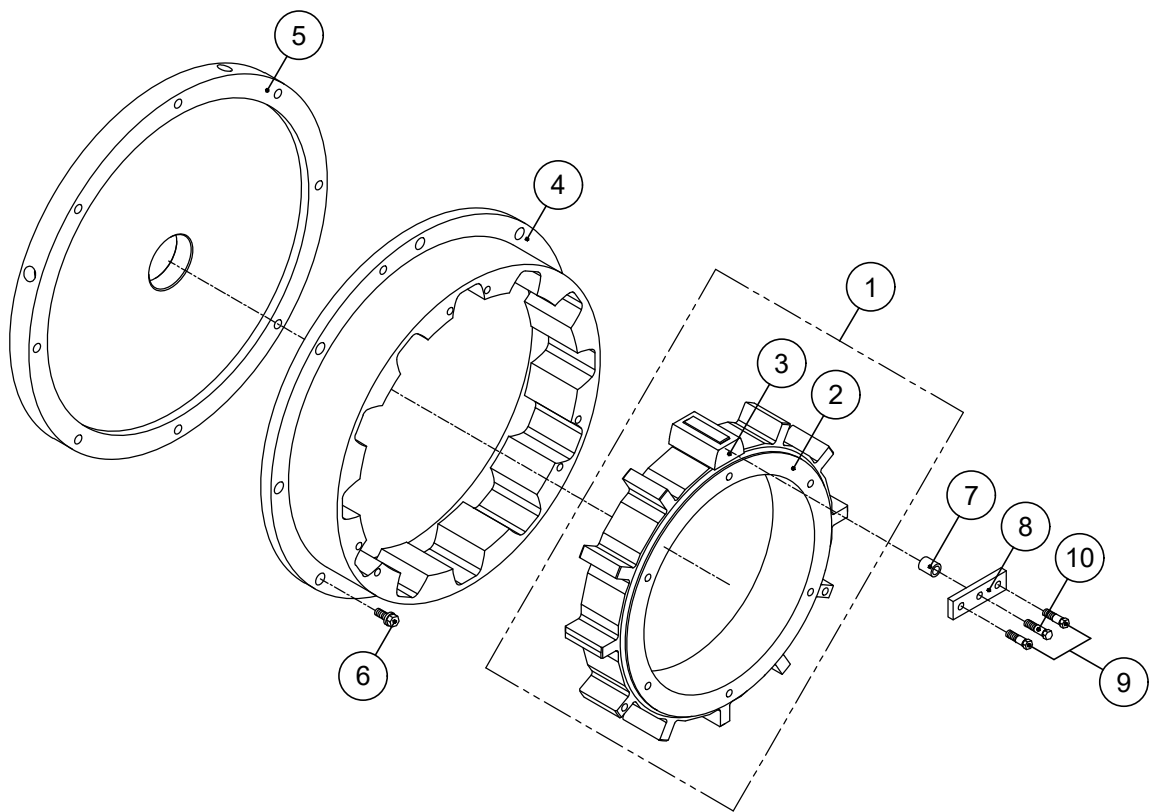
REMOTE CONTROL VALVE GROUP

번호 NO.	부품 번호 PARTS NO.	품 명 P A R T S N A M E		대 개(Q'TY)				비 고 REMARKS
				DPO 087A	DPO 087B	DPO 087C	DPO 087D	
1	T087550	원격조정블록조합	REMOTE CONTROL BLOCK ASS'Y	(2)	(2)	(2)	(2)	
2	T087551	원격조정블록	BLOCK, remote control	1	1	1	1	
3	T087552	밸브슬리브	SLEEVE	1	1	1	1	
4	T087513	작동밸브	VALVE, pressure regulator	1	1	1	1	
5	T087521	외측압력스프링	SPRING, outer	1	1	1	1	
6	T087520	내측압력스프링	SPRING, inner	1	1	1	1	
7	T087514	작동밸브스토퍼	STOPER, valve regulator	1	1	1	1	
8	T087522	스프링카바가스켓	GASKET, spring cover	1	1	1	1	
9	T087518	스프링카바	COVER, spring	1	1	1	1	
10	B06100020	스크류	SCREW	4	4	4	4	
11	T087553	체크밸브	VALVE, check	1	1	1	1	
12	T087554	체크밸브스프링	SPRING, check valve	1	1	1	1	
13	T087555	원격조정블록가스켓	GASKET, remote control block	2	2	2	2	
14	C08125055	육각소켓스크류	SCREW, socket	8	8	8	8	
15	T087556	솔레노이드밸브	VALVE, solenoid	2	2	2	2	
16	AS_240510JH	AS_비상작동노버조합	KNOB ASS'Y	(2)	(2)	(2)	(2)	
17	240512	비상작동노버	emergency action nova	1	1	1	1	
18	240511	솔고정커버	COVER, solenoid fixed	1	1	1	1	
19	240515	스냅핀	pin snap	1	1	1	1	
20	P02224	오링	O-RING	1	1	1	1	
21	240513	연결링	Ring connection	1	1	1	1	
22	240514	연결체인	chain connection	1	1	1	1	
23	X04070008S	십자머리스크류	SCREW(+)	1	1	1	1	
24	T087559	R밸브배관조합(L/R)	R VALVE PIPING ASS'Y	2	2	2	2	
25	T087568	NT커넥터	NT CONNECTOR	2	2	2	2	
26	T087460	오일필터블록조합	OIL FILTER BLOCK ASS'Y	(1)	(1)	(1)	(1)	



CONTROL BOX GROUP

번호 NO.	부품 번호 PARTS NO.	품 명 P A R T S N A M E		대 개(Q'TY)				비 고 REMARKS
				DPO 087A	DPO 087B	DPO 087C	DPO 087D	
1	T087580	컨트롤박스조합	CONTROL BOX ASS'Y	1	1	1	1	



OPTION GROUP 1

번호 NO.	부품 번호 PARTS NO.	품 명 P A R T S N A M E		대 개(Q'TY)				비 고 REMARKS
				DPO 087A	DPO 087B	DPO 087C	DPO 087D	
1	T087814G	스파이더완비품	SPIDER, drive ASS'Y	(1)	(1)	(1)	(1)	
2	T087814	스파이더	SPIDER, drive	1	1	1	1	
3	110803	라바블록	BLOCK, rubber	12	12	12	12	
4	T087812	드라이빙링	RING, driving	1	1	1	1	
5	T310813	더미플레이트	DUMMY PLATE	1	1	1	1	
6	B10150030	스크류	SCREW	8	8	8	8	
7	T310821	부시	BUSH	3	3	3	3	
8	T310824	고정판	FIXING PLATE	3	3	3	3	
9	T310820	리머볼트	BOLT, reamer	6	6	6	6	
10	T310823	리머볼트	BOLT, reamer	3	3	3	3	

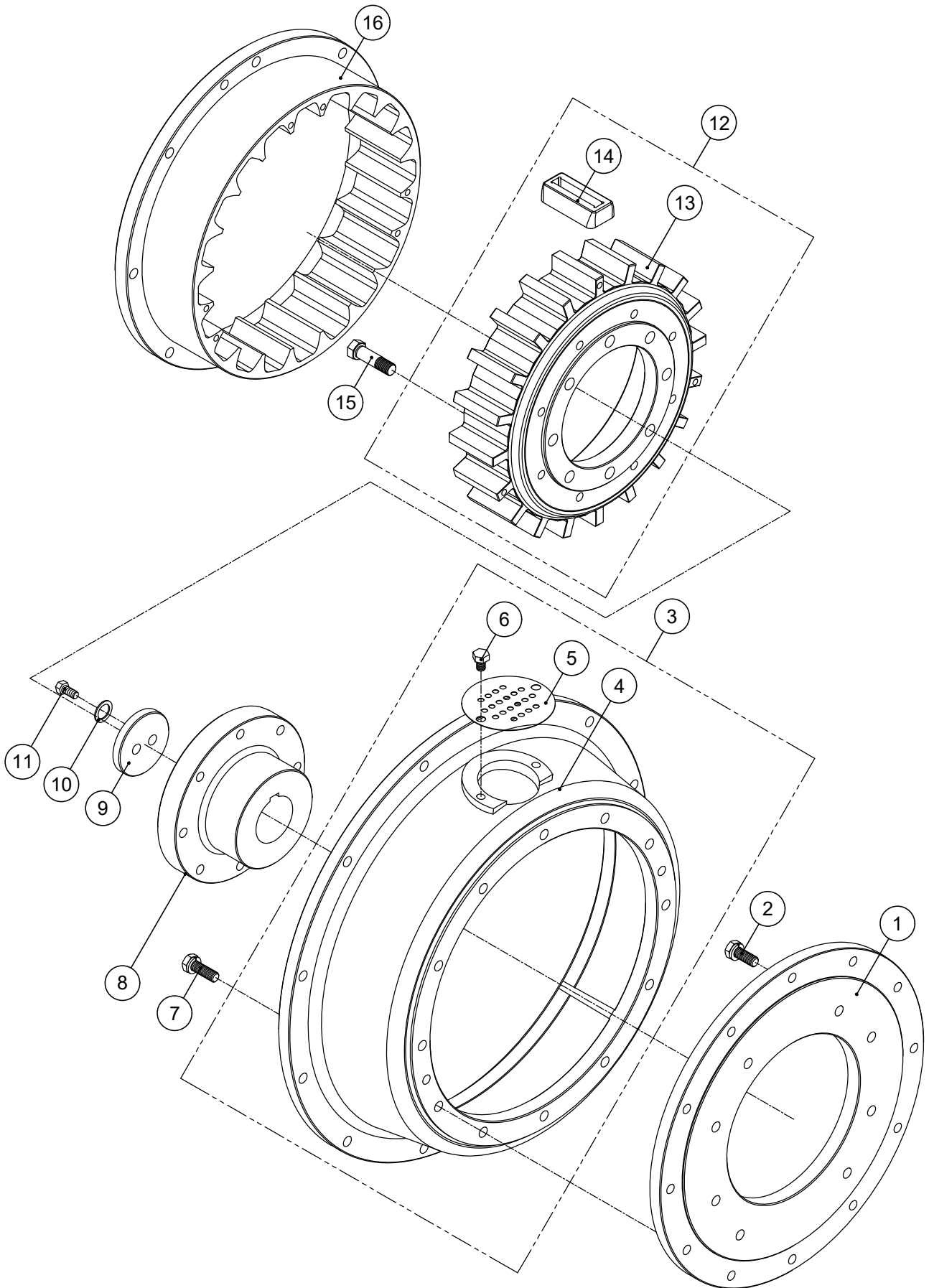
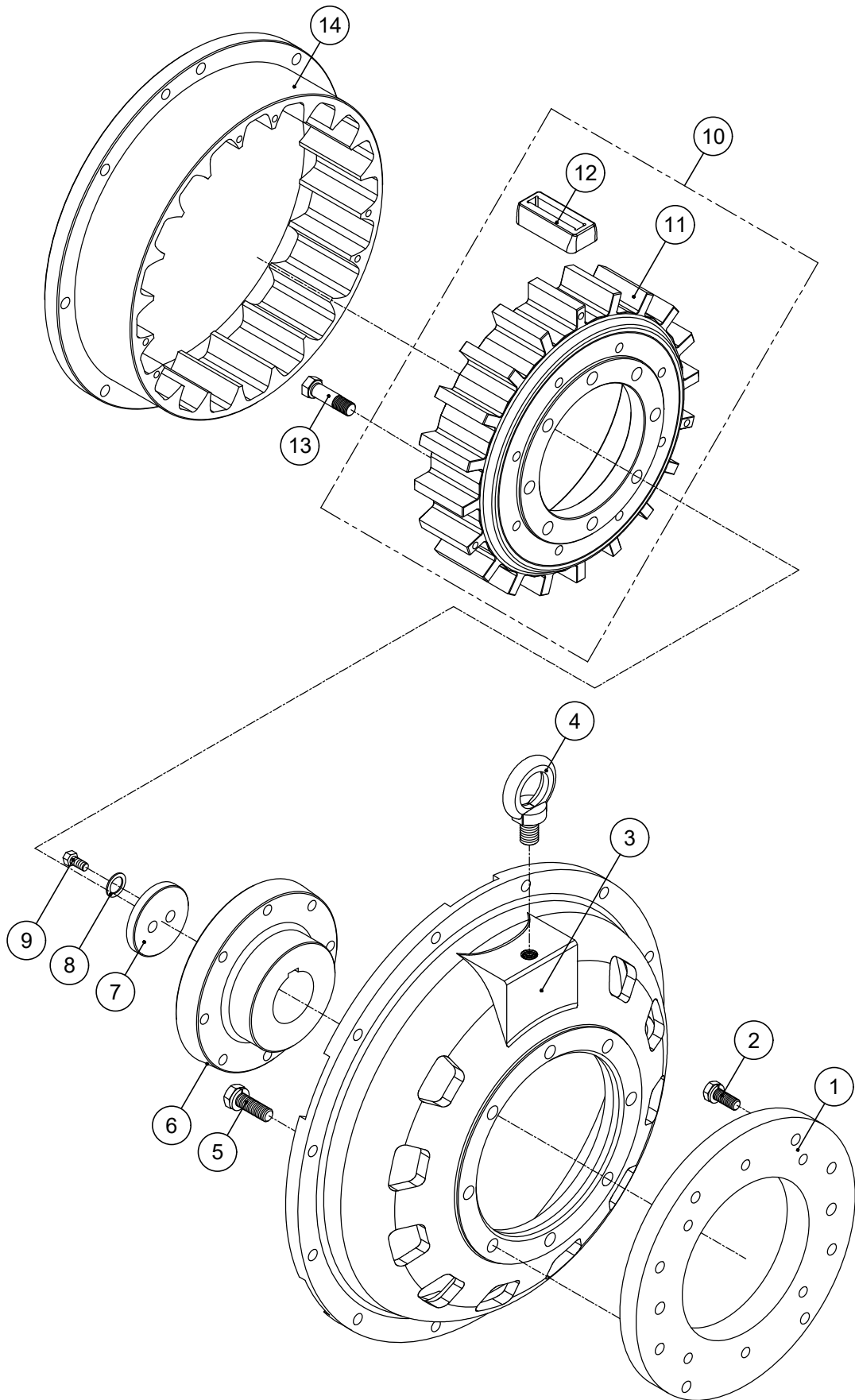


그림 번호 - 13

FIG NO. - 13

OPTION GROUP 2

번호 NO.	부품 번호 PARTS NO.	품 명 P A R T S N A M E		대 개(Q'TY)				비 고 REMARKS
				DPO 087A	DPO 087B	DPO 087C	DPO 087D	
1	T087954	하우징플레이트	PLATE, housing	1	1	1	1	SAE #2
2	B10150030	스크류	SCREW	8	8	8	8	
3	T310043G	플라이휠하우징완비품	HOUSING, flywheel ASS'Y	(1)	(1)	(1)	(1)	SAE #2
4	T310043	플라이휠하우징	HOUSING, flywheel	1	1	1	1	SAE #2
5	050910	하우징커버	COVER, check	1	1	1	1	SAE #2
6	A08125012	스크류	SCREW	2	2	2	2	SAE #2
7	B10150035	스크류	SCREW	12	12	12	12	SAE #2
8	T087953	입력카프링	COUPLING, input	1	1	1	1	SAE #2
9	T087315	받침판	WASHER, retainer	1	1	1	1	
10	LWC1016625T	락와셔	WASHER, lock	2	2	2	2	
11	A10150023	스크류	SCREW	2	2	2	2	
12	T310814G	스파이더완비품	SPIDER, drive ASS'Y	(1)	(1)	(1)	(1)	
13	T310814	스파이더	SPIDER, drive	1	1	1	1	
14	260803	라바블록	BLOCK, rubber	20	20	20	20	
15	260802	리머볼트	BOLT, reamer	8	8	8	8	
16	T310812	드라이빙링	RING, driving	1	1	1	1	



OPTION GROUP 3

번호 NO.	부품 번호 PARTS NO.	품 명 P A R T S N A M E		대 개(Q'TY)				비 고 REMARKS
				DPO 087A	DPO 087B	DPO 087C	DPO 087D	
1	T087952	하우징플레이트	PLATE, housing	1	1	1	1	SAE #3
2	B10150030	스크류	SCREW	8	8	8	8	
3	T087950	플라이휠하우징	HOUSING, flywheel	1	1	1	1	SAE #3
4	EB162760	아이볼트	BOLT, eye	1	1	1	1	
5	B12175035	스크류	SCREW	8	8	8	8	SAE #3
6	T087951	입력카프링	COUPLING, input	1	1	1	1	SAE #3
7	T087315	받침판	WASHER, retainer	1	1	1	1	
8	LWC1016625T	락와셔	WASHER, lock	2	2	2	2	
9	A10150023	스크류	SCREW	2	2	2	2	
10	T310814G	스파이더완비품	SPIDER, drive ASS'Y	(1)	(1)	(1)	(1)	
11	T310814	스파이더	SPIDER, drive	1	1	1	1	
12	260803	라바블록	BLOCK, rubber	20	20	20	20	
13	260802	리머볼트	BOLT, reamer	8	8	8	8	
14	T310812	드라이빙링	RING, driving	1	1	1	1	

The contents of this manual can be modified without prior notice for the improvement of quality.



FACTORY : (52781) 13, Namgang-ro
1367 beon-gil, Jinju-si,
Gyeongnam-do, Korea

TEL : +82-55-760-5500
FAX : +82-55-755-9188
E-mail : dicl@d-i.co.kr
URL : <http://www.d-i.co.kr>

PART LIST NO. P2208N01DPO



printed: 2022. 08