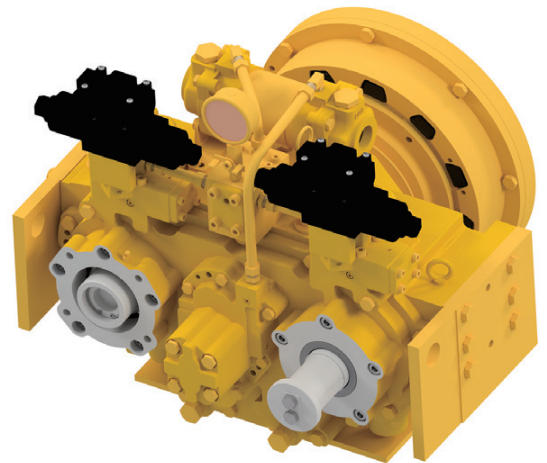


POWER TAKE-OFF

동력 취출 장치 (PTO)

DPO 090



엔진의 풀리 또는 플라이 휠 하우징에 부착되어 2개의 출력축을 각각 독립된 클러치로 작동하는 방식으로 유압펌프를 직결로 고정하는 타입과 샤프트(축) 타입 두 종류의 연결방식으로 구현

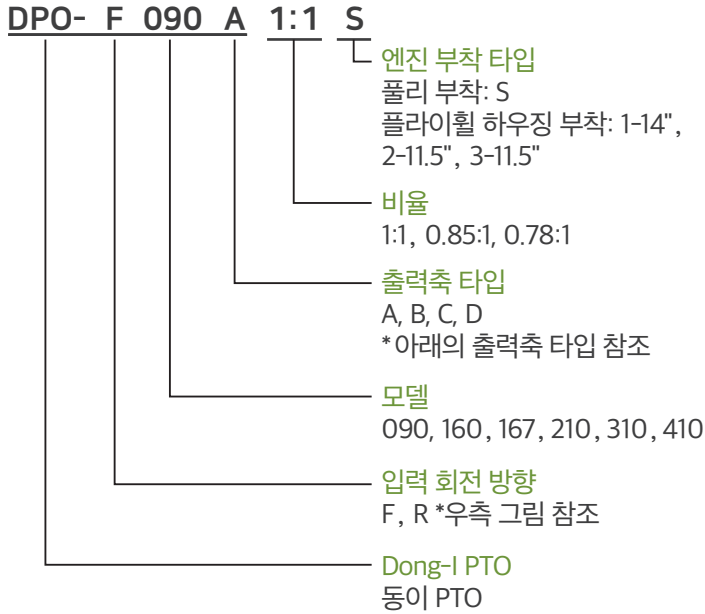
모델명	비율	최대 입력회전 (rpm)	입력용량		클러치타입	출력축 개수	출력토크 (kgf.m) (좌/우)	최대 출력회전 (RPM)	중량 (kg)	하우징 (SAE)
			HP	KW						
DPO 090	0.780	2340	450	336	2클러치	2축	70/70	3000	123	1,2,3 풀리
	0.849	2547	490	366	2클러치	2축	70/70	3000	123	1,2,3 풀리
	1:1	3000	557	431	2클러치	2축	70/70	3000	123	1,2,3 풀리



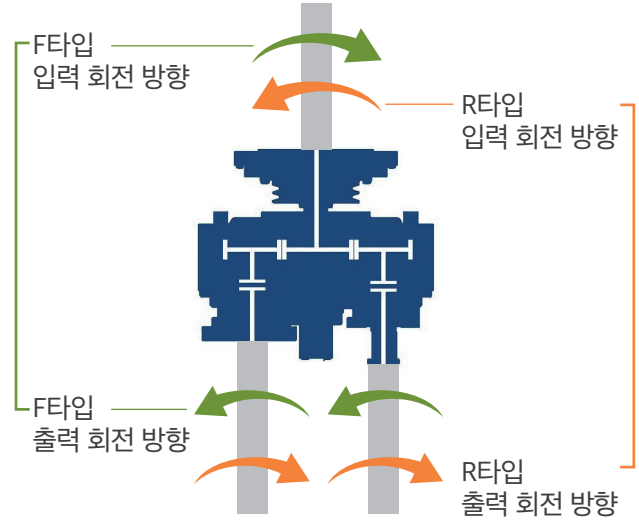
DPO 090 주문 코드 구성

입력축, 출력축 회전 방향

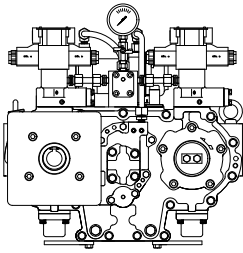
※ DPO 090 (F) 비율 1:1, 입력부 엔진 풀리 부착 타입
 , 출력부 좌 펌프 부착형, 우 축 타입 예시



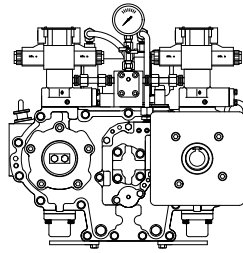
엔진방향(풀리 또는 플라이 휠)



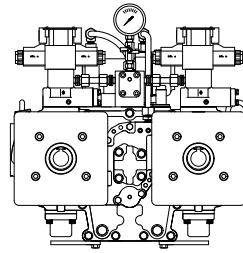
출력축 타입



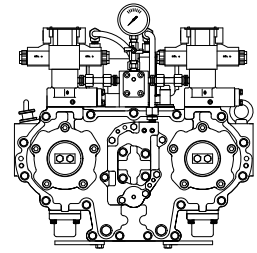
A 타입
 좌: 펌프, 우: 축



B 타입
 좌: 축, 우: 펌프



C 타입
 좌: 펌프, 우: 펌프



D 타입
 좌: 축, 우: 축